



Crowde

Polski Ład

najważniejsze zmiany
od 1 lipca 2022 r.

Accounting / Audit / Tax / Advisory

Smart decisions. Lasting value.

Polski Ład – wynagrodzenia po 1 lipca 2022 r.

12% PIT w I progu skali podatkowej

Kluczową zmianą jest obniżenie podstawowej stawki PIT z 17% na 12%. Niższy podatek zapłacą podatnicy rozliczający się według skali podatkowej i mieszczący się w I progu podatkowym (dochody do 120 000 PLN rocznie).

Podstawa obliczenia podatku	Podatek wynosi
do 120 000	12% minus kwota zmniejszająca podatek 3 600 zł
Ponad 120 000	10 800 zł + 32% nadwyżki ponad 120 000 zł

Obniżka dotyczy wszystkich podatników opodatkowanych według skali podatkowej (np. jednoosobowych przedsiębiorców rozliczających się na zasadach ogólnych, pracowników, zleceniobiorców, emerytów i rencistów).

Jednocześnie zachowana zostanie kwota wolna od podatku w wysokości do 30 000 PLN oraz II próg podatkowy w wysokości 120 000 PLN.

Ważne terminy

- Obniżona stawka podatku będzie stosowana od dochodów uzyskanych od 1 stycznia 2022 r.
- Na etapie obliczania zaliczek obniżona stawka będzie obowiązywała od 1 lipca 2022 r. Pensja za czerwiec wypłacona w lipcu 2022 roku, powinna być rozliczona według nowych reguł.



Niższa kwota zmniejszająca podatek

W związku ze zmianą stawki podatku, obowiązywać będzie nowa kwota zmniejszająca podatek. Aktualnie wynosi ona 5 100 PLN rocznie, od 1 lipca 2022 r. będzie to 3 600 PLN w skali roku, co oznacza obniżkę zaliczki na podatek dochodowy o 300 PLN miesięcznie (poprzednio było to 425 PLN miesięcznie).

Wprowadzenie nowych rozwiązań nie będzie wiązało się z koniecznością dokonywania przez płatników korekt wynagrodzeń wypłaconych w pierwszej połowie roku. Ostatecznego rozliczenia na nowych zasadach, podatnik dokona w swoim zeznaniu podatkowym po zakończeniu roku.

Polski Ład: Umowa o pracę



Porównanie zmian w wysokości wynagrodzenia netto

Wynagrodzenie miesięczne brutto	Wynagrodzenie netto		
	Do 31 grudnia 2021	Od 1 stycznia 2022 do 30 czerwca 2022	Od 1 lipca 2022
5 000	3 613,19	3 660,19	3 738,19
8 500	6 082,53	6 082,53	6 124,53
12 000	8 550,87	8 129,87	8 509,87
18 000	12 784,30	11 961,30	12 600,30

Brak obowiązku podwójnego wyliczania zaliczek na PIT

W wyniku obniżenia stawki PIT do 12% od 1 lipca 2022 r. nastąpi również uchylenie mechanizmu podwójnego obliczania zaliczek za 2022 r.



Likwidacja ulgi dla klasy średniej

Obowiązująca od 1 stycznia 2022 r. ulga została wprowadzona dla pracowników i przedsiębiorców osiągających przychody opodatkowane na zasadach ogólnych w łącznej wysokości od 68 412 zł do 133 692 zł w skali roku. Jej celem było zniwelowanie negatywnych skutków braku możliwości odliczenia składki zdrowotnej od podatku.

Od 1 lipca 2022 roku ulga zostanie zniesiona w odniesieniu do dochodów (przychodów) uzyskanych już od 1 stycznia 2022 r.

Wykorzystanie ulgi dla klasy średniej przed 1 lipca 2022 r.

Płatnicy składek uwzględniający ulgę dla klasy średniej za okres od stycznia 2022 do czerwca 2022 nie będą zobowiązani do wprowadzenia korekt.

Ważne: Jeżeli zobowiązanie obliczone z zastosowaniem zasad obowiązujących od 1 lipca 2022 r. (bez ulgi) będzie wyższe od zobowiązania obliczonego z zastosowaniem zasad obowiązujących przed 1 lipca 2022 r. (z ulgą) naczelnik urzędu skarbowego zwróci powstałą różnicę podatnikowi.

Możliwość zmiany formy opodatkowania w ciągu roku

Ponowny wybór formy opodatkowania będzie dostępny tylko dla przedsiębiorców, którzy rozliczają się w oparciu o podatek liniowy lub ryczałt. Zyskają oni możliwość zmiany wyłącznie na opodatkowanie na zasadach ogólnych (skala podatkowa).

Dla opodatkowanych liniowo (19%):

- Zmiana na skalę podatkową dopiero po zakończeniu roku – do 2 maja 2023 r. (zeznanie PIT-36 w miejsce PIT-36L);
- Skala podatkowa stosowana do dochodu za cały 2022 r., zmiana nie dotyczy lat następných.

Dla opodatkowanych ryczałtem od przychodów ewidencjonowanych:

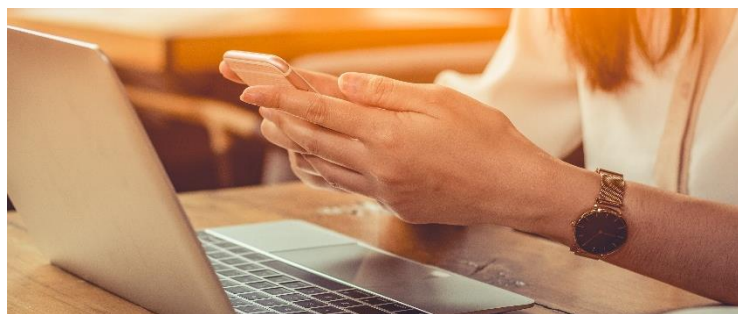
- Zmiana po zakończeniu roku – do 2 maja 2023 r. (zeznanie PIT-36 w miejsce PIT-28), skala stosowana do dochodu za cały 2022 r., zmiana nie dotyczy lat następných;
- Zmiana w trakcie roku – oświadczenie składane do 22 sierpnia 2022 r., skala stosowana tylko do dochodu za okres od 01.07 – 31.12.2022 r.; dwa zeznania – PIT-28 i PIT-36; oświadczenie wywiera skutek na przyszłość.

Dla podatników osiągających przychody z najmu opodatkowanego ryczałtem:

- Zmiana możliwa dopiero po zakończeniu roku – zeznanie PIT-36 w miejsce PIT-28; skala stosowana do dochodu za cały 2022 r.

Skala podatkowa bez możliwości zmiany

Podatnicy, którzy w roku 2022 r. zdecydowali się na rozliczanie na zasadach ogólnych (czyli według skali podatkowej) nie będą uprawnieni do zmiany formy opodatkowania w trakcie roku.



Zmiany dotyczące składki zdrowotnej

Dla przedsiębiorców prowadzących jednoosobową działalność gospodarczą zostanie wprowadzona możliwość częściowego odliczania składki zdrowotnej od przychodów (nie będzie już odliczana wprost od podatku):

- do kwoty 8 700 zł w 2022 r. u osób prowadzących działalność gospodarczą opodatkowaną 19% stawką liniową;
- 50% kwoty zapłaconych składek zdrowotnych u osób prowadzących działalność gospodarczą opodatkowaną ryczałtem od przychodów ewidencjonowanych;
- 19% zapłaconych składek zdrowotnych u osób prowadzących działalność gospodarczą opodatkowanych kartą podatkową.

W przypadku zmiany formy opodatkowania z opodatkowania liniowego/ryczałtu na skalę podatkową:

- miesięczne składki zdrowotne należne za 2022 r. albo rok składkowy są pobierane, rozliczane i opłacane na podstawie zasad obowiązujących dla formy opodatkowania wybranej przed dniem wejścia w życie nowelizacji;
- roczna składka zdrowotna należna za 2022 r. albo rok składkowy rozpoczynający się 1 lutego 2022 r., pobierana, rozliczana i opłacana jest na podstawie skali podatkowej.

Różnica między sumą wpłaconych składek miesięcznych a należną składką roczną podlega zwrotowi (gdy różnica stanowi nadpłatę) lub uregulowaniu (gdy różnica stanowi niedopłatę).

Pozostałe zmiany



Preferencje podatkowe dla rodziców i opiekunów

Ustawodawca w ramach nowelizacji przepisów podatkowych wprowadza także zmiany dotyczące stosowania ulg podatkowych dla rodziców i opiekunów, w tym dla samotnie wychowujących dzieci. Samotni rodzice ponownie rozliczą się wraz z dzieckiem (w poprzedniej wersji przepisów Polskiego Ładu obowiązywała ulga od podatku w kwocie 1 500 PLN).

Oprócz przywrócenia wspólnego rozliczenia z dzieckiem, przewidziano także:

- większą ulgę na dzieci - dziecko może osiągnąć większe zarobki bez utraty preferencji podatkowych przez rodziców - po 1 lipca będzie to do 16 061,28 PLN w 2022 r. (12-krotność renty socjalnej);
- rozszerzenie ulg podatkowych - ulga dla rodzin 4+, ulga dla młodych, ulga na powrót, oraz ulga dla pracujących seniorów będą obejmowały również zasiłki macierzyńskie przyznawane rodzicom i opiekunom przyjmującym dzieci na wychowanie;
- preferencja dziecko z kwotą wolną od podatku - renty rodzinne małoletnich dzieci nie będą doliczane do dochodów rodziców, dziecko traktowane jako odrębny podatnik będzie korzystać z kwoty wolnej od podatku.

Ubezpieczenie zdrowotne dla prokurentów

Doprecyzowane zostały przepisy dotyczące obowiązku podlegania ubezpieczeniu zdrowotnemu przez prokurentów – prokurenci zostali wprost ujęci w przepisie określającym katalog osób podlegających obowiązkowemu ubezpieczeniu zdrowotnemu.

Oskładkowanie komplementariuszy w SKA

Od 1 stycznia 2023 roku komplementariusze w spółce komandytowo-akcyjnej będą oskładkowani jak osoby prowadzące pozarolniczą działalność gospodarczą.

Zmiana terminu składania PIT-28 i 28S

Wydłużenie terminu składania zeznań rocznych PIT-28 oraz PIT-28S do końca kwietnia roku następującego po roku podatkowym.

Wydłużony termin będzie obowiązywać już w przypadku zeznań za 2022 r.

Wyższa kwota na OPP

W zeznaniu rocznym za 2022 rok podatnicy będą mieli możliwość przekazania 1,5% podatku należnego na rzecz organizacji pożytku publicznego (dotychczas 1%).



Dane do kontaktu

Crowe Polska
ul. Hrubieszowska 2
01-209 Warszawa
+48 22 295 30 00
contact@crowe.pl

Crowe Polska

Crowe w Polsce jest niezależną firmą świadczącą usługi z zakresu księgowości, audytu, doradztwa podatkowego, konsultingu IT i konsultingu biznesowego. Z biurami w całej Polsce (Warszawa, Kraków, Wrocław, Łódź) jesteśmy lokalnym partnerem biznesowym o międzynarodowym zasięgu. Obsługujemy 700 małych, średnich i dużych międzynarodowych i polskich firm ze wszystkich sektorów. Zdobyliśmy uznanie wśród klientów, z których część współpracuje z nami od ponad dwudziestu lat.

Globalny zasięg

Jesteśmy częścią Crowe Global, jednej z 10. największych sieci firm doradczych i księgowych na świecie. Sieć Crowe Global składa się z ponad 200 niezależnych firm działających w 150 krajach na całym świecie.

Crowe Advartis Tax Advisers Sp. z o.o., is a member of Crowe Global, a Swiss verein (Crowe). Crowe Global is a leading international network of separate and independent accounting and consulting firms that may be licensed to use "Crowe" in connection with the provision of accounting, auditing, tax, consulting or other professional services to their clients. Crowe Global itself is a non-practicing entity, and does not provide professional services in its own right. Crowe Advartis Tax Advisers Sp. z o.o. and its affiliates are not responsible or liable for any acts or omissions of Crowe or any other member of Crowe and specifically disclaim any and all responsibility or liability for acts or omissions of Crowe or any other Crowe member.