



# Wyzwania Pracodawców 2021

**Wyniki badania**

## O BADANIU



**Rok 2020 był wyjątkowo trudnym okresem dla znacznej większości pracodawców. Z jakimi wyzwaniami mierzyły się firmy i co będzie dla nich największą trudnością w trakcie nadchodzących miesięcy?**

**W ramach niniejszego badania zgromadziliśmy opinie pracodawców na temat:**

- kluczowych wyzwań w czasie pandemii
- zmian, które zostały wdrożone w trakcie roku 2020
- podejścia do pracy zdalnej
- benefitów dla pracowników w czasie pandemii

# NAJWAŻNIEJSZE WNIOSKI



**Zarówno w 2020, jak i w 2021 roku pracodawcy jako największe wyzwanie wskazują motywowanie i zarządzanie zespołem w warunkach pracy zdalnej.**



**Problemy związane z rekrutacją pracowników, które w zeszłorocznej edycji badania\* stanowiły kluczową trudność dla 70 proc. firm, w 2021 roku będą dużym lub bardzo dużym wyzwaniem dla 33 proc. pracodawców.**



**Problemem dla firm pozostaje brak regulacji dotyczących pracy zdalnej.**



\*Wyzwania pracodawców 2020: <https://bit.ly/2OvKKOd>

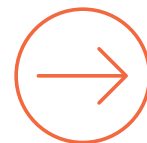
# NAJWAŻNIEJSZE WNIOSKI



**Bardzo dużą lub dużą bolączką dla blisko 30 proc. pracodawców pozostają częste zmiany prawa pracy i prawa podatkowego.**



**W 2021 roku firmy będą się mierzyć także z przepisami wprowadzającymi większą ochronę pracowników, wyższymi kosztami pracy oraz obowiązkiem rejestracji umów o dzieło.**



**Ponad 70 proc. pracodawców zamierza korzystać ze zdalnego modelu pracy także po zakończeniu pandemii, zaledwie 3 proc. firm planuje przejście na 100 proc. pracy z domu.**

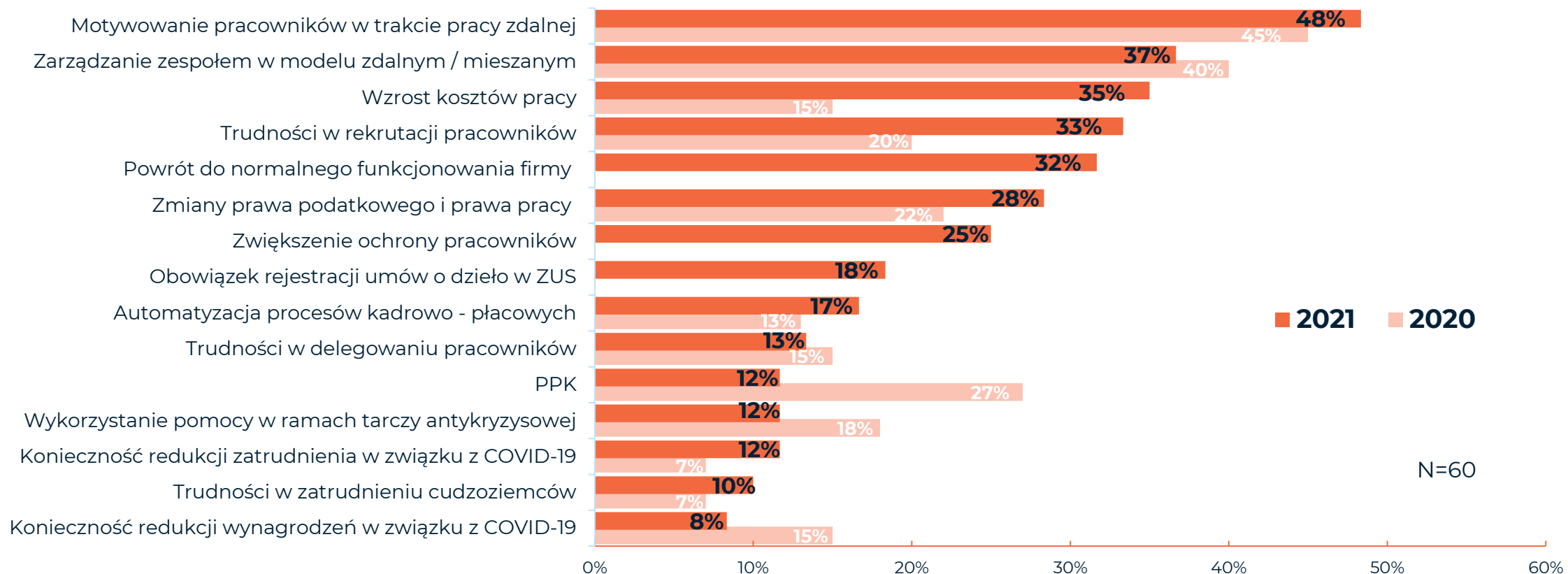


**80 proc. pracodawców nie ma w planach wprowadzenia benefitów dedykowanych dla osób pracujących zdalnie.**

# Największe wyzwania 2021

# NAJWIĘKSZE WYZWANIA 2021

## Co z punktu widzenia pracodawcy będzie dla Pani/a firmy największym wyzwaniem w roku 2021?





# NAJWIĘKSZE WYZWANIA 2021

- **Dominującym trendem jest wciąż wysoki poziom trudności związanych ze zdalnym modelem pracy, który utrzyma się na poziomie zbliżonym do roku 2020.**
- **W 2021 roku więcej firm niż w 2020 roku spodziewa się trudności z zatrudnieniem pracowników, co może oznaczać stopniowy powrót rynku pracy do sytuacji sprzed pandemii.**
- **Rosnącym wyzwaniem będą także zmiany prawa podatkowego i prawa pracy, które wiążą się z dodatkowymi obowiązkami dla pracodawców zmagających się z negatywnymi skutkami COVID-19.**



# NAJWIĘKSZE WYZWANIA 2021

## Jakie inne wyzwania z perspektywy pracodawcy zaobserwował/a Pan/i w ciągu ostatnich 12 miesięcy?

Niedostosowanie prawa do zdalnego modelu pracy

BHP podczas pracy zdalnej

Rozluźnienie relacji w zespole i osłabienie poczucia przynależności do organizacji

Brak równowagi pomiędzy pracą i życiem prywatnym

Poczucie niepewności i zagrożenia



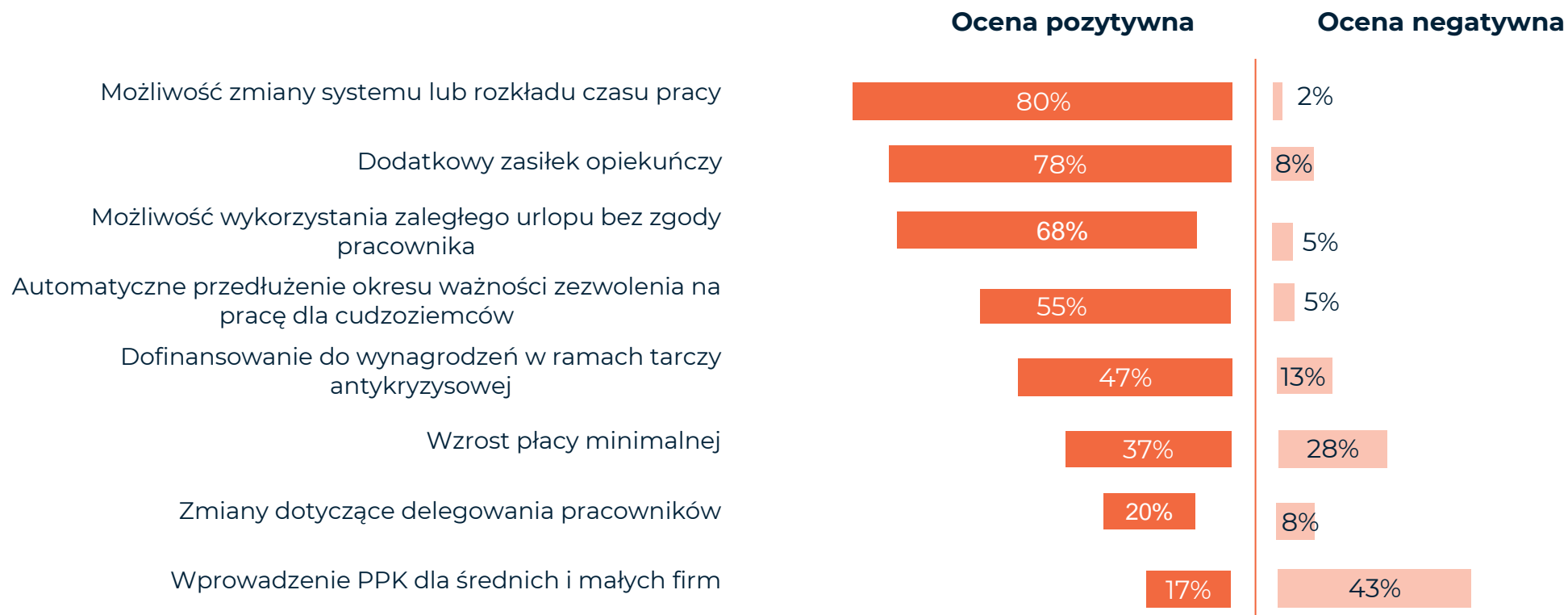
Trudność utrzymania reżimu sanitarnego na produkcji

Zaburzenie poczucia równości pracowników produkcyjnych i pracujących zdalnie



# OCENA ZMIAN WPROWADZONYCH W 2020

## Jak z punktu widzenia pracodawcy ocenia Pan/i poszczególne zmiany wprowadzone w 2020 roku?

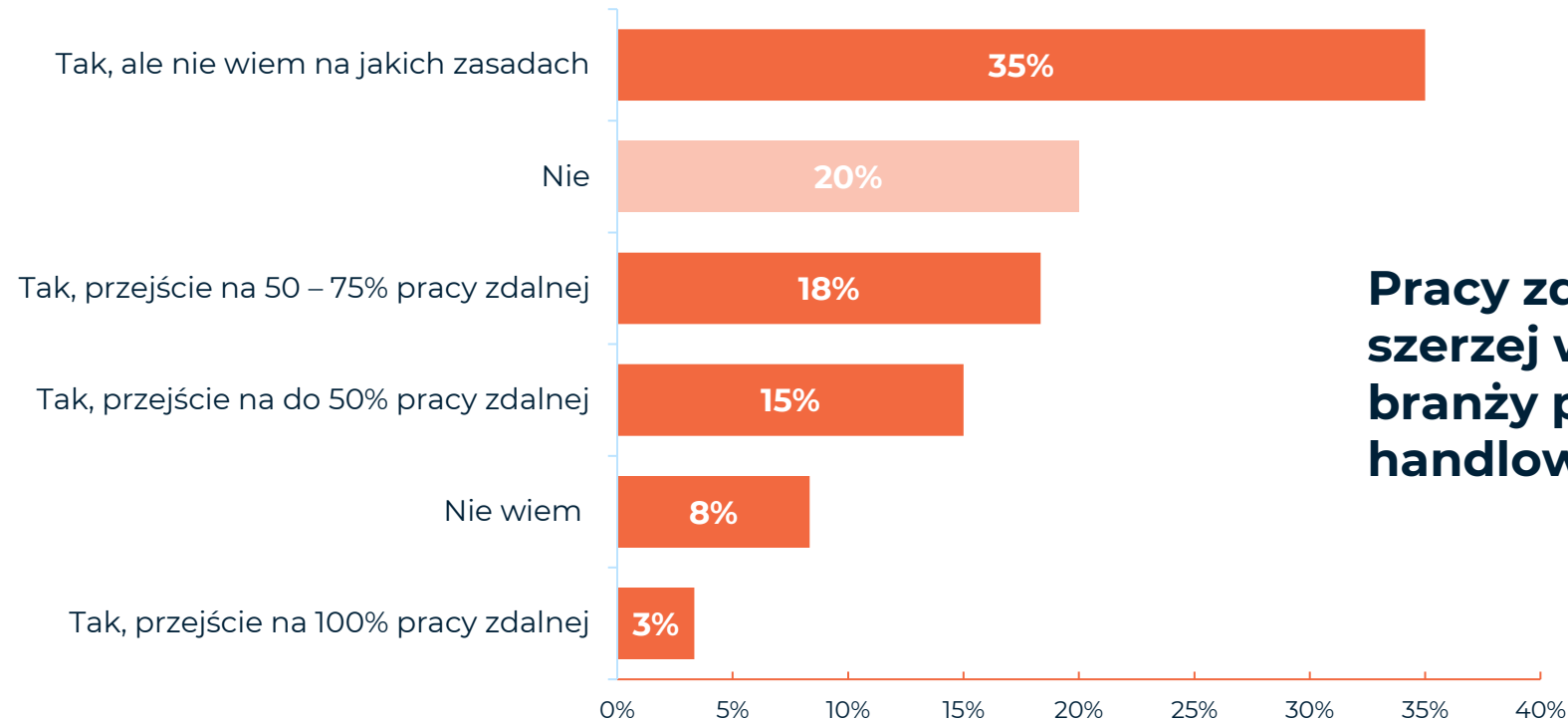


N=60

**Praca zdalna**

# PRACA ZDALNA

## Czy firma planuje szersze wykorzystanie pracy zdalnej po zakończeniu pandemii?

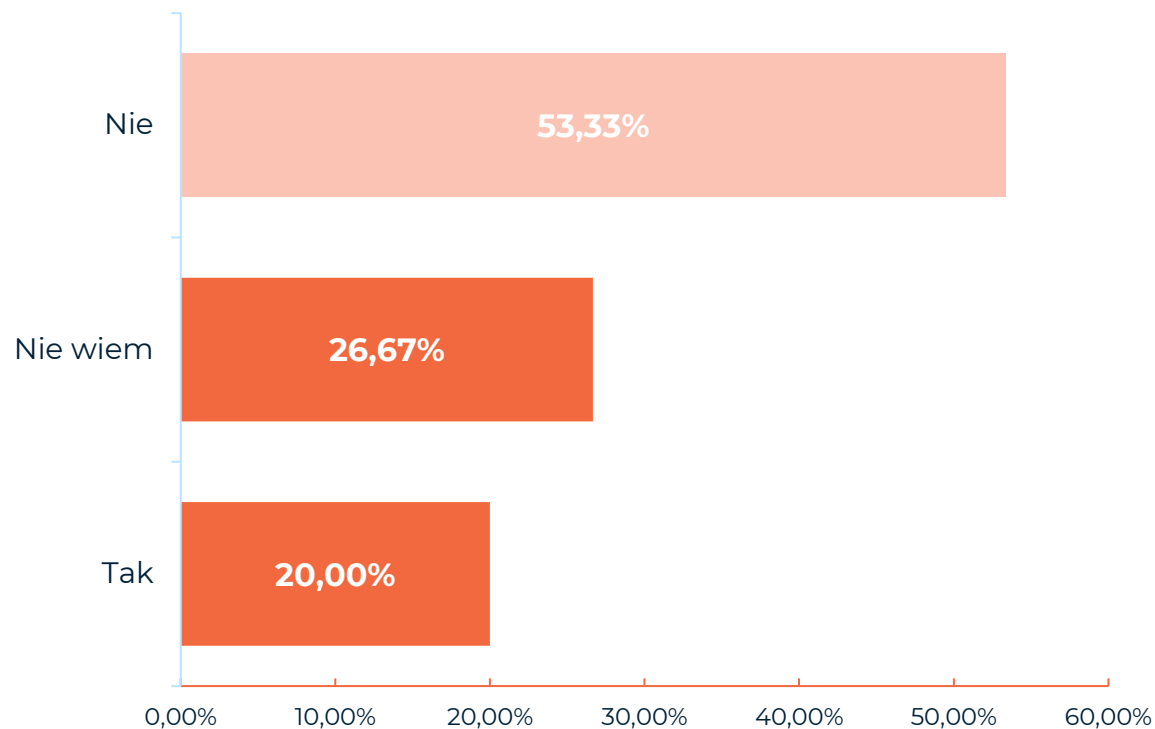


**Pracy zdalnej nie planują szerszej wykorzystywać firmy z branży produkcyjnej, handlowej i nieruchomości.**

N=60

# BENEFITY DLA PRACOWNIKÓW

**Czy w 2021 roku planują Państwo zmiany w strukturze benefitów dla pracowników?**



**Tylko 15 proc. pracodawców, dla których kluczowym wyzwaniem w 2021 roku będzie motywacja pracowników, planuje zmianę w strukturze benefitów.**

N=60

# BENEFITY DLA PRACOWNIKÓW

## Jakie benefity oferują / planują Państwo oferować pracownikom pracującym zdalnie?

Zwrot kosztów prowadzenia biura

Dofinansowanie do sprzętu

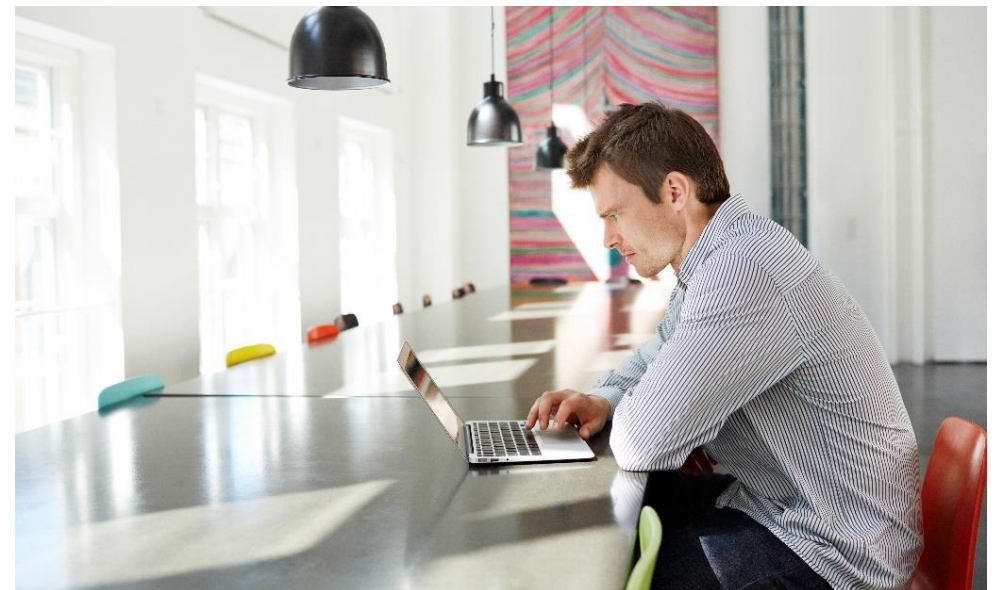
Możliwość zabrania sprzętów biurowych do domu, np. krzesła, monitora

Elastyczne godziny pracy

Psychoterapia dla pracowników

Integracja online / szkolenia online

**80 proc. pracodawców nie planuje benefitów dedykowanych dla osób pracujących zdalnie.**

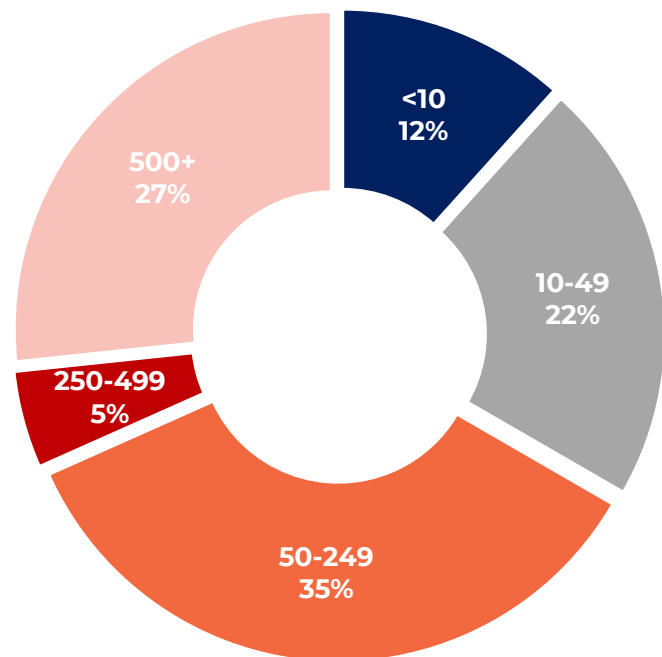




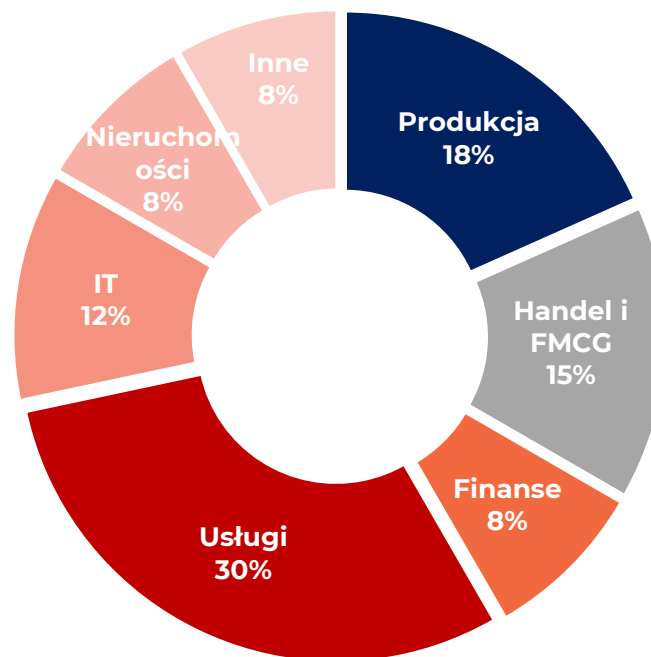
**Respondenci**

# UCZESTNICY BADANIA

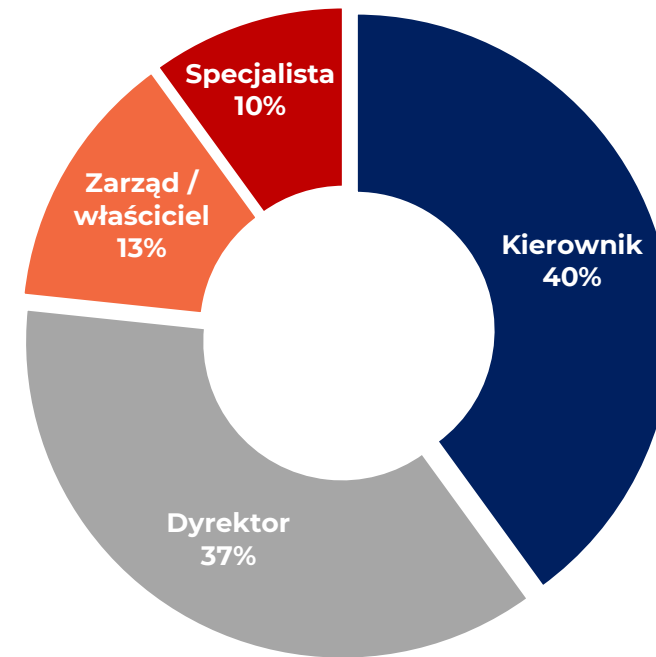
W badaniu wzięli udział respondenci z działów HR, członków zarządów, finansów i administracji.



WIELKOŚĆ FIRMY



BRANŻA

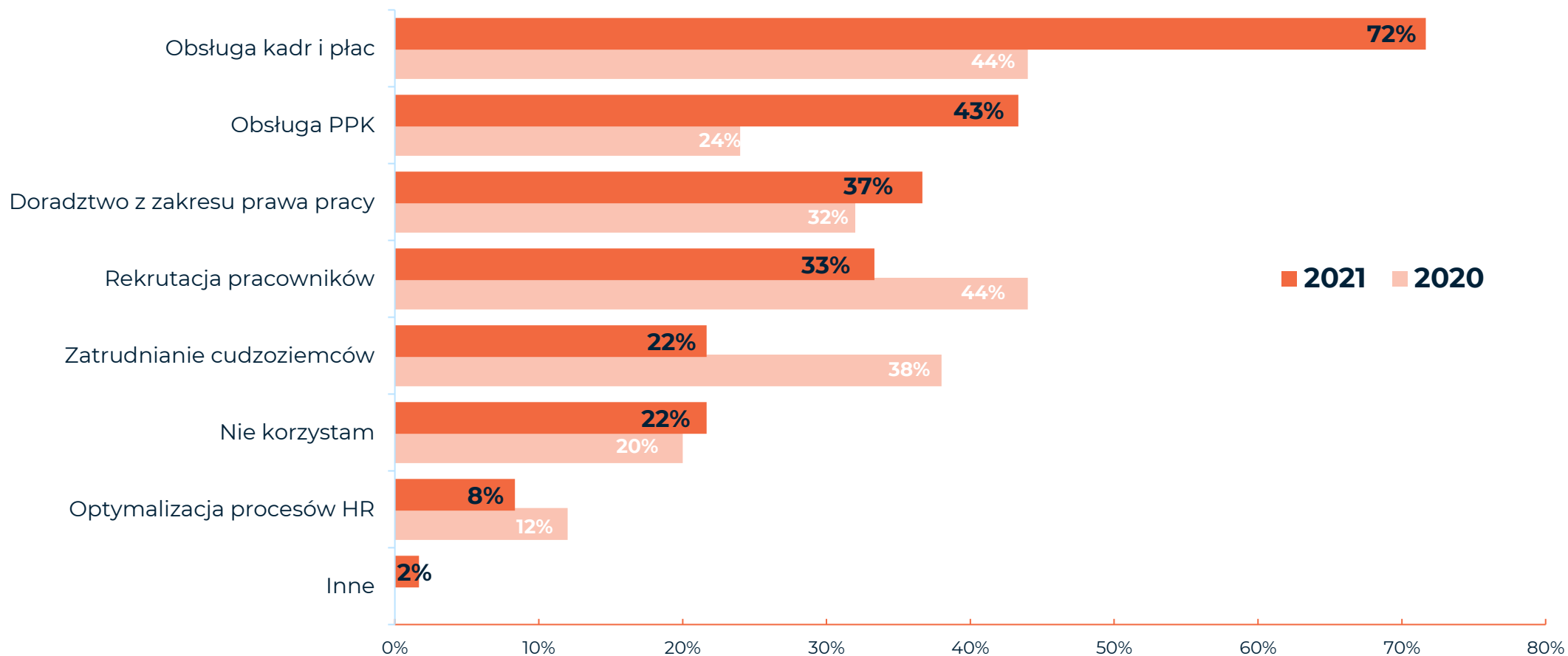


STANOWISKO

N=60

# UCZESTNICY BADANIA

## Z jakich usług zewnętrznych z obszaru HR korzysta Pana/i firma?



ADVARTIS

# Wyzwania Pracodawców 2021

**W razie pytań zapraszamy do kontaktu:**  
[contact@advartis.eu](mailto:contact@advartis.eu)

Copyright © 2021 Contract Administration Sp. z o.o., TGC Ordowska Kancelaria Prawnicza Sp. k., Crowe Advartis Accounting Sp. z o.o.

Niniejsza publikacja nie może być powielana, kopiowana ani udostępniana, w całości ani w części, zgodnie z obowiązującymi przepisami prawa autorskiego.