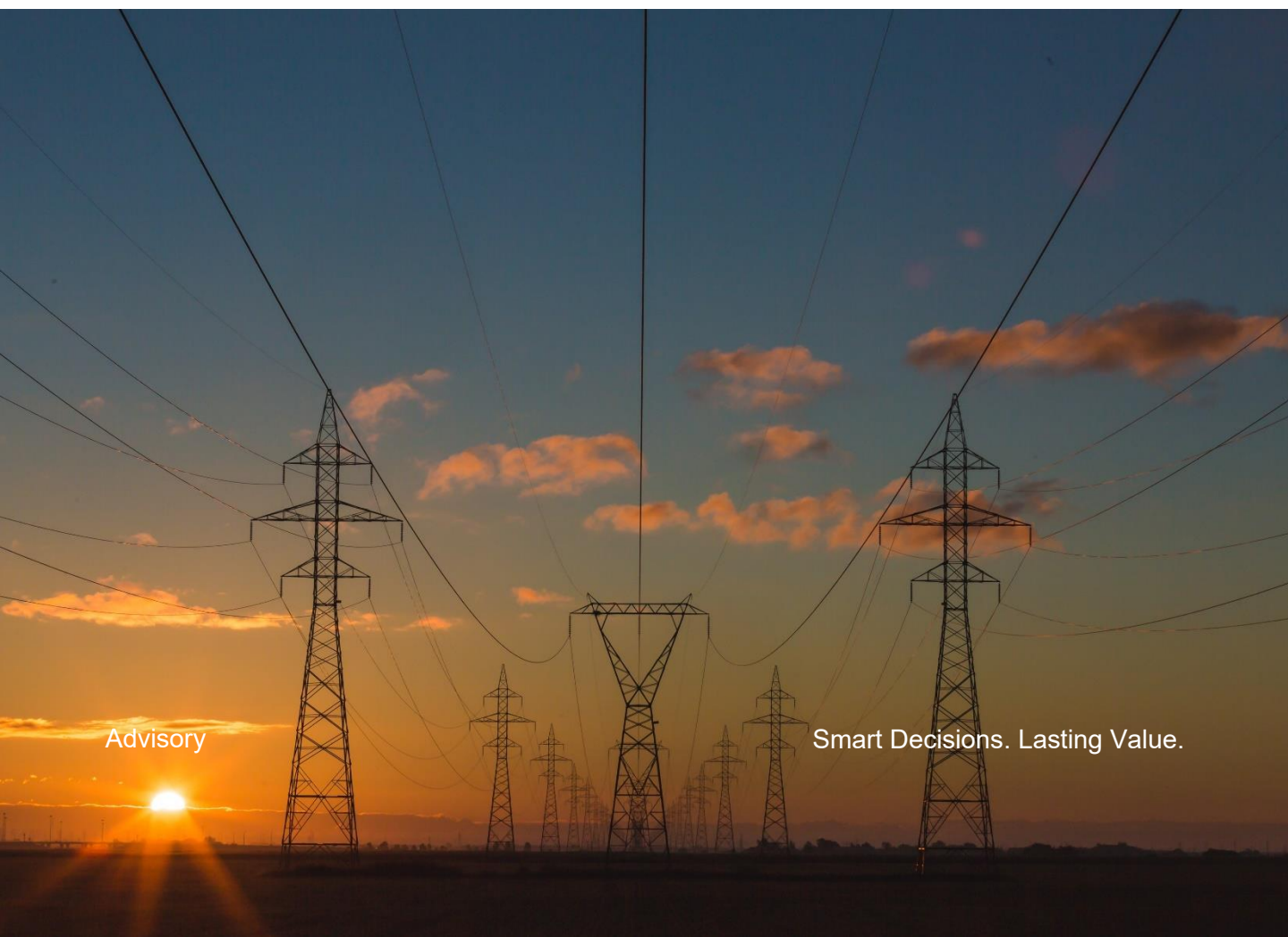




# Crowe Infrastructure Africa

中国在非洲的基础设施合作伙伴



Advisory

Smart Decisions. Lasting Value.

Crowe Infrastructure Africa是Crowe Global瑞华全球在非洲的基础建设咨询服务成员公司。

非洲基础设施的性公地司的优势与将国  
基识起础设合了开发专业知

Crowe Infrastructure Africa 以其  
创业合伙人 在 金 融 服 务 行  
业的  
背景 为 基 础，提 供 咨  
询 服 务，于 所 有 基 础 建  
设 专 门 的 职 调 查 和 投 资  
金 融 目 的 金，涉 及 交 通、能  
源 整 合 水 社 会 基 础 设 施 几 个  
方 面。

[illegible]



## 基础设施咨询服务

Crowe Infrastructure Africa帮助公众及私营客户构建商业和财务上可行的、可融资的基础建设项目，从设计、采购和建设（EPC）到公私伙伴关系（PPP）合同。



### 项目设计和管理

- 可行性研究
- 支付能力和财政影响评估
- 经济和财务可行性评估
- 经济和社会成本效益分析
- 商业案例设计
- 合规审查



### 交易咨询

- 财务尽职调查
- 运维合同/特许权
- 关税和用户税建模
- 混合融资和风险消除
- 商业期权分析
- 衡工量值评估

## 基础设施 部门

我们的专业知识涵盖所有  
基础建设领域，从铁路、公路、港  
口、机场、供水到市政和社会基础  
设施项目，如住房、医院和学校。

### 交通 部门



公路  
铁路  
港口  
机场

### 社会 部门



住房  
学校  
医院

### 能源 部门



发电、输电和  
配电  
石油和天然气  
石再生源

### 水利 部门



废水管理  
水资源供  
给



高效且有效的项目  
交付方法

CroweInfrastructureAfrica拥有其独特的服务模式，保证最高的质量标准和专业水平，最佳实践案例，充分参考国际最条件，了解当地需求，并以具有竞争力的价格提供服务。

1. 领导能力

Crowe Infrastructure Africa拥有经验丰富的管理团队，监督项目的进展并确保项目成果。

2. 财团安排

CroweInfrastructureAfrica与定位良好的国际合作伙伴公司建立联系，在提升自身的同时，也为联合实施的大型基础设施建设项目增加了价值。

3. 专家

与可提供的国际和地区级专家建立了密切的联系。可以提供高质量服务。

4. 当地合作伙伴

通过Crowe商业网络，可以联络到本地的合作伙伴公司和专业的作业人士。



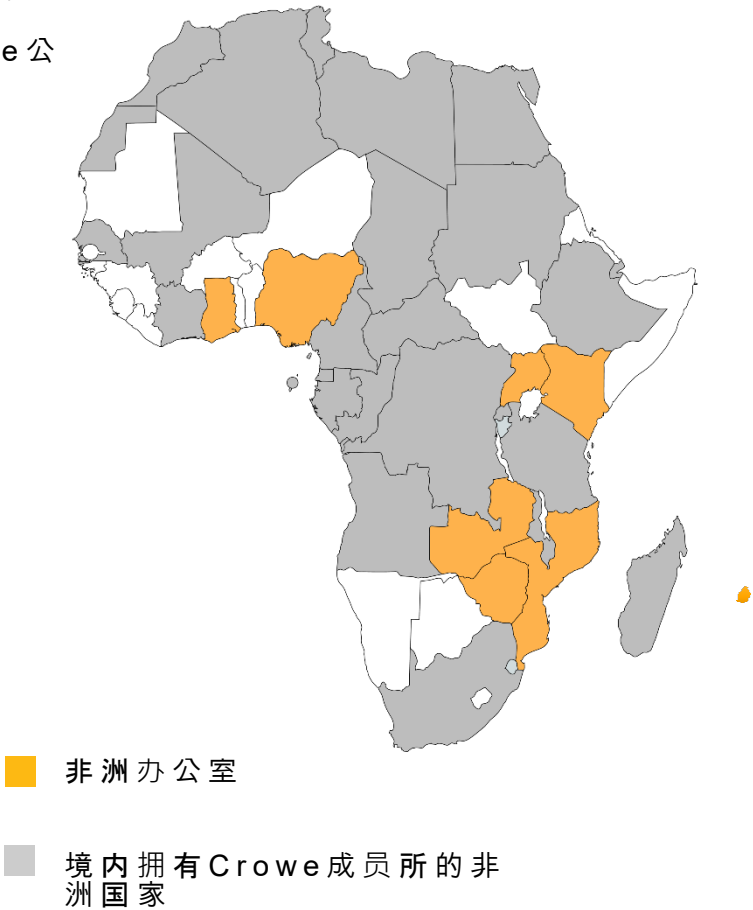
A photograph of a field of wind turbines at sunset. The sky is filled with vibrant orange and red clouds, and the sun is low on the horizon, creating a warm glow. Several wind turbines are visible, with the one in the foreground being the most prominent. The foreground is a field of tall, golden-brown grass.

“支持中国企业以投建营一体化等模式  
参与非洲基础设施建 设，重点加 强能源、交通、信  
息、电信、跨  
境水资源等领域合 作。”

中国国家主席习近平2018年中非合作论坛峰会，北京

## Crowe非洲 布 局

CroweInfrastructureAfrica总部设在  
肯  
尼亚内罗毕，在整个非洲大  
陆设有多家  
区域办事处，并  
在非洲  
个国家经营  
业务的Crowe公





## 联 系 方 式

Stefan J. Kauder

管理合伙人

邮箱

: stefan.kauder@croweinfrastructure.africa

Crowe Infrastructure Africa

地址 : Blixen Court, Suites 8 & 9

Lower Plains Road, Karen

内 罗 毕

肯 尼 亚

电话 : +254 709799000

+254 20 200 29 25

[www.croweinfrastructure.africa](http://www.croweinfrastructure.africa)

Crowe Global is a leading international network of separate and independent accounting and consulting firms that are licensed to use "Crowe" in connection with the provision of professional services to their clients. Crowe Global itself is a non-practicing entity and does not provide professional service to clients. Services are provided by the member firms. Crowe Global and its member firms are not agents of, and do not obligate, one another and are not liable for one another acts or omissions.