

# Servizi Professionali per il Non Profit e Terzo Settore

# Il network Crowe Global

Crowe Global è l'**ottavo network** internazionale di servizi alle imprese, con oltre **200 società** indipendenti di Audit, Tax e Advisory distribuite in più di **146 Paesi**.

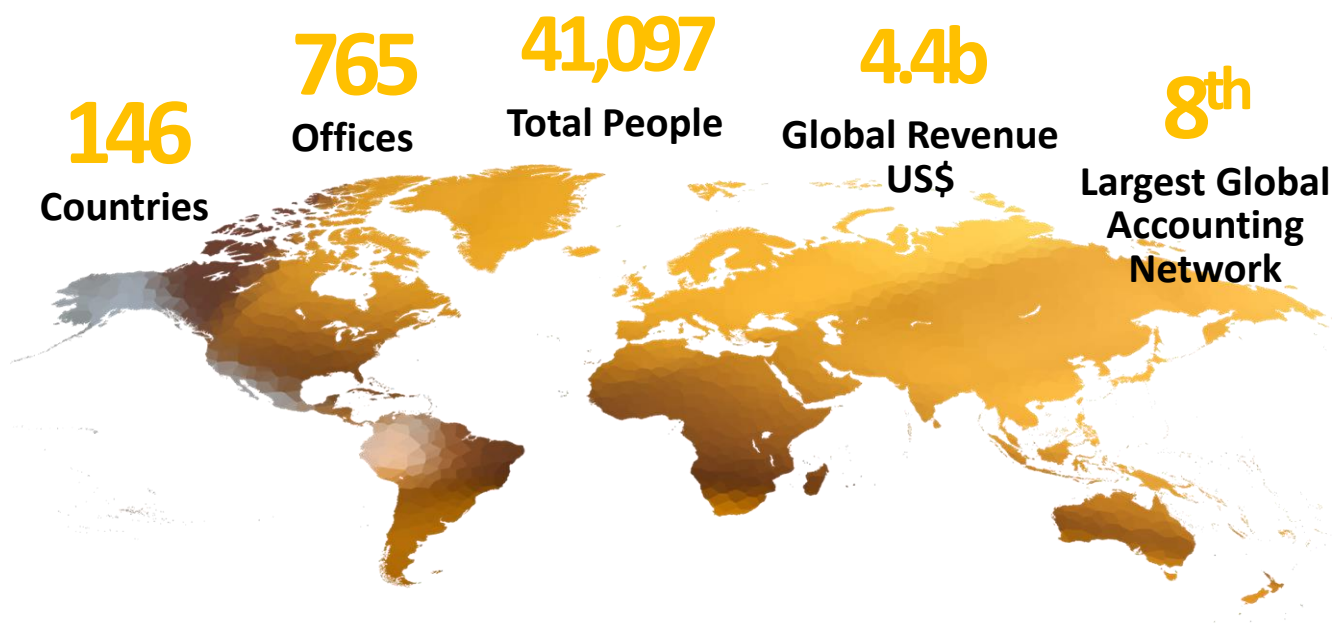
Le Member Firm di Crowe Global si impegnano a garantire un servizio di **qualità impeccabile**, processi di offerta dei servizi altamente integrati ed una serie comune di **valori** fondamentali che guidano quotidianamente le loro decisioni.

Ogni società è ben consolidata come **leader** nella propria business community ed è gestita da professionisti locali, dotati di una conoscenza delle leggi e delle regole locali di fondamentale importanza nell'assistenza ai

clienti che intraprendono nuove iniziative o che si espandono in altri paesi.

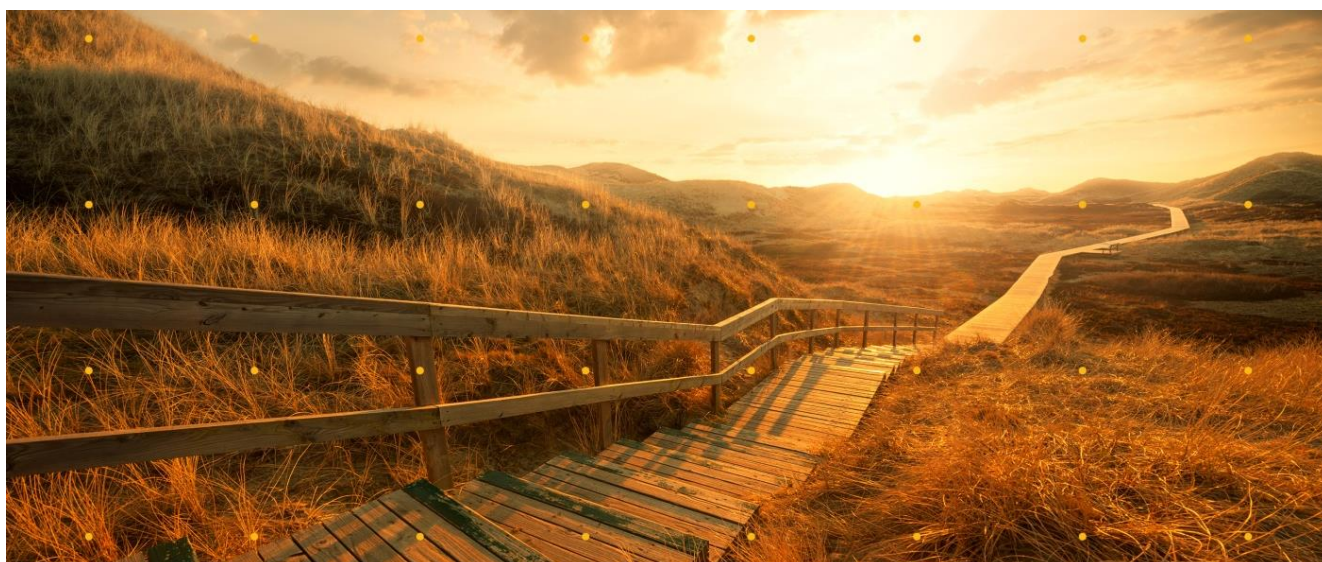
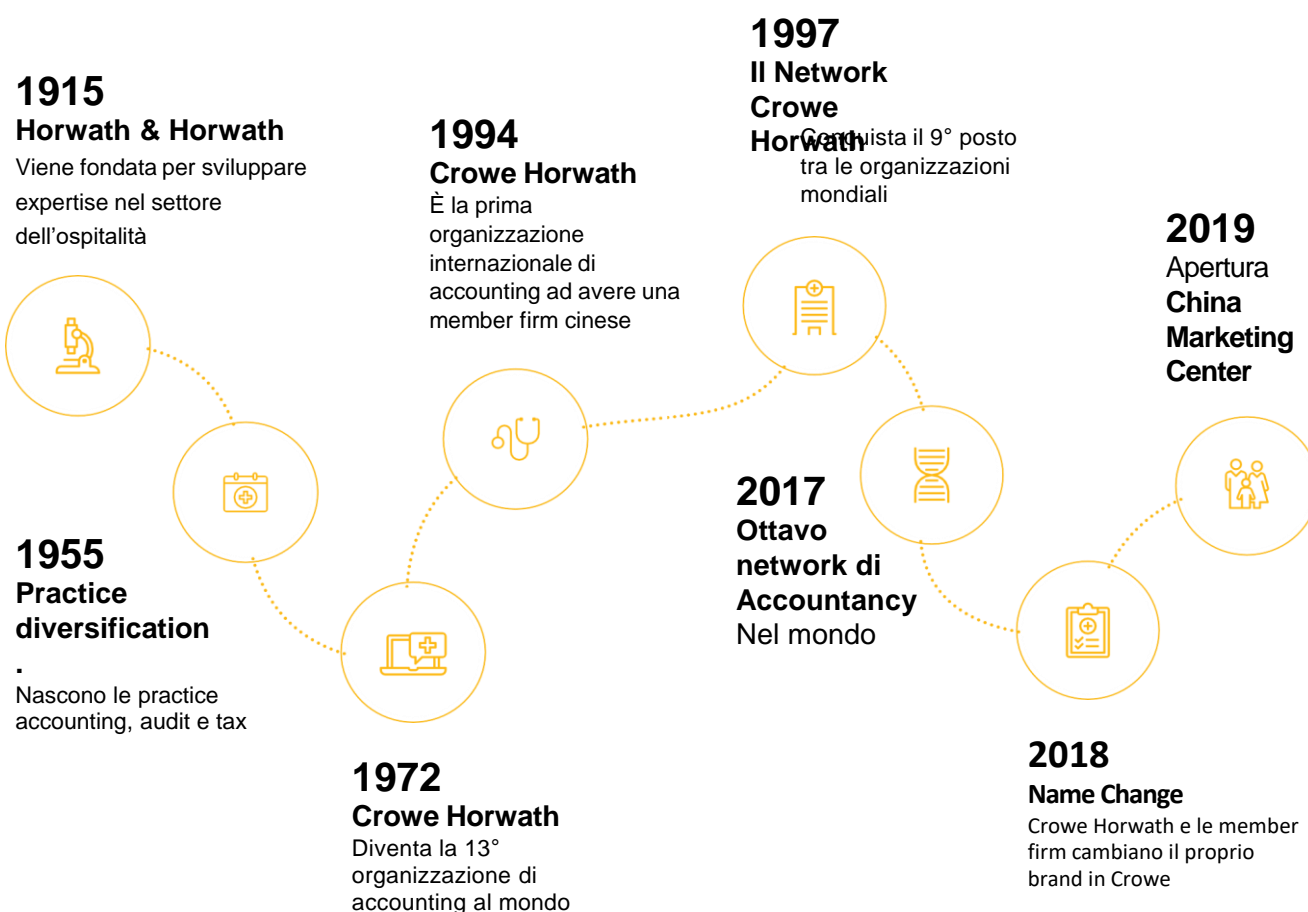
Le member firm di Crowe Global sono note per il loro servizio altamente personalizzato verso Enti privati e pubblici di tutti i settori e hanno costruito una **reputazione internazionale** nei servizi Audit, Tax e Advisory.

In Crowe tutti i professionisti condividono **impegno** e conoscenze per offrire servizi eccellenti ai propri clienti.





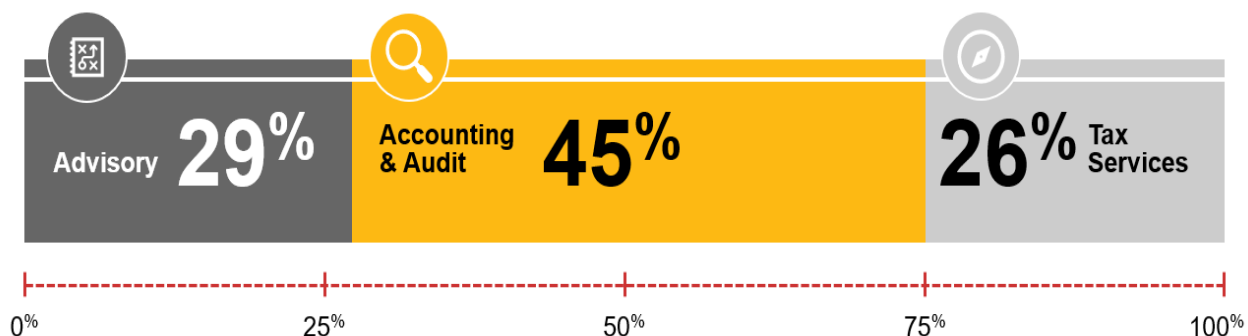
## Un consolidato network con una storia lunga più di un secolo



# Aree di competenza a livello globale

- **Audit:** I nostri specialisti sviluppano strategie di compliance che rispondono in modo adeguato alle tematiche attuali che il business deve affrontare e anticipano le implicazioni di cambiamenti futuri.
- **Tax:** Comprendiamo le continue evoluzioni del mondo tax e le relative implicazioni economiche. Indipendentemente dal paese in cui opera l'azienda cliente, offriamo ai nostri clienti consulenza fiscale competente.
- **Advisory:** I nostri esperti consulenti internazionali aiutano le aziende a sfruttare al meglio le opportunità di crescita offerte dagli accordi internazionali.

- Audits, Reviews and Compilations
- Agreed-upon Procedures
- Forecasts and Projections
- Securities Exchange Reporting
- Benefit Plan Audit Services
- Accounting support in-house (Project Financing)
- Transfer Pricing
- Value Added Tax
- Wealth Management
- Real Estate
- Expat Taxes
- Corporate Tax Compliance
- International Tax Restructuring
- Risk Management & Compliance
- Forensic Accounting
- Deal Structuring
- Foreign GAAP Conversions
- IT & Quality Advisory
- Advice on Negotiation Strategies
- Management Consulting
- Corporate Finance (Transaction Services, M&A, Valuations, Restructuring, Integration, Capital markets)



## Worldwide team: un valore aggiunto per i clienti

Grazie alla forte presenza a livello mondiale, i nostri Clienti possono beneficiare del valore di un network a diffusione **globale** combinato con le competenze **locali** delle singole firm.

I nostri partner e professionisti sono infatti in grado di offrire quotidianamente una profonda comprensione delle normative, dei regolamenti e degli usi commerciali locali, oltreché delle relative lingue, culture e tradizioni.

I leader di Crowe lavorano con governi, enti regolatori e gruppi industriali per plasmare il futuro della professione in tutto il mondo. La loro eccezionale conoscenza del business, delle normative e degli usi locali fornisce un **valore duraturo** ai clienti che intraprendono progetti internazionali.



# Crowe Bompani SpA

Crowe Global è rappresentata in Italia da **Crowe Bompani SpA**, società che nasce nel 1987 su iniziativa di alcuni professionisti provenienti da importanti esperienze maturate all'interno di società internazionali di audit.

Nel 2005 la società entra a far parte del network Crowe Horwath – ora Crowe Global.

All'iniziale specializzazione in Revisione e Organizzazione Contabile, si sono aggiunte nel tempo aree di attività complementari quali Risk Consulting, Forensic Accounting, Corporate Finance, M&A, IT & Quality Advisory, Management Consulting e Outsourcing Services.

Peculiarità della nostra società è la profonda integrazione delle culture e delle esperienze maturate dai nostri professionisti, pressoché tutti provenienti dalle cosiddette "Big Four".

**7 uffici principali**  
**3 desk operativi**  
**10 partner**  
**+100 professionisti**  
**10 mln € di ricavi**  
**Circa 1000 clienti**



## Milano

Via Leone XIII, 14  
20145  
Tel. +39 02 45391500  
[info@crowebompani.it](mailto:info@crowebompani.it)

## Roma

Via Flaminia, 21  
00196  
Tel: +39 06.68395091  
[inforoma@crowebompani.it](mailto:inforoma@crowebompani.it)

## Torino

Corso Matteotti, 17  
10121  
Tel: +39 011.5119166  
[infotorino@crowebompani.it](mailto:infotorino@crowebompani.it)

## Padova

Via Nona Strada, 23Q  
35129  
Tel: +39 049.7441000  
[infopadova@crowebompani.it](mailto:infopadova@crowebompani.it)

## Genova

Via XX Settembre, 33/7  
16121  
Tel. +39 010.8178718  
[infofenova@crowebompani.it](mailto:infofenova@crowebompani.it)

## Pisa

Via Mezzanina, 18  
56121  
Tel. +39 050. 393005  
[infopisa@crowebompani.it](mailto:infopisa@crowebompani.it)

## Brescia

Contrada Santa Croce, 5  
25121  
Tel. +39 030 2942163  
[infobrescia@crowebompani.it](mailto:infobrescia@crowebompani.it)

## Crowe Bompani: La nostra offerta

Crowe Bompani mette a disposizione dei propri Clienti il prestigio e l'affidabilità di una grande Società di Audit & Advisory con l'offerta di un servizio **specialistico e personalizzato**, totalmente orientato al Cliente.

Le nostre competenze professionali e la nostra presenza sul territorio nazionale sono in continuo rafforzamento e aggiornamento: circa 120 professionisti tra revisori, dottori commercialisti, business & financial advisors, risk managers ed IT consultants operano oggi in una struttura organizzata per aree di specializzazione e distribuita su 7 sedi principali e 3 desk operativi.

L'**eccellenza** in ogni singola area professionale e la massima integrazione della struttura sono gli elementi caratterizzanti la nostra **Value Proposition**.

Costruiamo **relazioni durature** con i nostri clienti, prendendoci cura di loro, condividendo le nostre conoscenze e la nostra esperienza, investendo in formazione ed innovazione. Solo così, con passione, possiamo **crescere** insieme soprattutto in vista di una sempre maggiore globalizzazione dell'attività.

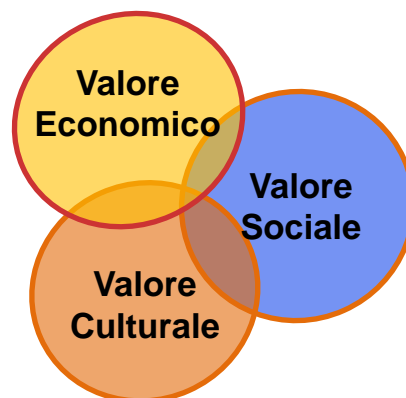




# Il Terzo Settore in Italia

Con il termine Terzo Settore si intende quel complesso di enti privati che si pongono all'interno del sistema socio-economico collocandosi tra Stato e Mercato e che sono orientati alla produzione di beni e servizi di utilità sociale.

**«Il Terzo Settore è il pilastro portante della vita della Repubblica».**  
Sergio Mattarella



## Alcuni numeri

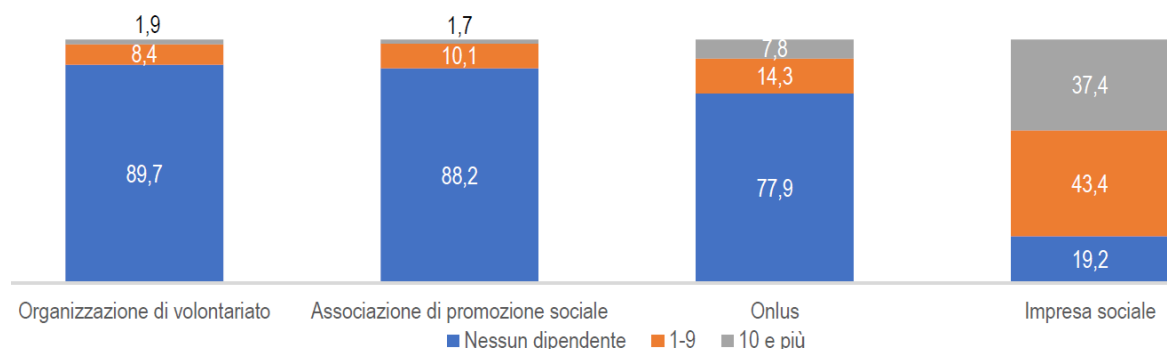
360 mila Istituzioni del Non Profit

853 mila Dipendenti impiegati

## ISTITUZIONI NON PROFIT SECONDO IL SETTORE DI ATTIVITA' PREVALENTE E IL PERIODO DI COSTITUZIONE (dati espressi in percentuale)



## PRINCIPALI FORME ORGANIZZATIVE DELLE ISTITUZIONI NON PROFIT PER CLASSE DI DIPENDENTI (dati espressi in percentuale)



Censimento ISTAT del 9.10.2020 - Dati al 31.12.2018



# La riforma del Terzo Settore

La crescente rilevanza assunta dal Non Profit, ha indotto il legislatore a delineare un progetto normativo ambizioso, con l'obiettivo di definire un nuovo quadro di azione improntato alla semplificazione delle discipline ad oggi esistenti, al riordino dell'intero comparto sotto un unico impianto giuridico e all'armonizzazione di opportunità, obblighi e codifiche a livello nazionale.

Avviata con la Legge Delega n. 106/2016, la riforma del Terzo Settore sta lentamente prendendo forma attraverso i seguenti decreti legislativi

| DECRETO                       | OGGETTO                                         | ENTRATA IN VIGORE |
|-------------------------------|-------------------------------------------------|-------------------|
| <b>D.Lgs. 6/3/2017 n.40</b>   | Istituzione del servizio civile universale      | dal 18/4/2017     |
| <b>D.Lgs. 3/7/2017 n.111</b>  | Disciplina dell'istituto del cinque per mille   | dal 19/7/2017     |
| <b>D.Lgs. 3/7/2017 n.112*</b> | Revisione della disciplina sull'impresa sociale | dal 20/7/2017     |
| <b>D.Lgs. 3/7/2017 n.117*</b> | Codice del Terzo Settore (CTS)                  | dal 3/8/2017      |
| <b>DPR 28/7/2017</b>          | Fondazione Italia Sociale                       | dal 10/9/2017     |

\* successivamente modificati con i decreti correttivi

**La recente istituzione del Registro Unico Nazionale del Terzo Settore (RUNTS), operata attraverso la pubblicazione in Gazzetta Ufficiale del DM 15/09/2020 n. 106, rappresenta un elemento indispensabile per il completamento della riforma.**

## I NUOVI SOGGETTI DEL TERZO SETTORE

- a) Organizzazioni di Volontariato
- b) Associazioni di Promozione Sociale
- c) Enti filantropici
- d) Imprese Sociali, incluse le cooperative sociali
- e) Reti associative;
- f) Società di mutuo soccorso;
- g) Altri enti del Terzo Settore.

I soggetti in possesso degli specifici requisiti richiesti dalla norma, possono decidere di entrare nel Terzo Settore, iscrivendosi nel **RUNTS**, non appena lo stesso sarà reso operativo.

Sebbene ancora in attesa di taluni specifici decreti attuativi, nonché dell'autorizzazione della Commissione Europea per l'entrata in vigore delle norme fiscali e dell'operatività del neo istituito RUNTS, il Codice del Terzo Settore ha già abrogato con effetto immediato alcune delle previgenti disposizioni legislative (es. la L. n. 266/1991 per le Organizzazioni di Volontariato e la L. n. 383/2000 per le Associazioni di Promozione Sociale), e con effetto differito gli artt. 10- 29 del D. Lgs. n. 460/1997 (per la qualifica di Onlus), rendendo già efficaci alcune norme non strettamente correlate all'istituzione del RUNTS (es. obbligo di redazione del bilancio sociale, nomina dell'Organo di Controllo e del Revisore Legale, il tutto nel caso di superamento degli specifici parametri individuati dal CTS).

# La riforma del Terzo Settore

La sfida degli enti Non Profit sta nel **saper cogliere** le numerose opportunità offerte dalla Riforma del Terzo Settore (agevolazioni fiscali, cinque per mille, semplificazione nei rapporti con le istituzioni, finanziamenti agevolati, titoli di solidarietà, crediti privilegiati, social lending, social bonus, ecc), **coniugando le stesse con i maggiori vincoli introdotti dalle norme** (es. in tema di attività, risorse, rapporti con i volontari, iscrizione e comunicazioni delle variazioni al RUNTS, obblighi di trasparenza e rendicontazione secondo determinati schemi, bilancio sociale, controllo e revisione al superamento di specifici limiti, ecc). L'adeguamento organizzativo e statutario in tal caso dovrà essere opportunamente pianificato.



# Il nostro impegno per il Non Profit



Nel variegato mondo del Non Profit, è possibile trovare sia organizzazioni che svolgono prevalentemente una funzione produttiva (cooperative e imprese sociali), che realtà (es. fondazioni e associazioni) aventi prevalentemente una funzione erogativa (per la promozione e il sostegno di interventi di welfare a livello locale da parte di altre organizzazioni del Terzo Settore), oppure di advocacy (Organizzazioni di Volontariato e Associazioni di Promozione Sociale).

Con il passare del tempo, il Terzo Settore italiano ha tuttavia assunto sempre più una funzione orientata alla produzione e all'erogazione di servizi sociali, richiesta e finanziata dalle stesse amministrazioni centrali e locali.

D'altro canto, la crescita di tale funzione richiede una forte attenzione su aspetti e competenze di carattere imprenditoriale, in quanto postula l'implementazione di un'organizzazione efficace (orientata al raggiungimento della creazione di benessere sociale) ed efficiente (orientata alla minimizzazione delle risorse impiegate per raggiungere gli obiettivi prefissati) e, di conseguenza, la capacità da parte di questi soggetti di garantire una sostenibilità economica duratura del proprio operato.

**Crowe è leader nella consulenza a favore del Non Profit e del Terzo Settore.**

**Nel mondo, nel Regno Unito e in Italia, disponiamo di team dedicati di professionisti di grande esperienza.**

**I nostri clienti riceveranno così la migliore consulenza possibile potendo contare su persone che hanno la piena comprensione delle questioni affrontate.**

# Il supporto di Crowe Bompani

Come azienda siamo impegnati a garantire i più alti standard di competenza tecnica e di qualità dell'external audit o revisione contabile. Abbiamo programmi di formazione e di supporto che assicurano che i nostri partner ed il nostro personale siano sempre aggiornati nelle loro conoscenze professionali, al passo con le tematiche più nuove e disparate, in grado di reperire le informazioni di cui hanno bisogno per offrire un impeccabile servizio ai loro clienti.

L'importanza che diamo al coinvolgimento di partner e staff nel lavoro dei nostri clienti ci fa percepire quali una risorsa affidabile ed efficace, oltrech  una cassa di risonanza per le loro idee. Le nostre risposte sono tempestive, tecnicamente "robuste" e pragmatiche, oltre ad essere chiare e comprensibili.

Imparare dall'esperienza   molto importante per noi. Abbiamo un programma di *internal review* che ci aiuta a prendere spunto dalle *best practice* e a migliorare costantemente le nostre prestazioni.

Siamo convinti che questa combinazione di esperienza sul campo, formazione e dedizione   ci  che i nostri clienti del Terzo Settore vedono e valutano come UNICA.

**Oltre alla revisione contabile, eroghiamo anche un'ampia serie di servizi di consulenza espressamente tagliati sulle esigenze delle organizzazioni del Non Profit e del Terzo Settore, quali:**

- Accounting
- Bilancio Sociale
- Compliance Privacy
- Rendicontazione progetti finanziati
- Risk Management
- Modello organizzativo ex d.Lgs 231/01
- Tax&Compliance
- Advisory



# I nostri servizi per il Non Profit:

## Revisione Contabile

La trasparenza è requisito distintivo per un'associazione e si persegue sia facendo conoscere agli stakeholders le scelte fatte e i risultati, sia attraverso i controlli interni e le procedure che garantiscono la tracciabilità dei fondi e la coerenza rispetto alla mission.

Crowe Bompani risponde a questa esigenza con:

- Revisione di legge o per obblighi statutari del bilancio (o rendiconto) di esercizio
- Revisione volontaria del bilancio di esercizio, di situazioni contabili infrannuali
  - e semestrali per fini informativi interni ed esterni
- Revisione del package
- Revisione del bilancio consolidato e/o aggregato
- Pareri contabili, fiscali e legali o su richiesta di autorità di controllo
- Design, sviluppo e amministrativo - contabili, pianificazione e controllo
  - Verifiche periodiche circa la regolare tenuta della contabilità sociale
- Verifiche contabili e monitoraggio di progetti finanziati/incentivati con fondi pubblici

## Accounting

- Spesso le Organizzazioni Non Profit - specie quelle di dimensioni minori - mostrano difficoltà nel gestire strumenti e processi, più o meno complessi, di controllo ed accountability.
- Crowe attua modelli di project management
- generalizzabili e quindi adattabili a situazioni specifiche:
- Organizzazione contabile
- Cost saving e spending review
- Registrazioni contabili successive alla contabilità generale ordinaria, come assistenza per le chiusure contabili periodiche, predisposizione dei bilanci di verifica, riconciliazioni, raccolta ed analisi dei dati
- Gestione amministrativa e contabile
- Strumenti di contabilità direzionale (Management Accounting)
- Analisi e contabilità costi (Cost Accounting)
- Valutazione e progettazione di procedure contabili, gestionali e di sistemi di controllo amministrativo
- Progettazione o adeguamento dei piani dei conti, procedure e manuali contabili

# I nostri servizi per il Non Profit:

## Bilancio sociale e Rapporto di sostenibilità

Il Bilancio Sociale rappresenta la certificazione di un profilo etico, l'elemento che legittima il ruolo di un soggetto, non solo in termini strutturali ma soprattutto morali, agli occhi della comunità di riferimento, un'occasione per affermare che perseguendo il proprio interesse prevalente contribuisce a migliorare la qualità della vita dei membri della società in cui è inserito. La mission e la sua condivisione sono elementi importanti per ottenere il consenso dei propri interlocutori.

Per rispondere a questa esigenza Crowe opera con competenze specialistiche nel processo di rendicontazione sociale, al fine di creare i presupposti per un Bilancio Sociale come strumento di supporto dei processi di partecipazione, interni ed esterni, presupponendo un ascolto delle aspettative dei diversi portatori di interesse e aumentando così il grado di accountability e di legittimazione democratica dell'ente.

In un momento in cui il Non Profit è qualche volta usato per scopi diversi da quelli dichiarati nei rispettivi oggetti sociali o addirittura per poter mascherare azioni fraudolente, è ancora più attuale l'obbligo di trasparenza che i soggetti sani del settore sono chiamati a garantire.

Il bilancio sociale infatti, dando una rappresentazione globale dell'operato di un'organizzazione non profit, evidenzia la sua capacità di essere efficace nel perseguimento della mission, degli obiettivi dichiarati ed efficiente nella gestione delle risorse. In ogni caso fornisce una lettura diversa dei numeri, essendo corredato da elementi qualitativi.

**L'ente non profit, gestendo fondi spesso ricavati da donazioni e da finanziamenti di soggetti terzi, privati e istituzionali, deve attuare una strategia di comunicazione che evidenzi la sua missione, il suo orientamento a valori etici e sociali, l'assunzione consapevole della responsabilità d'impresa, la piena attuazione del vincolo di mandato che sottende alla sua stessa esistenza.**

**Crowe Bompani offre consulenza mirata ad affiancare il cliente nella redazione del Bilancio Sociale nei suoi vari aspetti (contabile, organizzativo, ma anche grafico e di comunicazione). L'obiettivo è produrre un documento che rappresenti appieno l'ente e lo aiuti ulteriormente a consolidarsi sul "mercato".**

# I nostri servizi per il Non Profit:

## Project Financing & Management

Crowe offre servizi di rendicontazione a supporto della gestione dei progetti e delle attività assistite dai fondi europei.

In un mercato globale fortemente competitivo e in un contesto nazionale nel quale le fonti di finanziamento per i progetti di innovazione e sviluppo non sono sempre facilmente reperibili, Crowe affianca i clienti nelle fasi principali di un progetto assistito da fondi europei:

- Pianificazione e Budget
- Management
- Reporting e Audit

In tali ambiti Crowe è interlocutore strategico per lo sviluppo di:

- Modelli gestionali per la razionalizzazione delle spese
- Progetti di Innovazione e ricerca a valere sui Finanziamenti Europei (Horizon 2020)
- Cost benefit analysis
- Studi di fattibilità e benchmarking
- Progetti di auditing e rendicontazione su Finanziamenti Europei per Ricerca & Innovazione (Horizon 2020)

Fornisce assistenza alle funzioni direttamente coinvolte nella realizzazione delle attività di progetto, quali Management, Amministrazione, Finanza e Controllo, HR ed in pieno coordinamento con il Project Manager.

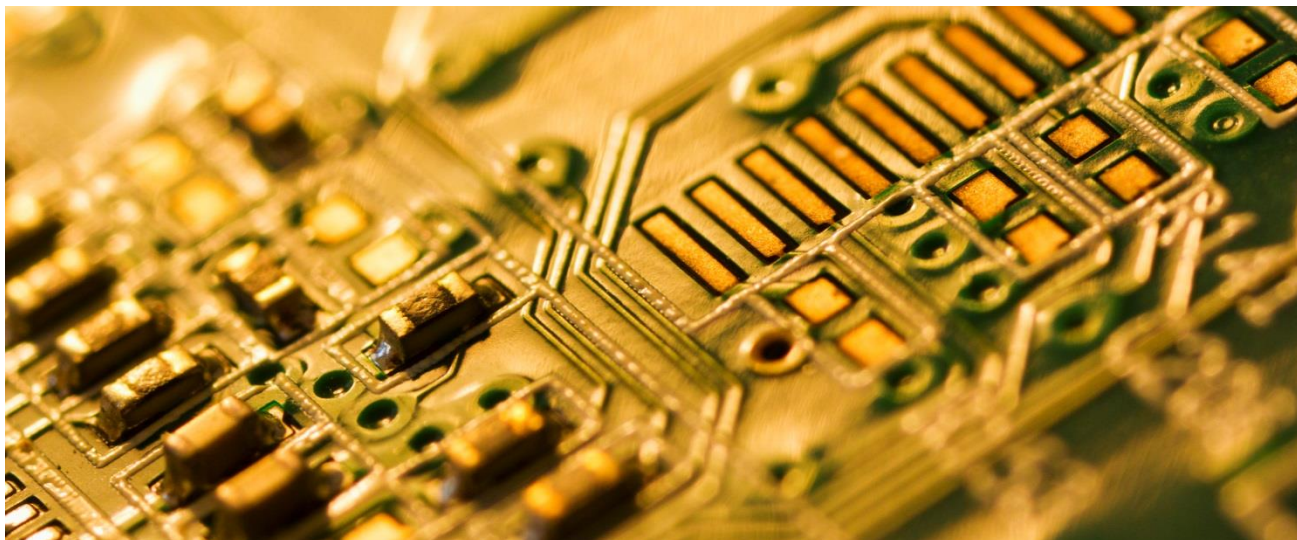
# I nostri servizi per il Non Profit:

## IT & Quality Advisory Privacy

Crowe ha un team dedicato di professionisti esperti nelle problematiche legate all'organizzazione e alla gestione dell'informatica in azienda con particolare focus sul delicato tema della privacy.

Di seguito i principali ambiti di intervento per i soggetti del Terzo Settore:

- Privacy (assessment, adozione corretta, verifica delle misure minime di sicurezza e formazione)
- Sicurezza delle informazioni (assessment dei sistemi IT, verifica del livello di sicurezza adottato in ambito IT, scrittura di policy e procedure, studi di Disaster Recovery e Business Continuity)
- Sicurezza Fisica (verifica della corretta adozione della legge 81/08, predisposizione documentazione di legge)
- Certificazioni (supporto consulenziale all'acquisizione di certificazione ISO)
- Vulnerability Assessment e Penetration Test (verifica della sicurezza della rete aziendale e dei collegamenti internet che accedono ai sistemi informativi)
- Formazione (formazione del personale sui vari temi sia in aula che su portale proprietario di e-learning)
- IT advisory, supporto nella progettazione, implementazione e miglioramento dei controlli informatici interni





# I nostri servizi per il Non Profit

## Risk Management

Lo sviluppo di processi decisionali 'informati', la responsabilizzazione ('accountability') sul governo dei rischi a tutti i livelli aziendali, la salvaguardia della reputazione sul mercato e il contesto legislativo e regolatorio rappresentano alcune delle principali motivazioni che spingono le imprese italiane a investire sempre più in sistemi di risk management e gli internal auditors saranno sempre più coinvolti nelle attività di verifica dei programmi di responsabilità sociale.

Attraverso i nostri professionisti siamo in grado di fornire una metodologia che supporta anche enti e associazioni del Terzo Settore nelle seguenti aree:

- Gestione d'impresa e Conformità
- Progettazione organizzativa e capacità di sviluppo
- Verifiche di conformità delle procedure e/o dei comportamenti dell'ente a specifiche norme di legge, regolamenti o su richiesta di autorità di controlli
- Supporto nella progettazione, implementazione e miglioramento dei controlli procedurali
- Valutazione delle organizzazioni non governative (ONG) candidate per diventare partner FPA secondo il modello della DG-ECHO e rilascio della relativa Attestazione.

## Modello Organizzativo ex D.Lgs. 231/01

Gli enti non profit sono oggetto di una serie di rischi specifici di settore di assoluta rilevanza come ad esempio riciclaggio, ricettazione e impiego di beni-denaro o altra utilità di provenienza illecita e i reati con finalità di terrorismo o di eversione dell'ordine democratico, transnazionali, di criminalità organizzata. L'adozione del Modello 231 comporta, per le Fondazioni e gli enti non profit (e relativi amministratori), oltre all'importantissimo beneficio di essere tutelati dalla responsabilità penale ed economico/patrimoniale in presenza di fattispecie di reato, ulteriori importanti vantaggi tra cui:

- riduzione dei premi annuali INAIL
- presunzione di rispetto della normativa sulla sicurezza sul lavoro di cui al TU 81/08
- analisi, mappatura e razionalizzazione dei processi sensibili ai fini della riduzione dei rischi reato
- semplificazione organizzativa
- aumento dell'efficienza
- creazione di vantaggi competitivi, migliorando l'immagine dell'ente nei rapporti con donatori
- facilitazione dell'accesso al credito bancario

**L'Autorità Nazionale Anti-Corruzione (ANAC) con la Delibera n. 32 del 20 gennaio 2016 ha emanato le linee guida per l'affidamento di servizi a enti del terzo settore e alle cooperative sociali.**

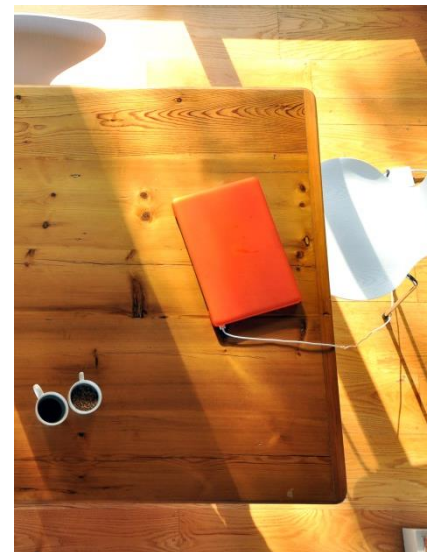
**In base alle nuove disposizioni le stazioni appaltanti dovranno verificare l'osservanza, da parte degli organismi no-profit, delle disposizioni di cui al D. Lgs. 231/2001.**

# I nostri servizi per il Non Profit: Tax & Compliance

La regolare osservanza delle disposizioni normative rappresenta un elemento essenziale per il corretto inquadramento degli enti non profit ai fini civilistici, tributari e secondo leggi speciali.

Di conseguenza la conformità di tali soggetti in ambito giuridico e fiscale consente all'ente di qualificarsi in modo adeguato, potendo garantire appieno il raggiungimento della propria mission sociale. Crowe interviene per soddisfare queste esigenze con professionalità e competenze specialistiche, alla luce della storica e rilevante expertise di settore, fornendo in particolare i seguenti servizi:

- assistenza nella redazione e modifica di atti costitutivi, statuti e regolamenti;
- adeguamenti statutari alle norme di cui al D. Lgs. n. 117/2017 (Terzo Settore) e al D. Lgs. n. 112/2017 (impresa sociale);
- assistenza e consulenza ai fini della impostazione giuridica e fiscale dell'ente in sede costitutiva e, successivamente, nell'assolvimento degli obblighi normativi ai fini di operatività
- assistenza e consulenza nell'iter di riconoscimento della personalità giuridica
- supporto nella scelta e nell'acquisizione di qualifiche speciali con l'iscrizione in elenchi, registri, sezioni
- assistenza e supporto ordinario per gli adempimenti tributari dell'ente, tra cui la predisposizione e l'invio dei modelli dichiarativi e di altre comunicazioni e/o modulistica fiscale
- tenuta e aggiornamento di libri fiscali, contabili e sociali
- attività di check-up e due diligence fiscale
- attività di tax planning
- assistenza e supporto in materia di 5xmille
- assistenza e rappresentanza in materia tributaria
- assistenza nei rapporti con le amministrazioni pubbliche e gli altri organismi vigilanti sugli enti non profit
- assistenza e consulenza in operazioni straordinarie (trasformazioni, fusioni, scorpori) e riorganizzazioni di strutture e/o di soggetti multilivello



**Con la Riforma del Terzo Settore, si delinea un percorso di assimilazione sempre più netto alle norme dettate per le società di capitali, soprattutto in tema di responsabilità per gli amministratori. E' dunque necessario monitorare ogni elemento suscettibile di generare criticità, al fine di rendere la struttura adeguata alle proprie caratteristiche intrinseche, nonchè alle norme di riferimento.**

# I nostri servizi per il Non Profit: Advisory

Crowe Bompani, supporta le associazioni e gli enti nella creazione di valore per gli stakeholders. Team multidisciplinari, presenza internazionale, esperienze diversificate permettono di avere una visione d'insieme dell'ente e dei suoi bisogni, fornendo un supporto puntuale per ogni tipo di esigenza.

Il Terzo Settore, nelle sue diverse forme (fondazioni, cooperative sociali, volontariato, ong) fornisce un contributo insostituibile per problematiche sociali di diversa natura spingendosi con alcune rilevanti organizzazioni ben oltre i confini nazionali. In questo contesto si pone l'esigenza, ad oggi non sempre soddisfatta, di una gestione professionale delle Organizzazioni Non Profit tale da rispettare criteri di efficienza e di trasparenza, con l'obiettivo di massimizzare l'efficacia sia dei contributi di lavoro, sia e soprattutto dei massicci finanziamenti veicolati e utilizzati, in un'ottica di valore condiviso.

I servizi che offriamo in questo ambito sono:

- Assistenza negli adempimenti e gestione delle tematiche in materia di salute e sicurezza sul lavoro, protezione ambiente, antiriciclaggio e privacy
- Assistenza relativa ai sistemi di gestione e di controllo
- Definizione della strategia organizzativa in coerenza alla mission aziendale
- Supporto nella redazione di piani industriali di riassetto e sviluppo (business plan)
- Assistenza relativa ai sistemi di pianificazione, gestione e controllo
- Formazione (es. antiriciclaggio, anticorruzione, privacy, management dei progetti finanziati da UE, regolamenti e normative di riferimento)



# La Scelta di un Team Vincente



*Costruiamo relazioni durature con i nostri clienti, prendendoci cura di loro, condividendo le nostre conoscenze e la nostra esperienza, investendo in formazione ed innovazioni. Solo così, con passione, possiamo crescere insieme soprattutto nell'ottica di una costante globalizzazione della attività"*

**Giovanni Santoro**  
CEO



## I nostri punti di forza

- Esperienza internazionale
- Competenza di settore
- Entusiasmo e commitment verso il lavoro
- Flessibilità e tempestività
- Leadership e capacità di coordinamento di un team distribuito worldwide
- Accesso alle conoscenze dei centri di eccellenza internazionali del Network

**Per tutti i nostri clienti,  
garantiamo serietà,  
indipendenza,  
abnegazione ed un  
approccio realmente  
proattivo**



# Alcuni dei nostri clienti

AIL ONLUS  
COSPE  
ALLIANCE  
ELTON JOHN AIDS FOUNDATION  
GREENPEACE  
INTERSOS  
ICU  
CISP  
IPS  
Un ponte per  
Amref Health Africa  
ENEA  
CONFERENZA EPISCOPALE ITALIANA  
ISLAMIC RELIEF WORLDWIDE  
actionaid  
VSO  
VIS  
WWF  
MAGIS  
AMNESTY INTERNATIONAL  
cesvi  
Il faro  
TERRE DES HOMMES  
ANDI  
COOPI COOPERAZIONE INTERNAZIONALE  
Keats-Shelley Memorial Association  
A.I.S.  
Save the Children  
GVEP International  
WEWORLD-GVC  
RELIEF INTERNATIONAL  
World Vision Italia Onlus  
PROGETTO CONTINENTI  
Sightsavers  
SOS VILLAGGIO DEI BAMBINI  
AVSI  
helpcode  
JRS Jesuit Refugee Service

# Dicono di noi

«La relazione con la Crowe Bompani è iniziata diversi anni fa e con il passare del tempo è cresciuta e si è consolidata. Partendo dalla certificazione del bilancio, grazie alle profonde competenze presenti all'interno dell'azienda, la collaborazione ha spaziato dall'analisi di importanti progetti finanziati dall'Unione Europea e dal Ministero degli Affari Esteri, fino ad arrivare al supporto sulla costruzione di processi e procedure interne ad Amref, che senza il supporto della Crowe Bompani avrebbero preso sicuramente più tempo. La professionalità e l'approfondimento che i vari consulenti hanno messo in campo per supportarci ci ha permesso di diventare più solidi ed efficienti. Siamo sicuri che questa relazione continuerà anche per le persone che abbiamo incontrato. Uomini e donne competenti, professionali e che sono riusciti a capire in maniera profonda gli obiettivi di una ONG come Amref»

Guglielmo Micucci  
Executive Director  
**Amref Health Africa - Italia**

«L'esperienza iniziata nel 2015 con Crowe Bompani è più che positiva ed ora cresce e si allarga oltre la normale attività di audit richiesta dall'Assemblea degli Associati. Grazie alla conoscenza profonda del settore non profit la collaborazione con Crowe è estesa comprendendo una formazione mirata al nostro network italiano composto dall'Associazione Nazionale e dai "Villaggi SOS" che rappresentano le nostre strutture dedicate ai programmi sul territorio italiano.

L'attenzione e la cura della relazione, oltre all'approccio professionale e competente riguardo alle varie tematiche, contribuisce alla crescita della nostra Organizzazione in termini di affidabilità ed efficienza.»

Eleonora Finotto  
Responsabile Amministrazione  
Finanza e controllo  
**SOS Villaggi dei Bambini  
ONLUS**

«Da diversi anni ormai ci stiamo avvalendo della collaborazione di Crowe Bompani, che si è dimostrata sempre in grado di affiancarci e assisterci con professionisti competenti anche nel delicato percorso di modifica della struttura operativa e di rafforzamento dei processi interni e del sistema di controllo. La consulenza specialistica di Crowe, iniziata con la tipica attività di audit, si è rivelata quindi un vero valore aggiunto per Intersos, favorendo la crescita professionale necessaria per cogliere le sfide del non profit».

Sergio Vecchiarelli  
Finance Director  
**INTERSOS**

«Crowe Bompani è al suo quarto anno di collaborazione con la nostra organizzazione: abbiamo iniziato col lavorare insieme alla revisione volontaria del bilancio di Amnesty International e, da due anni, abbiamo avviato anche un rapporto di consulenza sul modello organizzativo rispondente alla legge 231.

Crowe Bompani è anche la società certificatrice del bilancio del nostro Segretariato Internazionale situato a Londra.

Il percorso svolto insieme in questi anni è stato impegnativo ed intrapreso con dedizione e conoscenza e comprensione reciproche. Il risultato è stato l'aver ottenuto insieme una serie importante di passi avanti e innovazioni per la Sezione Italiana di Amnesty International, la nostra organizzazione ne ha senz'altro guadagnato in crescita e maturazione rispetto alle proprie risorse alla gestione»

Ufficio finanze  
**Amnesty International  
Sezione Italiana**

«Abbiamo avuto modo di sperimentare la professionalità e la competenza di Crowe Bompani a partire dal 2015, anno in cui è iniziata la nostra collaborazione per la certificazione del bilancio della Fondazione.

Il paragone più calzante che mi viene in mente per descrivere l'approccio metodologico di Crowe è quello di una sartoria che produce abiti su misura: tutta l'attività di revisione è concepita, adattata e realizzata in base alle caratteristiche del cliente che viene posto al centro dell'attenzione. Il "prodotto" che ne scaturisce non può che essere di qualità elevata»

Claudio Perna  
Administrative Manager  
**Fondazione Terre des hommes Italia  
ONLUS**

«L'attività compiuta da Crowe Bompani è andata oltre la normale attività di audit esercitata per conto dell'assemblea dei soci e ha sostenuto Greenpeace Italia nell'obiettivo di comunicare in modo sempre più trasparente e completo le proprie campagne e il modo con cui sono organizzate. L'applicazione dello standard del Global Reporting Initiative e il processo di miglioramento e completamento degli indicatori per il Bilancio di sostenibilità fanno parte del valore aggiunto che abbiamo ottenuto in questi anni di collaborazione»

Giuseppe Onufrio  
Direttore  
**Greenpeace Italia**

# Il nostro team

**Sandro Iannucci**  
Partner  
IT & Quality and  
Advisory Privacy



**Celeste Infantino**  
Associate  
Compliance Non Profit



**Laura Brandi**  
Associate  
Risk Management



**Enrico Pambianchi**  
Senior Manager  
Audit



**Antonella Rotunno**  
Associate  
Sustainability Reporting e EU Project



**Fabio Sardelli**  
Partner  
Responsabile Non Profit



**Giovanni Viscovi**  
Associate  
Corporate Strategy & Compliance



**Francesca Magna**  
Ufficio Gare



**Sonia Bianchi**  
Senior Manager  
Audit



**Alberto Mattioli**  
Associate  
Senior Account

# Contatti

## Brescia

Contrada Santa Croce, 5  
25121 Brescia  
Tel. 02 45391500  
[info@crowebompani.it](mailto:info@crowebompani.it)

## Genova

Via XX Settembre, 33/7  
16121 Genova  
Tel. 010 8178718  
[info-genova@crowebompani.it](mailto:info-genova@crowebompani.it)

## Milano

Via Leone XIII, 14  
20145 Milano  
Tel. 02 45391500  
[info@crowebompani.it](mailto:info@crowebompani.it)

## DIREZIONE NON PROFIT Roma

Via Flaminia, 21  
00196 Roma  
Tel. 06 68395091  
[inforoma@crowebompani.it](mailto:inforoma@crowebompani.it)

## Pisa

Via Mezzanina, 18  
56121 Pisa  
Tel. +39 050 393005  
[info@crowebompani.it](mailto:info@crowebompani.it)

## Torino

Corso Matteotti, 17  
10121 Torino  
Tel. 011 5119166  
[infotorino@crowebompani.it](mailto:infotorino@crowebompani.it)

## Padova

Via Nona Strada, 23Q  
35129 Padova  
Tel. 049 7441000  
[infopadova@crowebompani.it](mailto:infopadova@crowebompani.it)