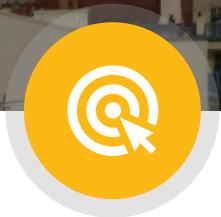


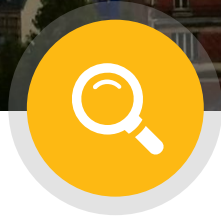
Sustainable Metrics

Comment les Millennials
perçoivent-ils la performance
RSE de leur entreprise ?

» Notre offre de services



Stratégie RSE



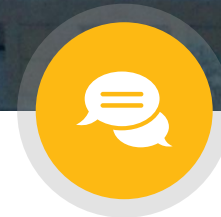
Management du carbone



Reporting extra-financier



Diagnostic et Due Diligence ESG



Formation

ARaymond
MORE THAN FASTING

FFB
FEDERATION FRANCAISE DE FOOTBALL

Bouygues Immobilier

BOUYGUES

BOUYGUES
CONSTRUCTION

BOUYGUES
ENERGIES & SERVICES

PARIS

ORPEA
GROUP

JURATOYS

CFPTC
CENTRE DE FORMATION ET DE RECHERCHE EN COMPTABILITE

Formations
ESTP
PARIS
L'ECOLE DES GRANDS PROJETS

PSA
GROUPE

JJA

gecina
Bien plus que des mètres carrés

iliad

1 IMPACT
REINVENTING CSR

SPIE

mix-r
ACCÉLÉREUR POUR ENTREPRISES RESPONSABLES

LPG

leem
LES ENTREPRISES
DU MÉDICAMENT

DAUPHINE
UNIVERSITÉ PARIS
SciencesPo
EXECUTIVE EDUCATION

LVMH
Fragrance Brands

SCOUTS
GUIDES
DE FRANCE

UNIBAIL-RODAMCO-WESTFIELD

re!commerce

IPSEN
Innovation for patient care

Baxter

u|i

SPARRING
CAPITAL

ODDO BHF

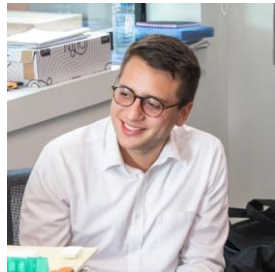
UNIVERSITÉ PARIS 1
PANTHÉON SORBONNE

ENOES
L'ÉCOLE NATIONALE D'ÉCONOMIE
INDUSTRIELLE

Comment les Millennials perçoivent-ils la performance RSE de leur entreprise ?

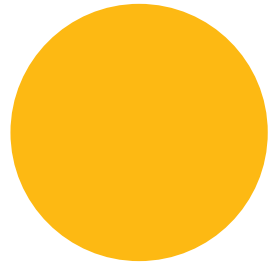


Master Professionnel
Développement
durable, Management
environnemental et
géomatique

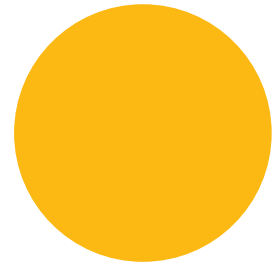


L'atelier professionnel

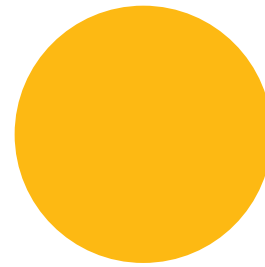
- ✓ Recherches documentaires
- ✓ Entretiens avec des responsables RSE
- ✓ Entretiens avec des recruteurs
- ✓ Questionnaire en ligne sur un panel de Millennials actifs



1/ Les Millennials



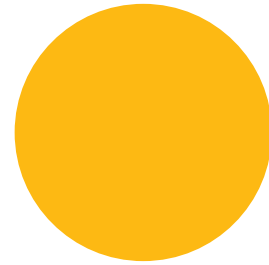
2/ Leur
perception des
progrès RSE



3/ So what ?



4/



1/ Les Millennials

Question 1

Etes vous un Millenial ?

A/ Oui

B/ Non

C/ Je ne sais pas définir un Millennials

» Qui sont-ils/elles?



Tranche d'âge :
variable selon
les études, allant
de 1980 à 2000

La génération des Millennials

Les Millennials
constitueront 75%
des salariés au
niveau mondial
d'ici 2025

Les Millennials, fruits de l'évolution de la société

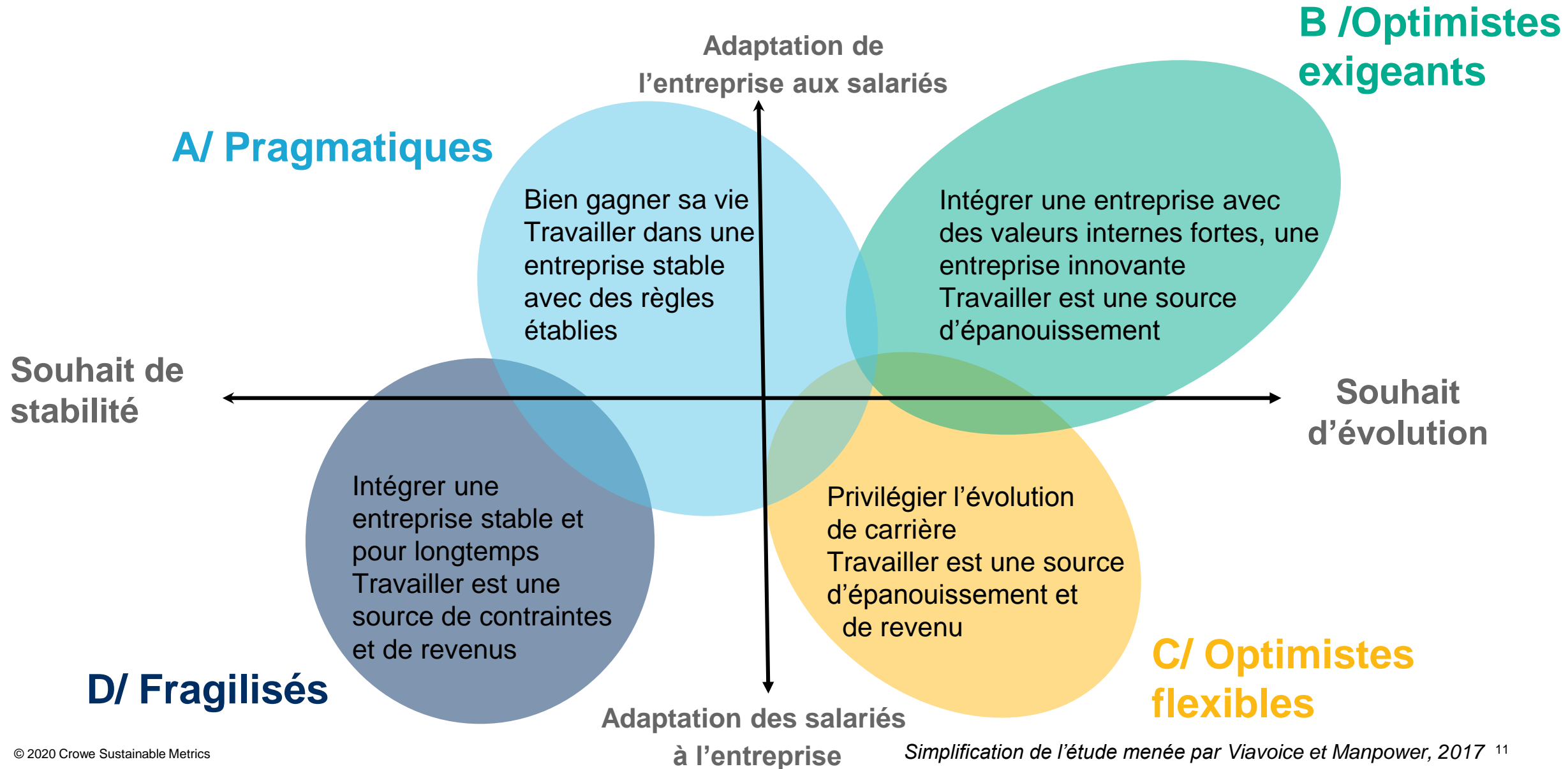
Communication facilitée, information abondante, réseaux sociaux, voyages et découvertes accessibles, connaissance du monde, libertés et autonomie, crise environnementale, crise économique, éducation généralisée, etc.

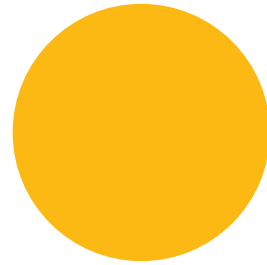
Question 2

Vos aspirations au travail ?

- A/ Bien gagner sa vie, travailler dans une entreprise stable avec des règles établies
- B/ Intégrer une entreprise avec des valeurs internes fortes, une entreprise innovante, travailler est une source d'épanouissement
- C/ Privilégier l'évolution de carrière, travailler est une source d'épanouissement et de revenu
- D/ Intégrer une entreprise stable et pour longtemps, travailler est une source de contraintes et de revenus

» 4 catégories de Millennials au travail





2/ Leur perception des progrès RSE de leur entreprise

» Notre enquête



Notre cible :
les Millennials
actifs

65% des individus travaillent pour une grande entreprise, 18% pour une PME, 17% dans d'autres types d'organisation

Les thématiques du questionnaire :

- Les aspirations au travail
- La perception des efforts RSE de leur entreprise
- L'engagement des Millennials au sein de l'entreprise

»» Les réponses



Intéressés par la RSE,
déçus par sa mise en
place

80% ont connaissance de
la démarche RSE de leur
entreprise

43% se sont renseignés
sur la démarche RSE de
l'entreprise avant de
postuler

20% pensent que
l'entreprise n'en fait
pas assez en matière
de DD
34% ont un avis mitigé

46% ressentent un
décalage entre leurs
convictions
personnelles et les
valeurs/pratiques de
l'entreprise

Question 3

Pensez-vous que votre entreprise en fait suffisamment en matière de RSE/ Développement durable ?

A/ Mon entreprise est engagée, convaincante

B/ L'engagement de mon entreprise est satisfaisant

C/ Cela reste au stade des écogestes

D/ Ce n'est pas concret au quotidien

E/ La politique RSE est décevante

F/ Je ne suis pas au courant de la démarche RSE de mon entreprise

Question 4

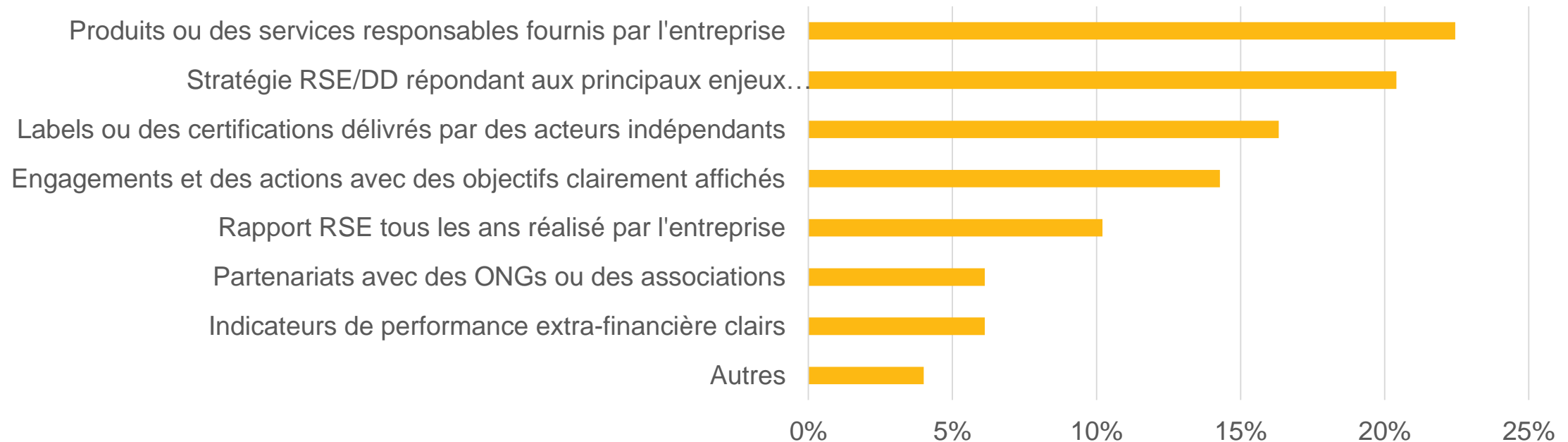
Qu'est-ce qui rend une politique RSE crédible à vos yeux ?

- A/ Indicateurs de performance extra-financière clairs
- B/ Labels ou des certifications délivrés par des acteurs indépendants
- C/ Partenariats avec des ONGs ou des associations
- D/ Engagements et des actions avec des objectifs clairement affichés
- E/ Produits ou des services responsables fournis par l'entreprise
- F/ Stratégie RSE/DD répondant aux principaux enjeux environnementaux et sociétaux de son secteur d'activité
- G/ Rapport RSE tous les ans réalisé par l'entreprise

» La réponse de nos Millennials

Critère #1 : offrir des produits et services responsables

Critère # 2 : de la « cohérence »

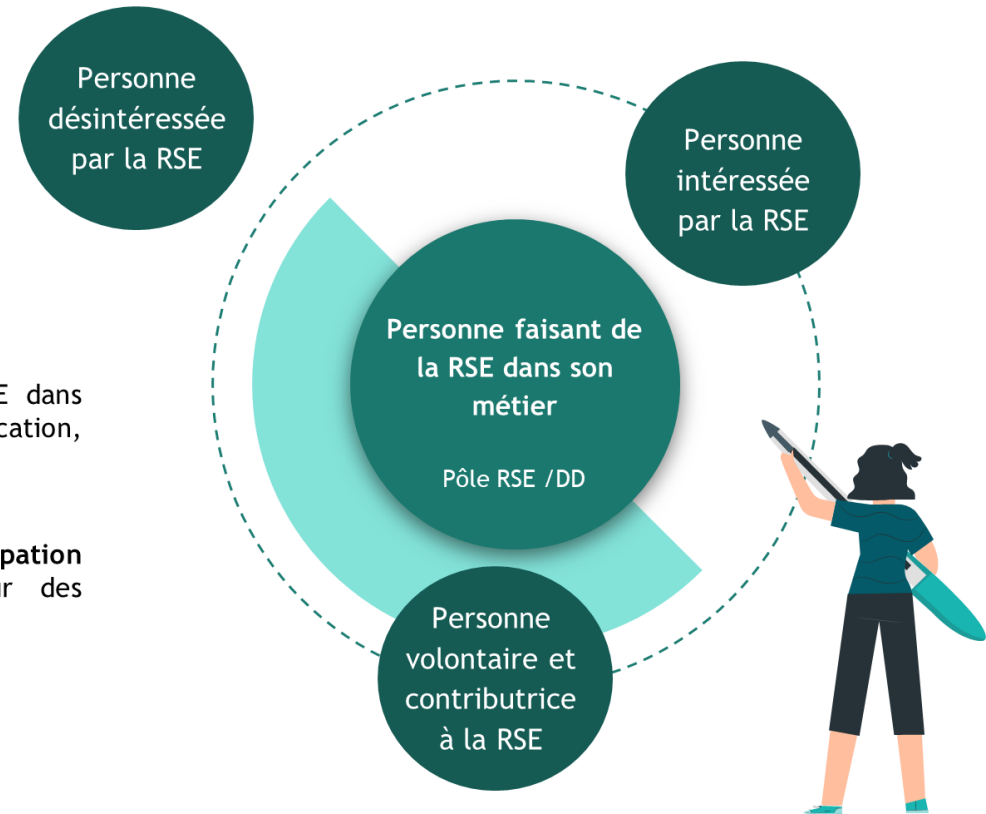
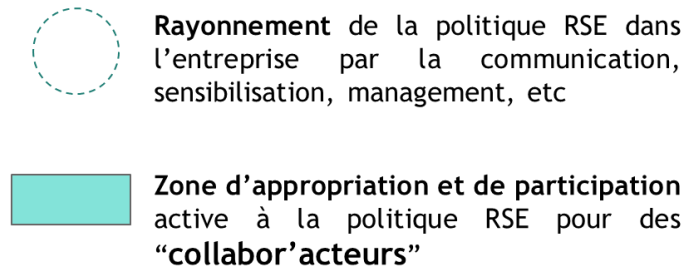


» Implication dans la démarche RSE

42% ne prennent pas part à l'élaboration de la démarche RSE

MAIS
souhaitent y participer

Rayonnement et porosité de la politique RSE d'une entreprise



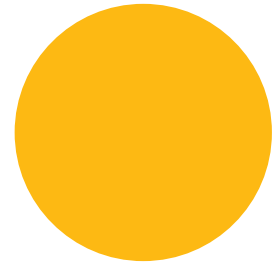
»» Communication RSE

Ce qui ne marche pas

Peu de Millennials lisent
les Déclarations de
Performance Extra-
Financière,
Rapport RSE

Ce qui marche

Ateliers
Réseaux sociaux
Labels (→ 60% du panel
interrogé y accorde de
l'importance)



3/ So what ?

»» Ce qui ressort de l'étude

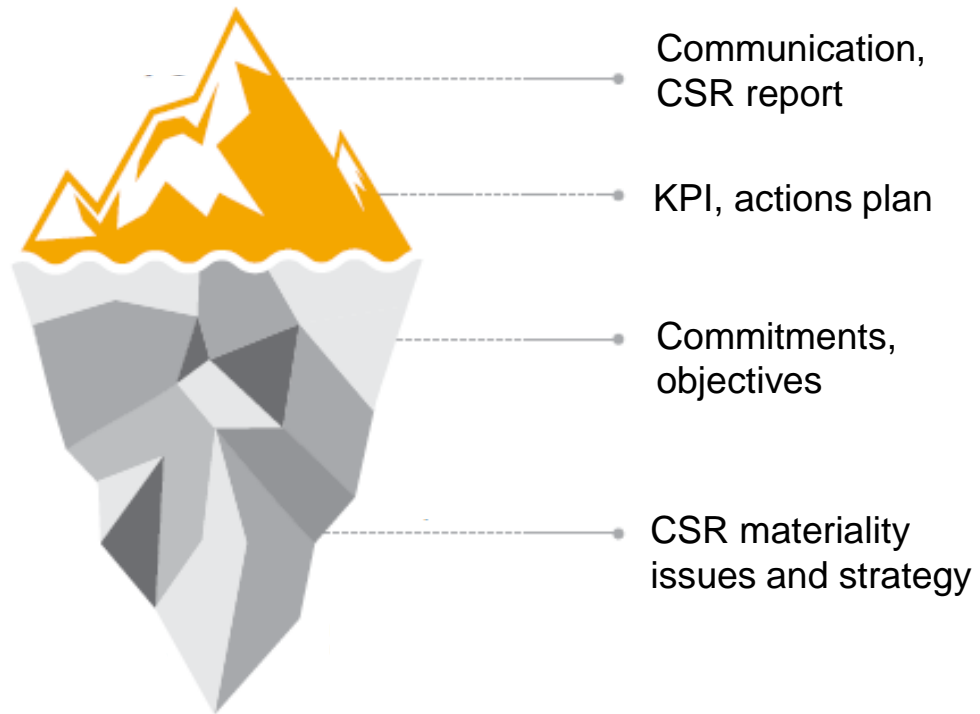
La cohérence

« Caractéristique d'un ensemble d'idées, de propositions qui constituent un tout logique, sans contradictions. »

et aussi ...

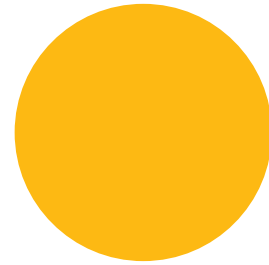
« Connexion étroite des différents éléments d'un corps. »

» Construire la cohérence



Étapes d'une démarche RSE
1. Délimiter le périmètre de la RSE
2. Identifier et consulter ses parties prenantes
3. Identifier les enjeux prioritaires
4. S'engager et gérer les projets d'amélioration
5. Mettre en œuvre un plan d'action
6. Le reporting RSE
7. Communiquer sur ses progrès

A chaque étape
Risques ET Opportunités
Se donner une vision, un engagement collectif
Impliquer la Direction générale et l'ensemble des parties prenantes



4/ Notre offre

» Qui sommes-nous ?

Nous accompagnons les acteurs économiques

- À gérer leurs enjeux en matière de Responsabilité Sociétale des Entreprises (**RSE**)
- À mettre en œuvre leur **stratégie développement durable** et spécifiquement sur le changement climatique
- À piloter leurs progrès avec des **indicateurs de performance** extra-financière pertinents

Notre ADN

« Au croisement de l'ingénierie carbone, de l'expertise RSE et de la comptabilité, les fondateurs ont la conviction que la mise en lien des enjeux sociaux et environnementaux avec la performance économique est un sujet à incontournable pour toutes les entreprises aujourd'hui »

Jean-Baptiste Cottenceau - Sustainable Metrics,
Marc De Prémare - Crowe HAF,
Alain Grandjean & Jean-Marc Jancovici - Carbone4



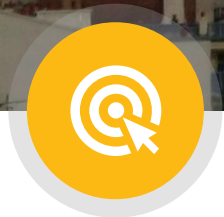
Notre réseau

- Crowe Global : 8ème réseau mondial d'audit et expertise comptable; une signature mondiale reconnue pour son expertise et son indépendance
- Engagé avec les professionnels du carbone (APCC)
- Engagé pour la profession RSE : Global Compact, Obsar, Consult'in France

Notre engagement

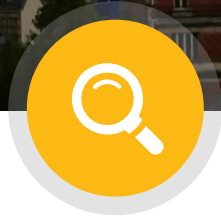
- Maintenir dans la durée notre capacité d'influence et d'innovation en matière de RSE
- Garantir la transparence et l'éthique de nos prestations
- Adopter un fonctionnement en cohérence avec l'objet de nos missions

» Notre offre de services



Stratégie RSE

Nous vous accompagnons dans la définition et le déploiement de votre feuille de route : matrice de matérialité, objectifs, KPI's, etc.



Management du carbone

Nos missions visent à intégrer l'enjeu climatique dans la stratégie d'entreprise (définition et déploiement d'une feuille de route climat).



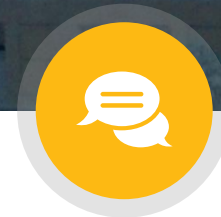
Reporting extra-financier

Nous vous aidons à dimensionner votre reporting RSE pour un pilotage efficace et à transcrire une démarche de progrès réelle et opposable.



Change management

Mise en œuvre d'actions concrètes pilotées par des responsables identifiés, suivi et animation de votre démarche de progrès.



Formation

«Comprenez et agissez»
Nous vous proposons des formations sur mesure sur la RSE et le sujet climatique en entreprise (organisme agréé).

» Nos références





Jean-Baptiste COTTENCEAU
Co-fondateur – Directeur Général

+ 33 (0)1 76 21 95 53 Direct
+ 33 (0)6 98 00 76 67 Mobile

[Linkedin](#)
jbcottenceau@sustainable-metrics.com



Lise Wilmer
Consultante

+ 33 (0)1 85 78 17 59 Direct
+ 33 (0)1 41 05 98 40 Phone

[Linkedin](#)
lwilmer@sustainable-metrics.com