



RSA

RAPPORT

DE TRANSPARENCE

2024

Article R. 823-21 du Code de
commerce

SOMMAIRE

1 - PRESENTATION DE RSA

1.1	RSA en France.....	p 3
1.1.1	Description de l'entité de commissariat aux comptes en France.....	p 3-4
1.1.2	Description du réseau en France.....	p 5-6
1.2	RSA, membre d'un réseau international.....	p 7
1.2.1	Description du réseau international.....	p 7
1.2.2	Description de la gouvernance au plan international.....	p 7

2 - GESTION DES RISQUES

2.1	Indépendance.....	p 8
2.2	Impartialité.....	p 8
2.3	Secret professionnel.....	p 8
2.4	Contrôle qualité	P 9

3 - ACTIVITES

3.1	Chiffre d'affaires.....	p 10
3.2	Informations financières et pertinentes sur les activités de RSA.....	p 10
3.3	Notre politique en matière de RSE.....	p 11-12
3.4	Liste des clients Entités d'Intérêt Public (EIP) pour lesquels RSA a effectué un contrôle légal des comptes au cours de l'exercice écoulé..	p 13

4 - UNE ORGANISATION FORTE ET GARANTE DE SES MEMBRES

4.1	L'équipe.....	p 14
4.2	Les associés.....	p 14
4.3	La formation continue.....	p 15

Liste des membres du réseau intervenant en tant que contrôleur légal

Audit Services.....	p 16-17
---------------------	---------

1 PRESENTATION DE RSA

1.1 RSA EN FRANCE

1.1.1. Description de l'entité de commissariat aux comptes en France

> RSA est structuré autour de 12 associés



Jean-Louis
FOURCADE



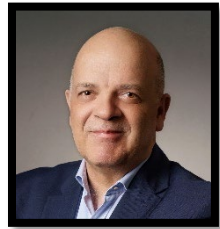
Arnaud
DEVOUCOUX



Isabelle
COUTERET



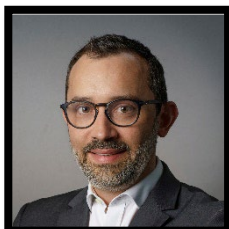
Stéphane
COUTSOLOUCAS



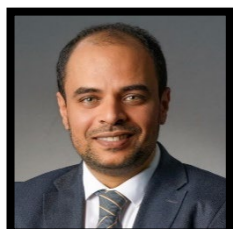
Pierre
CASSIN



Richard
MA



Norbert
BOUCHET



Khaled
SABRI



David
BENICHO



Anne-Gaëlle
GERARD



Marc
MARIN



Sébastien
GODARD

La répartition des associés sur plusieurs générations permet d'assurer l'indépendance et la pérennité de RSA.

Les activités sont orientées vers **des missions à forte valeur ajoutée**, notamment dans le domaine de l'audit et du conseil.

RSA propose les lignes de métiers suivantes :

- > **Audit légal**
(mandats de commissariat aux comptes et autres missions légales)
- > **Expertise comptable**
(révision et établissement des comptes annuels, externalisation, reporting, foreign desk et consolidation en normes comptables françaises ou internationales)
- > **Gestion sociale**
(conseil en matière RH et externalisation de bulletins de salaire, audit social organisationnel et audit de conformité)
- > **Risk Consulting**
(cartographie des risques, audit des process de contrôle interne)
- > **Transaction services**
(missions de due diligence et de VDD)
- > **Conseil en systèmes d'information et audit informatique**
- > **Conseil**
- > **Evaluation** (entreprises, marques, instruments financiers complexes, management package)

19 ASSOCIÉS GROUPE

(dont 3 associés sur les filiales IT, Corporate Finance, Conseil en banques et assurances)
4 associés sur les filiales Audit & Expertise comptable : Cazenove Audit & Expertise comptable, Doucet, Beth & Associés, EMJ Consultants

12 ASSOCIÉS RSA : dont 11 Experts-Comptables et/ou Commissaires aux Comptes

EFFECTIF GROUPE : 157
EFFECTIF RSA : 102

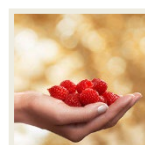
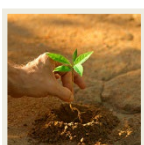
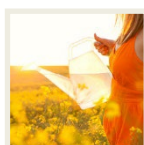
Collaborateurs Groupe : 138
Dont 40 Experts-Comptables stagiaires, mémorialistes ou diplômés
Dont 8 portés par les filiales IT, corporate Finance

> Nos valeurs

RSA a construit son histoire à partir d'une identité forte qui s'est forgée autour d'une solide volonté d'**indépendance**, d'une culture de **rigueur**, d'**exigence méthodologique** issues de ses origines grands cabinets et d'un **esprit entrepreneurial** fort nourri par son parcours.

RSA a pour objectif **d'accompagner le développement** de ses **clients en les aidant à prendre de bonnes décisions pour construire un avenir durable**.

PRENDRE SOIN | CROITRE | PARTAGER | INVESTIR



> Notre gouvernance

Le capital de RSA est intégralement détenu, directement ou indirectement, par des personnes physiques qui exercent à titre exclusif leur activité professionnelle au sein du Cabinet.

La direction est assurée par deux personnes : un Président, Arnaud Devoucoux, et un Directeur Général, Jean-Louis Fourcade. Cette direction est assistée d'un Comité Exécutif qui, outre les deux membres de la direction, est formé de deux autres associés : Isabelle Couteret, Stéphane Coutsoloucas.

Le collège des associés se réunit mensuellement pour :

- Prendre de manière collégiale les décisions relatives au fonctionnement interne de RSA
- Se prononcer sur les comptes et les grandes orientations stratégiques proposées par la direction.

Des informations complémentaires sont disponibles sur le site www.crowe.com/fr/groupe-rsa.

> Une implantation parisienne et des interventions dans toute la France

RSA est une Société par Actions Simplifiée au capital de 500.000 €, dont le siège social est situé 11-13 avenue de Friedland à Paris 8ème, lieu où elle exerce son activité, immatriculée au registre du commerce et des sociétés sous le numéro 381 199 215.

RSA est une société d'expertise comptable, d'audit et de Conseil inscrite à Paris et membre de la Compagnie Régionale des Commissaires aux Comptes de Paris.

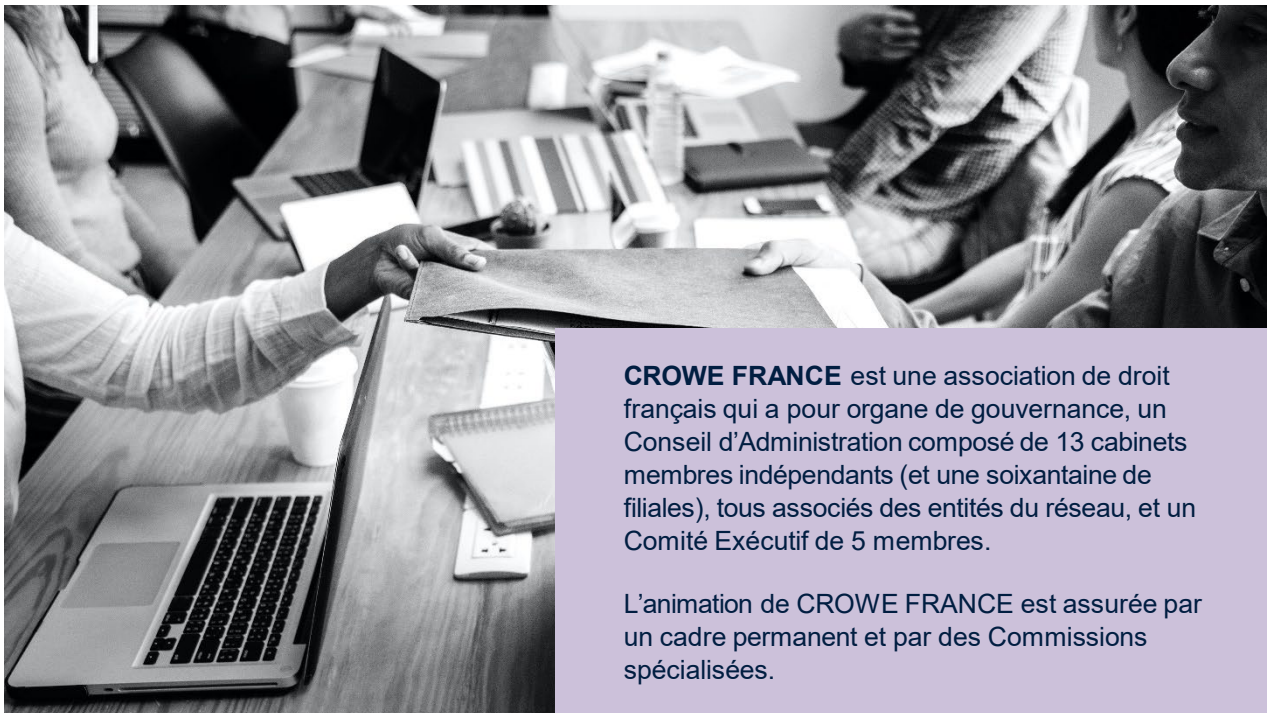
1.1.2 Description du réseau en France (au sens de l'article 22 du Code de déontologie des commissaires aux comptes)



RSA est membre indépendant du réseau CROWE FRANCE, association régie par la loi 1901, qui compte 13 cabinets membres réalisant près de 150 M€ de Chiffre d'affaires avec plus de 1.300 collaborateurs.

Ces entités sont inscrites à l'Ordre des Experts-Comptables et/ou à la Compagnie des Commissaires aux Comptes. Elles sont toutes indépendantes. Les sociétés inscrites exercent leurs missions dans le respect des règles déontologiques des Experts-Comptables et des Commissaires aux Comptes.

Des informations complémentaires sont disponibles sur <https://crowe.com>



CROWE FRANCE est une association de droit français qui a pour organe de gouvernance, un Conseil d'Administration composé de 13 cabinets membres indépendants (et une soixantaine de filiales), tous associés des entités du réseau, et un Comité Exécutif de 5 membres.

L'animation de CROWE FRANCE est assurée par un cadre permanent et par des Commissions spécialisées.

Plus généralement, l'association CROWE FRANCE est dotée d'une structure d'animation chargée :

- > De s'assurer du respect des règles déontologiques par les structures membres,
- > De vérifier l'absence de conflits d'intérêt au niveau français,
- > D'assurer la liaison avec CROWE GLOBAL.



Le réseau Crowe France et tous ses cabinets sont membres de l'Association Technique d'Harmonisation, ATH, 1^{ère} association technique française à laquelle participent 36 structures indépendantes.



ATH constitue une Direction Technique mutualisée qui procure à ses membres les services suivants :

- > Des référentiels techniques mis à jour en permanence,
- > Une base documentaire intégrant des processus de veille, de consultation et de diffusion d'informations par email,
- > Un catalogue de formation pour aider les collaborateurs à progresser dans leurs compétences techniques,
- > Un contrôle qualité externe annuel,
- > Un accès permanent aux informations et aux outils pour tous les membres de RSA à travers un système intranet.

Crowe France est représentée au Conseil d'Administration d'ATH. Des associés participent aux commissions techniques en fonction de leur domaine de responsabilité.



1.2 RSA, MEMBRE D'UN RESEAU INTERNATIONAL

1.2.1 Description du réseau international

(au sens de l'article 29 du Code de déontologie des commissaires aux comptes)



CROWE GLOBAL est une association de droit suisse regroupant près de 800 bureaux à travers le monde, présents dans **140 pays** sur les 5 continents.

Cette association est classée **au 9^{ème} rang des réseaux mondiaux selon le classement IAB 2024.**

CROWE GLOBAL est **membre du FORUM OF FIRMS**, organisation qui regroupe les principaux acteurs de l'audit dans le monde.

Les métiers exercés par les membres de l'association sont les suivants :

- > L'audit légal et contractuel,
- > Le conseil,
- > Les missions de fusion/acquisition (corporate finance)
- > Les consultations en matière de risques liés à l'entreprise (risk consulting,)
- > Les taxes en France et à l'étranger.

1.2.2 Description de la gouvernance au plan international

Le réseau **CROWE GLOBAL** est dirigé par un Conseil d'Administration (Board) de 11 personnes, tous associés de structures membres.

Le Comité exécutif est basé à NEW-YORK. Il est relayé par 3 Directions Régionales ayant respectivement en charge l'Europe / l'Afrique, (EMEA), l'Amérique et l'Asie.

Une **Direction de l'audit et des risques** est spécialement chargée de la politique qualité, du déploiement de la méthodologie d'audit et de la vérification de l'absence de conflits d'intérêt.



Conseil d'Administration
11 ASSOCIES

**3 DIRECTIONS
REGIONALES**

Europe
Afrique
(EMEA)

Asie

Amérique

2 GESTION DES RISQUES

2.1 INDEPENDANCE

Charte éthique et déclaration d'indépendance

Notre cabinet a établi une charte éthique signée par tous les associés.

Tous nos collaborateurs et associés signent annuellement une déclaration d'indépendance générale et s'engagent à respecter les règles déontologiques de notre profession et notre charte informatique.

Acceptation des missions

Le cabinet applique la procédure d'acceptation des missions définie au niveau de Crowe France. Elle consiste notamment sur la base d'un questionnaire, visé par les associés du groupe RSA préalablement à l'acceptation d'un nouveau mandat, à procéder à la recherche des risques d'incompatibilités au niveau local, national et/ou international.

Maintien des missions et appréciation des risques liés à leur exécution.

Tout au long de la mission, l'équipe d'audit est sensibilisée à l'appréciation des risques. Les associés signataires de mandats de commissariat aux comptes approuvent chaque année et pour chacun de leurs mandats les conclusions de l'analyse sur le maintien de la mission.

Rotation des associés et rotation du cabinet

Conformément à l'article L.822-14 du Code de Commerce, les échéances de rotation du cabinet sont également identifiées et anticipées.

La Direction de RSA confirme qu'une vérification interne du respect de cette indépendance est réalisée.



2.2 IMPARTIALITE

Dans l'exercice de leurs missions, les associés signataires de RSA conservent en toutes circonstances une attitude impartiale. Ils fondent leurs conclusions et leurs jugements sur une **analyse objective** de l'ensemble des données dont ils ont connaissance, **sans préjugé ni parti pris**. Ils évitent toutes situations qui les exposeraient à des influences susceptibles de porter atteinte à leur impartialité.

2.3 SECRET PROFESSIONNEL

La **confidentialité des données** traitées par l'équipe d'audit est au cœur de notre pratique professionnelle. La confidentialité est un élément clé qui est porté par tous les collaborateurs de l'équipe RSA. Cet élément, et plus largement le respect du **RGPD**, est précisé aux collaborateurs dans leur contrat de travail, la charte informatique et est rappelé au cours de diverses formations récurrentes.

2.4 CONTROLE QUALITE

La démarche qualité est une composante essentielle de notre mode d'exercice professionnel. Elle s'impose :



Au travers **des normes et des codes de déontologie** de la profession de Commissaire aux Comptes et d'Expert-Comptable.



Par notre souhait délibéré de mettre la **qualité** au cœur de nos métiers.



Par notre implication dans **les instances professionnelles**.



Par le contrôle de la bonne application des procédures internes au travers d'un **contrôle qualité interne structuré**.

Nous avons conçu l'ensemble de notre système qualité pour respecter des articles R. 822-32 à R. 822-35 du Code de commerce.

Les exigences de notre métier nous conduisent à recruter des collaborateurs jeunes et de qualité dans le cadre d'une relation qui s'inscrit dans la durée.

Certains salariés sont inscrits dans le cadre du stage de l'expertise comptable (3 années, avec un volume d'environ 12 jours de formation par an et par stagiaire).

Au 1^{er} octobre 2024

**13 STAGIAIRES
15 DIPLÔMÉS
sont salariés de RSA**

Le système interne d'assurance et de contrôle qualité inclut des politiques et procédures dans les principaux domaines suivants :

- **Indépendance** - Normes et méthodologie d'audit
 - Acceptation et maintien des missions - Planification et supervision des missions
 - Documentation des travaux - Confidentialité - Revue indépendante.
- **Revue transversale de dossiers** et de l'exercice professionnel des associés supervisée par l'Associée responsable du Contrôle Interne Audit.



La Direction de RSA déclare qu'elle a pris toutes les dispositions pour mettre en œuvre les processus et moyens appropriés à la maîtrise de la qualité dans ses missions d'audit légal dans le respect du Code de déontologie et des normes d'exercice professionnel.

- > **Des contrôles de procédures** peuvent être diligentés par les associations **CROWE FRANCE** ou **CROWE GLOBAL** ainsi que par l'association technique **ATH** afin de s'assurer du respect de la charte qualité.

RSA a bénéficié d'un contrôle du réseau CROWE GLOBAL en 2021 et bénéficie annuellement du contrôle ATH.

- > Conformément à la réglementation applicable à notre profession, les cabinets font régulièrement l'objet d'un **contrôle qualité de la part de nos instances professionnelles**.

RSA a fait l'objet d'un contrôle qualité diligenté par le Haut Conseil du Commissariat aux Comptes en 2023, en application des dispositions de l'article L. 821-9 du Code de commerce, ainsi que d'un contrôle qualité diligenté par l'Ordre des Experts-Comptables en 2020.

3 ACTIVITES

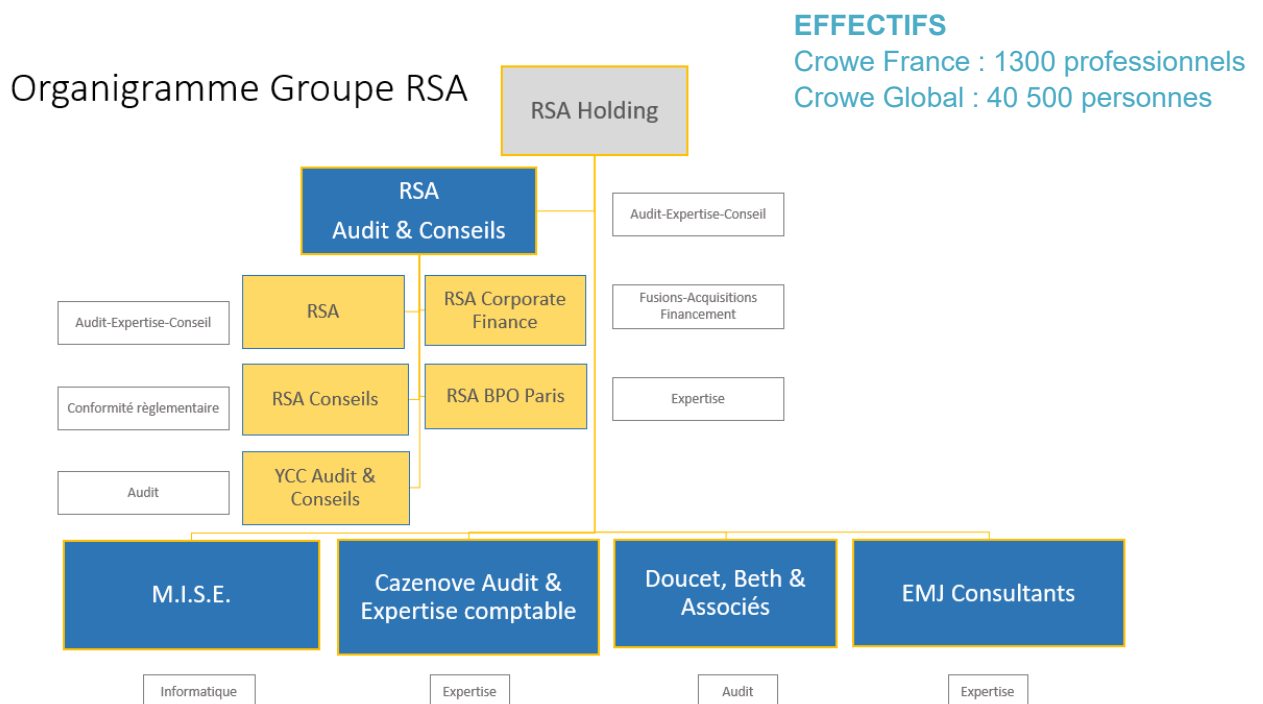
3.1 CHIFFRE D'AFFAIRES

Le Groupe RSA a réalisé un chiffre d'affaires de 21,8 M€ au titre de l'exercice clos le 30 septembre 2024. RSA a réalisé 15,2 M€ de chiffre d'affaires au titre de l'exercice clos le 30 septembre 2024, dont 5,3 M€ en commissariat aux comptes.

Les membres de CROWE GLOBAL ont réalisé en 2024 un chiffre d'affaires de 5.3 milliards USD (dont près de 2.1 milliards USD relatif à l'audit) et ceux de CROWE FRANCE, un chiffre d'affaires de 150 millions d'euros (dont près de 40 millions d'euros relatifs à l'audit).

3.2 INFORMATIONS FINANCIERES ET PERTINENTES SUR LES ACTIVITES DE RSA

Le groupe RSA constitue un groupe pluridisciplinaire qui réunit les structures suivantes :



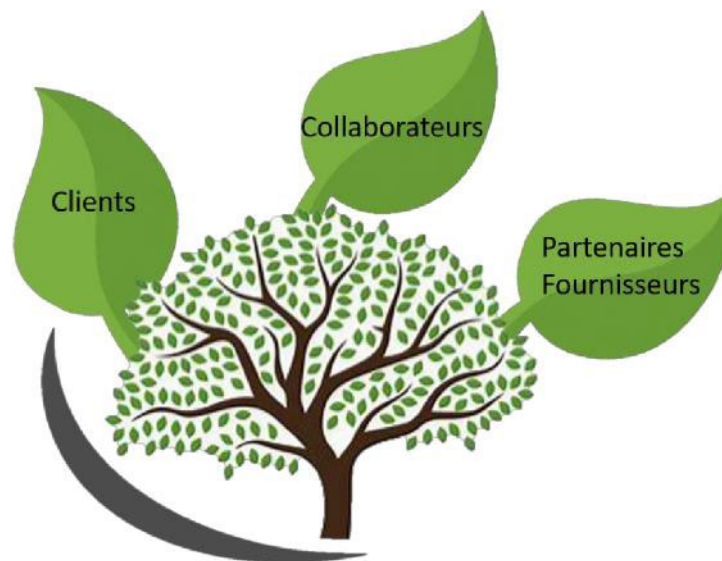
Répartition de nos activités par grandes lignes de service :

ACTIVITE	CA 2024 (K€)	%
Audit	7 135	33
Expertise comptable	10 920	50
Conseil	3 739	17
Total	21 794	100

3.3 NOTRE POLITIQUE EN MATIERE DE RESPONSABILITÉ SOCIETALE DES ENTREPRISES (RSE)

“ En prenant en compte les aspects environnementaux, sociaux et sociétaux du développement, RSA s’engage dans une démarche de respect de ses clients et de ses collaborateurs mais aussi des générations actuelles et futures. ”

- L’**engagement** fait partie de notre ADN et, à ce titre, notre politique RSE fait partie intégrante de notre engagement quotidien et futur à l’égard de nos clients, nos collaborateurs et nos partenaires.
- Conscients des **enjeux environnementaux, sociétaux, économiques et éthiques** devenus primordiaux dans notre société, RSA est engagé dans une démarche de Responsabilité Sociétale (dont environnementale) qui repose sur des actions structurantes faisant l’objet d’un plan d’action et des actions « opportunistes » reposant sur une prise de conscience au quotidien. A travers une sensibilisation de tous, chaque jour nous sommes attentifs à chaque occasion à mettre en pratique des actions de respect et de protection de l’environnement et des personnes, de la stabilité et de la croissance économique et l’éthique des affaires.



Limiter l’impact de nos actions sur l’environnement

Favoriser sécurité, bien être, respect et épanouissement professionnel de nos collaborateurs

S’engager en tant qu’acteur économique auprès des jeunes, des actions caritatives, des fournisseurs eco- responsables

Notre démarche sociale et sociétale

RSA a pris la décision de formaliser ses engagements en relation avec les Droits de l'Homme en menant les actions suivantes :

- Formaliser ses engagements au travers d'une **politique d'Entreprise** pour le respect des Droits de l'Homme,
- Engager la **responsabilité de l'encadrement**,
- Définir un **plan de sensibilisation et de communication de cette politique**.

Notre démarche a pour objectif de participer au **bien-être** du salarié, à sa **sécurité**, au **développement de ses compétences** et à son **épanouissement** au sein de l'entreprise. Elle s'articule autour de 3 axes :

- La gestion des talents et compétences
- La recherche de l'équilibre vie personnelle/vie professionnelle
- L'engagement éthique et solidaire

La gestion des talents et compétences

- Une politique de recrutement favorisant l'insertion des jeunes dans le monde du travail
- Un programme de formation soutenu
- RSA contribue au fonds de dotation Crowe France qui soutient des étudiants en comptabilité méritants en leur procurant une bourse d'étude, un tuteur et un accompagnement professionnel.

La recherche de l'équilibre vie personnelle/vie professionnelle

- Bien-être au travail, lien social et équilibre entre vie professionnelle et vie privée
Dans le respect de la qualité du service client qui reste la priorité de RSA, le cabinet est ouvert aux actions favorisant l'équilibre entre la vie professionnelle et la vie personnelle et favorisant le développement du lien social au sein du cabinet.
- Développer les bonnes pratiques managériales

L'engagement éthique et solidaire

- Promouvoir la diversité
- Le recours à des associations caritatives ou des structures d'insertion
Nous faisons appel à des associations humanitaires et d'insertion de travailleurs handicapés pour certaines fournitures, telles que cartes de vœux (Fondation Abbé Pierre, Médecins Sans frontières) et certains produits de papeterie ou de communication (Atelier Les Chênes) (Les Papillons du jour). RSA soutient chaque année la recherche contre le cancer en engageant une équipe sur diverses courses.
Certaines actions de communication sont menées en partenariat avec une agence soutenant les travailleurs handicapés.

RSA soutien la recherche et les soignants

- Dans le contexte du coronavirus, RSA a soutenu et financé une association « Solidarité avec les soignants » procurant du matériel aux personnels hospitaliers, aux EHPAD, et soutenu les actions de communication de l'Institut Pasteur de Lille dans son effort de recherche.
- RSA est donateur auprès de l'Institut Gustave Roussy pour la lutte contre le cancer.



Notre démarche environnementale

- La réalisation d'un bilan carbone a permis d'identifier les sources majeures d'émission de gaz à effet de serre : fournitures de bureau, transport et énergie. Ces constats du bilan carbone ont fait l'objet d'un plan d'actions piloté par la direction. Cet acte fort a vocation à asseoir notre politique RSE et à piloter nos engagements dans le temps. Notre objectif est de limiter l'impact de nos actions sur l'environnement.



3.4 LISTE DES CLIENTS ENTITES D'INTERET PUBLIC (EIP)

RSA possède plus de 350 mandats de commissariat aux comptes.

Au cours de l'exercice clos le 30 septembre 2024,

RSA est intervenu en qualité de commissaire aux comptes au sein des Entités d'Intérêt Public et sociétés dont les titres sont admis sur un marché réglementé, suivantes :

Cabinet	Client	Type d'EIP (Banque, Mutuelle, Cotée)	Marché réglementé / EIP
RSA	SCBSM	Cotée	Euronext Paris - compartiment C
RSA	CROSSWOOD	Cotée	Euronext Paris - compartiment C
RSA	MUTUELLE UNED	Mutuelle de livre II	EIP

Les mandats de commissariat aux comptes des autres cabinets membres du réseau Crowe France dans les EIP et sociétés dont les titres sont admis sur un marché réglementé sont les suivants :

Cabinet	Client	Type d'EIP (Banque, Mutuelle, Cotée)	Marché réglementé / EIP
CIFRALEX	CAISSE REGIONALE DU CREDIT MUTUEL LOIRE ATLANTIQUE CENTRE OUEST	Banque	EIP
Crowe HAF	GUERBET	Cotée	Euronext Paris - compartiment B
Crowe HAF	CHARGEURS	Cotée	Euronext Paris - compartiment B
FICOREC AUDIT	MUTUELLE DU PERSONNEL DE LA BANQUE POPULAIRE DU SUD	Mutuelle de livre II	EIP
FICOREC AUDIT	FINANCIERE ET IMMOBILIERE DE L'ETANG DE BERRE	Cotée	Euronext Paris - compartiment C
FICOREC AUDIT	MUTUELLE COMPLEMENTAIRE DE LA VILLE DE PARIS - MCV PAP	Mutuelle de livre II	
FICOREC AUDIT	MUTUELLE GENERALE AVIGNON	Mutuelle de livre II	EIP
FICOREC AUDIT	MUTUELLE DU PERSONNEL DES TRANSPORTS URBAINS DE CANNES - MP TUC	Mutuelle de livre II	EIP
FICOREC AUDIT	MUTUELLE DU PAYS MARTEGAL	Mutuelle de livre II	EIP
FICOREC AUDIT	MUTUELLE DES ANCIENS DES CHANTIERS LA ROCHELLE PALLICE (ACRP)	Mutuelle de livre II	EIP
FICOREC AUDIT	MUTUELLE MUTAMI	Mutuelle de livre II	EIP
FICOREC AUDIT	AUBEANE MUTUELLE DE FRANCE	Mutuelle de livre II	EIP
FICOREC AUDIT	Mutuelle de France des Hospitaliers « SMH »	Mutuelle de livre II	EIP
FICOREC AUDIT	MUTUELLE FAMILIALE DE LA CORSE	Mutuelle de livre II	EIP
FICOREC AUDIT	MUTAME MARSEILLE METROPOLE	Mutuelle de livre II	EIP
FICOREC AUDIT	MUTUELLE SAINT AUBANNAISE	Mutuelle de livre II	EIP
FICOREC AUDIT	LA MUTUELLE VERTE	Mutuelle de livre II	EIP
FICOREC AUDIT	SANTE MUT Roanne	Mutuelle de livre II	EIP
FICOREC AUDIT	SOCIETE MUTUALISTE DE LA SEPR	Mutuelle de livre II	EIP
FICOREC AUDIT	SEREINA MUTUELLE	Mutuelle de livre II	EIP
FICOREC AUDIT	SOLIMUT MUTUELLE DE FRANCE	Mutuelle de livre II	EIP
FICOREC AUDIT	MUTUELLE INTER REGION DES FONCTIONNAIRES TERRITORIAUX	Mutuelle de livre II	EIP
FICOREC AUDIT	MUTUELLE DE LA VERRERIE OUVRIERE D'ALBI	Mutuelle de livre II	EIP
FICOREC AUDIT	MUTUALITE DE LA REUNION	Mutuelle de livre II	EIP
BECOUZE	CRCA MUTUEL DE LA TOURAINE ET DU POITOU	Banque	EIP
BECOUZE	MUTUELLE OUEST France	Mutuelle de livre II	EIP
BECOUZE	GENSIGHT BIOLOGICS	Cotée	Euronext Paris - compartiment B
BECOUZE	HARMONIE MUTUELLE	Mutuelle de livre II	EIP
BECOUZE	MUTUELLE KEOLIS RENNES	Mutuelle de livre II	EIP
BECOUZE	RESSOURCES MUTUELLES ASSISTANCE	Mutuelle de livre II	EIP
BECOUZE	MEDINCELL	Cotée	Euronext Paris - compartiment B
BECOUZE	PASSAT	Cotée	Euronext Paris - compartiment C
BECOUZE	POXEL	Cotée	Euronext Paris - compartiment B
BECOUZE	CGPA	Société d'Assurance Mutuelle	EIP

UNE ORGANISATION FORTE ET GARANTE DE SES MEMBRES

4.1 L'EQUIPE

Au plan international, CROWE GLOBAL compte plus de 40 500 collaborateurs.

L'effectif du réseau en France s'élève à 1 200 professionnels.

Notre équipe Groupe RSA est composée de 139 **professionnels** répartis comme suit :

- > Associés..... 18
- > Managers.....18
- > Chefs de mission.....27
- > Responsables de dossiers21.
- > Collaborateurs 46
- > Interne administratif.....8

La qualité de nos missions exige une grande attention portée aux ressources humaines de l'entreprise. Ainsi, des efforts constants sont réalisés sur la formation (voir § 4.3) et sur l'évolution personnelle de chacun.



LES EFFECTIFS



GLOBAL

40 500

FRANCE

1200

139

4.2 LES ASSOCIES

Tous les associés sont salariés.

La rémunération des associés de RSA comprend une part fixe et une part variable basée sur l'ancienneté et sur la performance globale de l'entreprise.



4.3 LA FORMATION CONTINUE

RSA établit annuellement son **plan de formation**. Le plan de formation annuel tient compte du cursus audit minimum (pour les auditeurs), des souhaits individuels, des besoins identifiés dans les évaluations annuelles et des orientations des différents départements et du cabinet.

L'associé en charge des Ressources Humaines s'assure que les **actions**, en matière de formation, sont **conformes** tant vis-à-vis des **obligations réglementaires** que de la **politique qualité de RSA**.

Le Groupe RSA a consacré sur son exercice 2023 / 2024 plus de 5 365 **heures** à la formation.

RSA accorde une grande importance à la formation pour assurer le **développement des compétences** des collaborateurs, la **qualité des audits** et la **valeur ajoutée** apportées à nos clients.

> Ces formations sont principalement suivies auprès d'organismes reconnus dans nos professions (CNCC, Asforef, EFE, Francis Lefebvre...). Certaines d'entre elles sont organisées par notre réseau CROWE France et par notre association technique ATH.



> Un suivi des formations est réalisé et déclaré auprès de la CNCC chaque année avant le 31 mars pour l'année civile écoulée.



> Le suivi de formation de chaque collaborateur est effectué sur une base pluriannuelle, qui sert de base d'échange lors des demandes annuelles de formation ou lors des entretiens professionnels annuels.



Un **séminaire de formation de 4 jours** est organisé sur les **4 premières années** d'audit pour approfondir les différents thèmes de la mission d'audit. Les 3 premières années de séminaire sont **agrées stage DEC**.

RSA développe depuis de nombreuses années une approche d'audit basée sur l'utilisation **d'outils informatiques spécifiques** (de type IDEA ou power BI). Nous disposons d'équipes dédiées à **l'audit des systèmes d'information**, à **l'établissement des comptes consolidés en normes françaises ou IFRS**, à **l'évaluation et l'accompagnement des entités dans la mise en place de l'audit et reporting CSRD**, même si tous les auditeurs disposent d'une formation minimum sur ces sujets.

Pour assurer la cohésion des équipes et des savoirs, des formations techniques sont réalisées au sein de RSA pour l'ensemble des collaborateurs :

- > Formations **thématiques et réunions métiers** (1 à 4 h/ mois) pour répondre aux besoins de formation tout au long de l'année.
- > Formations destinées aux **nouveaux salariés** (2 jours),
- > Formations aux **secteurs particuliers / sujets techniques** : Assurance/Mutuelle, Instruments de couverture, ...Associations, Immobilier, Consolidation, Evaluation, IT, Fiscalité, CSRD.
- > Séminaires destinés aux **évolutions hiérarchiques**, au **comportement** et au **management**.

Nous confirmons que la politique de formation continue exposée ci-avant est organisée de façon à permettre à tous les professionnels concernés le respect des dispositions des articles L. 822-4 et R. 822-22 du Code de commerce.

Liste des membres du réseau intervenant en tant que contrôleur légal Audit Services 1/2

2024 Crowe Global - Transparency report

Firms that provide Audit Services

List shown as of 31 December 2023

Country	Firm
Afghanistan	Crowe Horwath - Afghanistan
Albania	Crowe AL SHPK
Algeria	Cabinet D'Audit Hamza & Associes
Andorra	Alfa Capital Assessors I Auditors SL
Angola	Crowe Angola - Auditores e Consultores, S.A.
Argentina	Canepa, Kopec y Asociados SRL
Armenia	Crowe & Asatryans LLC
Australia	Crowe Horwath (Australasia) Pty. Ltd.
Austria	Crowe SOT
Azerbaijan	Crowe Baltic Caspian Audit LLC ABAK-Az Crowe Ltd.
Bahamas	Crowe Bahamas
Bahrain	Crowe BH
Bangladesh	Ahmed Mashuque and Co.
Barbados	Crowe BDS SRL
Belgium	Callens, Vandelanotte & Theunissen
Belize	Crowe Belize LLP
Bolivia	Crowe Horwath Bolivia SRL
Botswana	Crowe Goel & Associates
Brazil	Crowe Consult Consultoria Empresarial Crowe Macro Auditoria e Consultoria Ltda. Consult Auditores e Consultores Associados
British Virgin Islands	Crowe (BVI) Limited
Bulgaria	Crowe Bulgaria Audit EOOD
Cambodia	Crowe (KH) Co. Ltd
Cameroon	Okalla Ahanda & Associes Crowe BGK LLP
Canada	Crowe MacKay LLP Crowe Soberman LLP
Cayman Islands	Crowe Horwath Cayman Limited
Chile	Crowe Auditores Consultores Ltda.
China	Crowe China Certified Public Accountants
Colombia	Crowe Co S.A.S.
Costa Rica	Crowe Horwath CR, S.A.
Cote d'Ivoire	Uniconseil
Croatia	Crowe Hrvatska
Curacao	ACC & Partners B.V.
Cyprus	Crowe Cyprus Limited
Czech Republic	Crowe Advartis Audit s.r.o.
Denmark	Crowe Statsautoriseret Revisionsinteressentskab
Dominican Republic	Sotero, Peralta & Asociados
Ecuador	Romero y Asociados Cia. Ltda

Country	Firm
Egypt	Crowe Dr. A.M. Hegazy & Co
El Salvador	Integrity Auditing Group, Ltda. de C.V.
Estonia	CDNW Group Ltd
Finland	Maura Audit Oy Avvens Becouze & Associés Cifralex Cogefis Associés Crowe Réunion Dauge Fideliance Dupouy et Associés Fideliance
France	Fiduroc Groupe Ficorec Crowe HAF RSA SAS Groupe Rocard Sogec
French Polynesia	Horwat Tahiti
Georgia	Crowe GE LLC Dr. Kleeberg and Partners GmbH Möhrle Happ Luther Wirtschaftsprüfungsgesellschaft mbH
Germany	HSA Frankfurt GmbH Wirtschaftsprüfungsgesellschaft RWT Crowe GmbH Wirtschaftsprüfungsgesellschaft Steuerberatungsgesellschaft BFG Beratungs- und Prüfungsgesellschaft mbH Wirtschaftsprüfungsgesellschaft Steuerberatungsgesellschaft
Ghana	Veritas Associates
Greece	Crowe SDL
Guatemala	Vertice Financiero S.A.
Honduras	Horwath Central America, S. de R.L. de C.V.
Hong Kong	Crowe (HK) CPA Ltd.
Hungary	Crowe FST Consulting Kft
India	V.P. Thacker & Co JC Bhalla & Co
Indonesia	Persekutuan Perdata Akuntan Publik Teramihardja, Pradhono & Chandra
Iraq	Crowe Professional Auditors LV
Ireland	Crowe Ireland
Isle of Man	Crowe Isle of Man LLC

Liste des membres du réseau intervenant en tant que contrôleur légal Audit Services 2/2

2024 Crowe Global - Transparency report

Firms that provide Audit Services

List shown as of 31 December 2023

Country	Firm
Italy	Crowe AS SpA
Japan	Crowe Toyo & Co.
Jordan	Ibrahim Yaseen & Partners Co - Professional Auditors Al-Tillawi, Al-Khateeb Company & Partners Co.
Kazakhstan	Crowe Kazakhstan
Kenya	Crowe Erastus & Co. Crowe CDR LLP
Kuwait	Crowe Al Muhanna & Co.
Latvia	Crowe DNW SIA
Lebanon	Crowe Professional Auditors LV
Liberia	Crowe Liberia LLC
Liechtenstein	Crowe Treuhand AG
Lithuania	UAB Crowe LT
Luxembourg	C-CLERC S.A.
Malaysia	Crowe Malaysia PLT
Maldives	Crowe Maldives LLP
Mali	Inter Africaine d'Audit et d'Expertise (IAE-SARL)
Malta	Horwath Malta
Mauritius	Crowe Horwath ATA
Mexico	Gossler SC
Montenegro	Crowe MNE
Morocco	Horwath Maroc Audit
Mozambique	Crowe Horwath Mozambique Limitada
Nepal	B.K. Agrawal & Co. Crowe Foederer B.V.
Netherlands	Crowe Peak B.V.
New Zealand	Crowe Australasia
Nigeria	Crowe Dafinone
Norway	Vidi Revisjon AS Crowe Partners Revisjon AS
Oman	Crowe Mak Ghazali LLC
Pakistan	Crowe Hussain Chaudhury And Co.
Panama	Crowe Panama Sociedad Civil
Paraguay	J.C. Descalzo & Asociados
Peru	Roncal, D'Angelo y Asociados S. Civil De R.L.
Philippines	Ramon F. Garcia & Co. CPAs
Poland	Poland Audit Services Sp. Z o.o.
Portugal	Crowe & Asociados, SROCC, Lda.
Puerto Rico	Crowe PR PSC
Qatar	Adib Al Chaa & Co Chartered Accountants
Romania	Finexpert - Boscolo Consulting SRL
Saint Vincent and Grenadines	Crowe SVG Ltd.
Saudi Arabia	Al-Azem, Al-Sudairy, Al Shaik and Partners
Senegal	Max Consulting Group (MCG)
Serbia	Crowe RS doo
Sierra Leone	Crowe Deckers & Partners
Singapore	Crowe Horwath First Trust LLP

Country	Firm
Slovakia	Crowe Advartis Assurance s.r.o.
South Africa	Crowe HZK Crowe JHB Crowe Winelands (Pty) Ltd.
South Korea	Hanul LLC
Spain	Crowe Auditores España, S.L.P.
Sri Lanka	Gajma & Co.
Suriname	Crowe Burgos Accountants N.V. Sydrevisjoner Vast AB Kindberg Revision AB Sydrevisjoner Aktiebolag Crowe Osborne AB Crowe Västerås AB Nyström & Partners Revision KB Crowe Tonnerviks Revision AB Tonnerviks Horwath Revision Skane AB
Sweden	Alfa Treuhand- und Revisions AG Crowe Curator Tax AG
Switzerland	Crowe Curator Audit AG S&A Tax and Audit SA
Syria	Crowe Professional Auditors LV
Taiwan	Crowe (TW) CPAs
Tajikistan	Crowe ACG
Tanzania	Crowe Tanzania
Thailand	ANS Audit Company Limited (to change to Crowe ANS)
Togo	Crowe TG Icaaf Sarl Cabinet Zahaf et Associés
Tunisia	Horwath ACF Kavram Bağımsiz Denetim ve Danismanlik A.Ş.
Turkey	Crowe Horwath Olgu Bağımsiz Denetim ve YMM A.S. Crowe HSY AB
Turks & Caicos	Crowe Belize Limited
Uganda	Crowe AIA Inter-Audit Crowe LLC
Ukraine	AC Crowe Ukraine Crowe Erfolg Ukraine LLC
United Arab Emirates	Crowe Mak
United Kingdom	Crowe UK LLP
United States	Crowe LLP TRUSTA, An Accountancy Corporation
Uruguay	Stavros Moyal y Asociados SRL
Uzbekistan	Crowe TAC
Venezuela	SC Marquez Perdomo & Asociados
Vietnam	Crowe Vietnam Co., Ltd.
Yemen	Crowe AHFAD
Zambia	Crowe Horwath Welsa Accountants Zambia Ltd
Zimbabwe	Crowe Zimbabwe

**Rapport de transparence édité le 15 janvier 2025,
sous la direction de Arnaud DEVOUCOUX, Président de RSA.**



SAS de Commissariat aux Comptes et d'Expertise-comptable inscrite à Paris

Capital : 500 000 € - RCS Paris 381 199 215 - TVA FR 55 381 199 215 - Code APE 6920Z

RSA est membre de Crowe Global. Chaque société membre de Crowe Global est une entité juridique distincte et indépendante. RSA et ses sociétés affiliées ne sont pas responsables des actes ou omissions de Crowe Global ou de tout autre membre de Crowe Global. Crowe Global ne fournit aucun service professionnel et n'a pas de droit de propriété ou de partenariat dans RSA. © 2025 RSA.