

# L'entretien professionnel clé en main

## En finir avec un quiproquo...

Seul entretien légalement obligatoire pour les entreprises dès le premier salarié, l'entretien professionnel n'est ni une entrevue d'évaluation, ni un rendez-vous uniquement dédié à la formation des collaborateurs.

L'entretien professionnel est avant tout un échange avec un manager sur l'évolution de son métier dans le contexte stratégique de son entreprise, de son domaine d'activité et de son territoire planifié sur 6 ans.

Entretien Professionnel



Tous les 2 ans

S'exprimer sur ses aspirations, ses souhaits d'évolution, de formation

Obligatoire

Compte-rendu d'entretien formalisé, suivi et bilan des 6 ans

Entretien annuel



Tous les ans

Faire le point sur les objectifs fixés, ses performances, appréciation

Facultatif

Compte-rendu facultatif

## Accompagner vos équipes sur leur évolution

Ces entretiens offrent au manager une vision sur la transformation des compétences nécessaires au travail et contribuent à la Gestion des Emplois et des Parcours Professionnels (GEPP), levier de performance de l'entreprise. Il s'agit de rendez-vous essentiels d'analyse des évolutions quotidiennes du métier permettant de garantir l'employabilité des collaborateurs dans le temps.

Pour préparer l'entretien, le manager accède à une information adaptée et opérationnelle, le collaborateur se prépare également pour formuler ses attentes d'évolution. Tous les 6 ans, le bilan des entretiens professionnels est formalisé et donne lieu à différentes actions.

## Notre méthodologie



### Organisation

- État des lieux
- Gestion et planification des entretiens bisannuels ou de reprise,
- Préparation des supports
- Outils de suivi
- Bilan des 6 ans



### Entretiens

- Préparatifs aux entretiens
- Contenu de l'entretien
- Formation du gérant
- Conduite d'entretien conjointe ou déléguée
- Rédaction du PV d'entretien



### Suivi de parcours

- Analyse des demandes ou des besoins de formation
- Rappel des dates butoirs
- Rédaction du compte-rendu destiné au CSE
- Aide au Plan de développement des compétences

## Une mission RH personnalisée qui s'adapte à vos contraintes

Avec Fiduroc, positionnez-vous à partir de l'analyse de l'existant et choisissez l'une de nos deux formules sous forme de modules selon vos besoins et vos disponibilités :

- la mission "full-service" : la gestion de A à Z de vos entretiens et de tous les aspects s'y rapportant,
- l'accompagnement à la carte : ciblage des éléments pris en charge définis avec vous selon vos besoins.

Notre approche des entretiens professionnels se déroule en 3 phases successives articulées autour :

- d'un audit pour identifier l'existant permettant de proposer des préconisations,
- de l'élaboration d'un plan d'actions ciblées selon vos contraintes ou vos choix de délégation,
- du déploiement des actions en autonomie, conjointement avec notre expert ou entièrement réalisé par nos services.

Chacune des phases fait l'objet de restituables vous permettant de piloter votre projet et de satisfaire aux attentes du législateur.

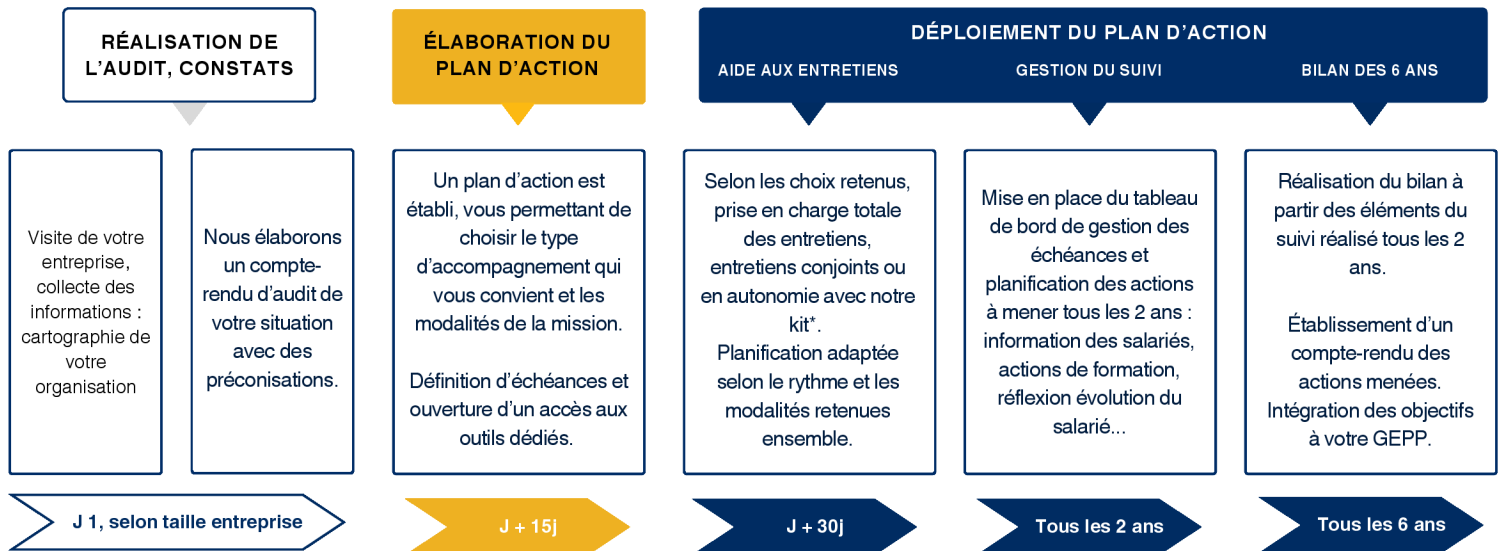
## Des outils dédiés pour faciliter votre gestion

Nos équipes vous accompagnent sur tout ou partie de votre projet avec des supports élaborés pour un suivi optimal, partagés sous forme de kit\* :

- une fiche de renseignement entreprise,
- un questionnaire personnalisé pour l'audit initial, rempli lors de notre visite
- un compte-rendu des préconisations élaboré après étude de votre contexte,
- un guide méthodologique du manager (étapes, rappel des obligations, déroulement d'entretien),
- un kit pour mener les premiers entretiens (formulaire pré-entretien salarié, grille d'entretien, modèle de compte-rendu, ...),
- un tableau de bord pour gérer le suivi de chaque salarié et les échéances,
- un espace en ligne pour centraliser l'ensemble des ressources du projet, déposer ou retirer des documents, sur la plateforme collaborative de Fiduroc.

Des rendez-vous réguliers avec notre chargée de projet, sur site ou à distance, permettent de faire le point et le cas échéant, de vous accompagner sur la GEPP.

## Comment se déroule la mission "full service" ?



Projet réalisé sur devis entièrement personnalisé selon vos besoins, contactez-nous :



**Crowe Fiduroc**  
11 Rue des Mimosas  
17000 La Rochelle  
[www.fiduroc.com](http://www.fiduroc.com)

**Émilie GIRARD**  
Chargée de projet RH  
Tel : 05 46 00 14 40 - Poste : 132  
Mail : [emilie.girard.lr@crowe-fiduroc.fr](mailto:emilie.girard.lr@crowe-fiduroc.fr)