



Fiderex

Membre indépendant de Crowe Horwath International

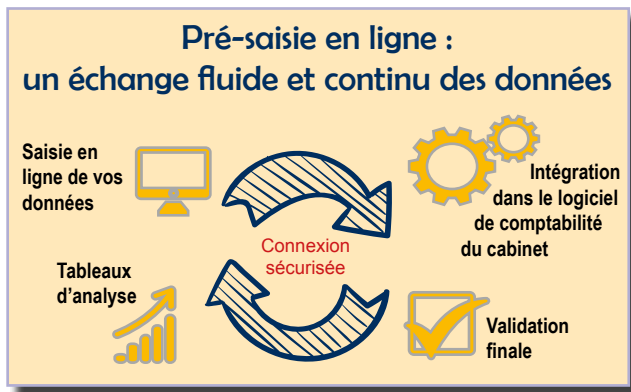
Pré-saisie en ligne



Bien vous connaître pour mieux vous servir

Nous vous proposons **une interface de pré-saisie en ligne** pour faciliter le transfert de vos données comptables.

D'utilisation simple et intuitive, elle ne demande aucune connaissance spécifique en comptabilité ou en informatique.



Cette solution, nous **permet de récupérer vos écritures très facilement**, sans ressaisie et de les intégrer directement dans notre logiciel de comptabilité.

Cet outil fonctionne **avec une simple connexion internet**.

L'accès et l'échange des données sont sécurisés par un mot de passe personnel.

La connexion se fait via notre site internet **www.fiderex.com**





COMMENT ÇA MARCHE ?

Paramétrage + formation Client

Préparation du Plan comptable général dans la base
Indexation des données
Formation du client à l'utilisation de l'outil en face à face
avec son interlocuteur du cabinet



Saisie des données

Ventes

Date de la vente,
Numéro de facture,
Client,
Type de ventes,
Montants HT
TVA.

Achats

Date de la facture
Fournisseur
Types d'achats
Montants HT
Montant global de TVA

Données bancaires

Date du relevé
Montant inscrit sur le relevé
Choix du fournisseur, si c'est
une dépense ou du client, si
c'est une recette.



Génération des écritures comptables

*Tous les mois, il suffit de générer et transférer les données
saisies pour valider les écritures.*



Notification par email de la clôture de la saisie

*Votre comptable est immédiatement prévenu du transfert
des données dans la base.*

*Récupération et intégration automatique
dans le logiciel comptable du cabinet,
pas de ressaisie, limitation des
risques d'erreur*



Génération automatique
des tableaux de bord

*Vous êtes informé par mail que
votre comptabilité est à jour*



Validation

Tenue de comptabilité





Un outil de gestion automatique

A partir des données saisies, le logiciel génère automatiquement des tableaux de bord, synthèse des ventes et achats effectués au cours des 12 ou 24 derniers mois.

- > **Le tableau global** : pour analyser et comparer les résultats de l'année.
- > **Les tableaux des ventes** : pour étudier les ventes de l'entreprise et ses principaux clients : secteurs les plus compétitifs, clients les plus fidèles, part de chiffre d'affaires de chaque secteur d'activité et de chaque client...
- > **Le tableau des achats** : pour connaître les principaux postes de dépenses de l'entreprise et leurs évolutions, les frais engendrés par les divers fournisseurs...

Les données de chaque tableau peuvent être exportées dans un fichier excel.



Une solution simple, sûre et performante

- > Une interface conviviale et intuitive
- > Pas besoin de connaissance comptable
- > Un accompagnement personnalisé pour la prise en main de l'interface
- > Pas de problème de sauvegarde des données
- > Pas de logiciel à installer
- > Un accès sécurisé depuis tout pc/tablette/téléphone connecté à internet
- > Un suivi optimisé des informations par le cabinet
- > Pas de risque d'erreur dans la ressaisie
- > Moins de déplacements
- > Information directe par mail



Pour toute information :

05 57 92 54 99
contact@fiderex.com