

ANGERS / PARIS



NOTRE OFFRE DE SERVICES IT
CONSEIL - AUDIT - FORMATION

NOTRE OFFRE DE SERVICES IT - 5 THEMES PROPOSES



GOUVERNANCE SI ET PILOTAGE DE PROJETS



Maîtriser l'orientation stratégique et la gouvernance de votre SI et de vos projets.



Cartographie des couches du Système d'Information



Définition et mise en place de modèles de gouvernance



Assistance à la gestion de crises



Intérim / Coaching de la direction du Système d'Information et externalisation de la fonction de DSI



Analyse des risques liés au SI et mise en œuvre de plans d'action associés



Aide au recrutement de profils IT



Mise en place de reporting pour la DSI



Assistance au déploiement de solutions et à la migration de données



Proposition de modèles de documents (livrables par phase de projet) et supervision de leur rédaction



Recueil des besoins fonctionnels, Assistance à la gestion de projets, à la recette fonctionnelle métiers d'applicatifs et à la mise en production, Animation de Comités de projets et de Comités de pilotage,

SECURITE DES SYSTEMES D'INFORMATION



Identifier les vulnérabilités de sécurité, les appréhender et les maîtriser.



Etat des lieux de la sécurité du Système d'Information



Analyse de risques opérationnels et mise en place de plans de traitement



Rédaction et accompagnement à la mise en place d'un Plan de Reprise de l'Activité (PRA) et d'un Plan de Continuité d'Activité (PCA)



Analyse patrimoniale et gestion des actifs informatiques (budget, coût d'utilisation...)



Assistance auprès du responsable de la sécurité et dans le cadre du pilotage du SI



Encadrement à la réalisation de tests d'intrusion



Accompagnement vers la certification ISO 27001:2013



Audit de la sécurité du SI (ISO 27001, RGS, PSSI-E, PSSI-MCAS)

BUSINESS INTELLIGENCE



Analyser et comprendre son environnement afin de prendre des décisions stratégiques.



Création ou accompagnement à la construction d'indicateurs clés



Création ou accompagnement à la construction des tableaux de bord :

- . Social,
- . RH,
- . Fusion/Acquisition,
- . Expertise comptable,
- . A partir du Fichier des Ecritures Comptables (FEC).

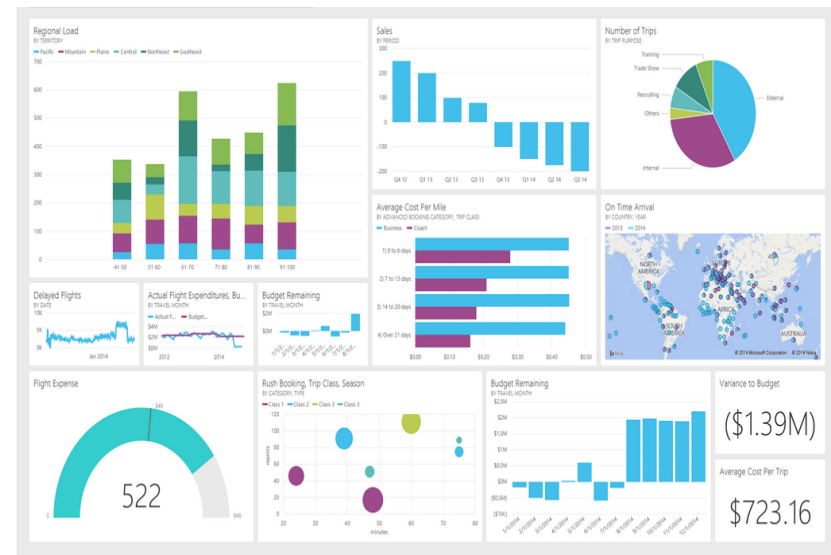


Fig. : exemple d'un tableau de bord BI

REGLEMENT GENERAL POUR LA PROTECTION DES DONNEES



Comprendre les enjeux du Règlement européen et s'y conformer.



Audit de conformité au RGPD et mise en place du plan d'action



Rédaction et/ou mise en œuvre du registre des traitements



Mise en place de mesures techniques et organisationnelles



Accompagnement à l'organisation du Privacy Impact Assessment (PIA)



ANALYSE DE DONNEES



Maîtriser les risques liés à la fonction informatique.



**Cartographie des
Systèmes
d'Information**



**Analyse des systèmes de
contrôles et d'audit en
continu**



**Audit des interfaces et
de la qualité des flux**



**Détection des fraudes et
erreurs**



**Audit de la sécurité
des Systèmes
d'Information**



**Analyse des dispositifs
d'archivage de données**



**Contrôles sur la base du
Fichier des Ecritures
Comptables (FEC)**

REFERENCES

- ▶ Contrôle de migrations,
- ▶ Audit des données métiers et interfaces (stocks, chiffre d'affaires),
- ▶ Contrôle interne des fraudes,
- ▶ Constitution ou reconstitution de base de données.

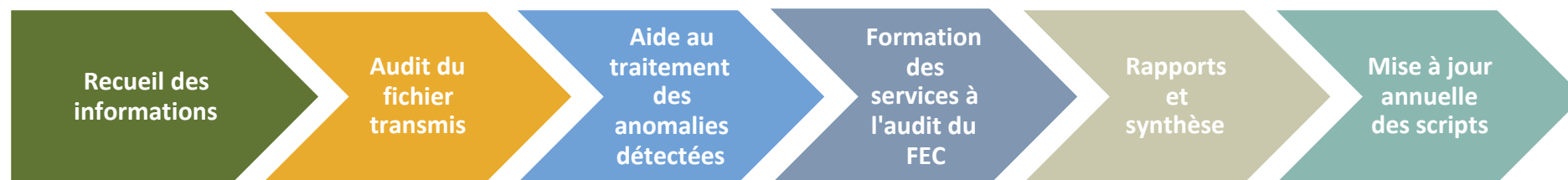
FLEXIBILITE

- ▶ Des professionnels en fonction de la technicité, du secteur d'activité et des compétences nécessaires,
- ▶ Des interventions adaptées (ponctuelles ou récurrentes),
- ▶ Des interventions à haute valeur ajoutée.

OUTILS

- ▶ EXCEL,
- ▶ ACL (logiciel d'analyse de données utilisé notamment par l'Administration fiscale et l'URSSAF).

CONTROLE DU FEC



RECUEIL DES INFORMATIONS

- ▶ **Entretien préalable** : comprendre la cartographie du SI et l'articulation des flux saisis dans l'outil comptable.
- ▶ **Réception et intégration** du FEC dans notre logiciel de traitement de données ACL.
- ▶ **Collecte** de la documentation.

AUDIT DU FICHER TRANSMIS

- ▶ **Analyse du respect** des obligations de forme du fichier : format, champs...
- ▶ **Validation de la cohérence des données** : reconstitution de la balance générale, contrôle de l'équilibre des écritures, recherche de doublons...
- ▶ **Identification des anomalies.**

AIDE AU TRAITEMENT DES ANOMALIES DETECTEES

- ▶ **Audit** approfondi du fichier, au regard des anomalies détectées, en lien avec le Système d'Information et vos processus de saisie comptable.
- ▶ **Mise en œuvre de solutions** spécifiques à votre organisation.
- ▶ **Contrôle de 2nd niveau** du FEC (application des scripts ACL sur une version du FEC corrigée des anomalies.)
- ▶ **Accompagnement** dans l'évolution de vos procédures comptables visant à améliorer le chemin de révision comptable.

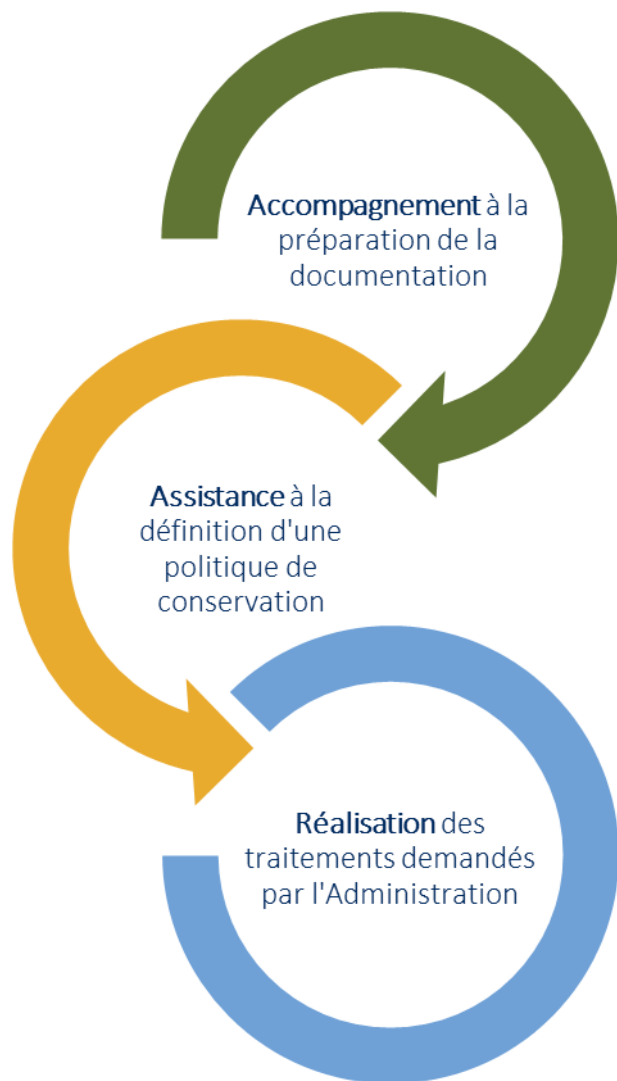
FORMATION DES EQUIPES A L'AUDIT DU FEC

- ▶ **Formation** à l'usage d'ACL.
- ▶ **Formation** à l'audit du FEC et au paramétrage des scripts ACL (utilisation récurrente) avec pour objectif le transfert de compétences du savoir-faire "ACL" vers vos équipes.

RAPPORTS ET SYNTHESSES

- ▶ **Rédaction d'un rapport** présentant nos conclusions et nos recommandations.
- ▶ **Rendez-vous de restitution** d'un projet de rapport.
- ▶ **Actualisation** éventuelle en fonction des échanges et travaux complémentaires.

PREPARATION ET ACCOMPAGNEMENT AU CFCI



CONTRIBUABLES CONCERNES

Ceci concerne tous les contribuables astreints à tenir et à présenter des documents comptables dès lors que leur **comptabilité est tenue, en tout ou partie, au moyen de systèmes informatisés** et également lorsque ces systèmes participent directement ou indirectement à la justification d'une écriture comptable.

2 SERIES D'OBLIGATIONS



PRESENTATION

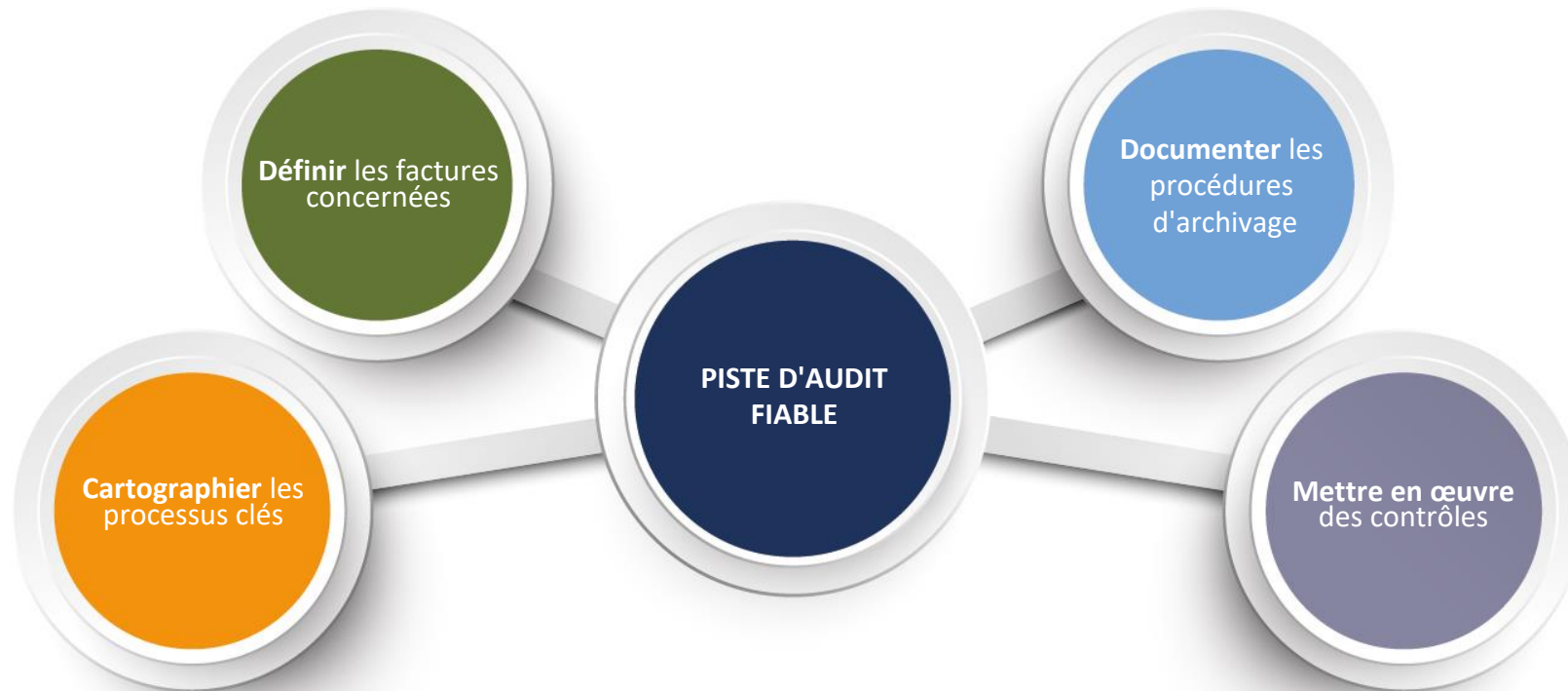
Le contrôle porte sur l'ensemble des **informations, données et traitements** qui concourent directement ou indirectement à la formation des résultats comptables ou fiscaux et à l'élaboration des déclarations rendues obligatoires par le CGI ainsi que sur la **documentation relative aux analyses, à la programmation et à l'exécution** des traitements.



CONSERVATION

Les livres, registres, documents ou pièces sur lesquels peuvent s'exercer les droits de communication, d'enquête et de contrôle de l'Administration **doivent être conservés pendant un délai de 6 ans à compter de la date de la dernière opération mentionnée.**

AUDIT DE LA PAF



PROCESSUS

- ▶ Cartographie des processus liés notamment à la facturation (achats et ventes),
- ▶ Identification des données primaires,
- ▶ Documentation de la piste d'audit et rédaction.

CONTROLES

- ▶ Mise en œuvre de contrôles périodiques et automatisés,
- ▶ Contrôles de cohérence, recherche d'erreurs et de fraudes.

ARCHIVAGE

- ▶ Définition ou audit d'une politique d'archivage,
- ▶ Règles de facturation électronique,
- ▶ Accompagnement au choix d'une solution d'archivage.



1, rue de Buffon - CS 10629 - 49106 ANGERS CEDEX 02 - Tél. +33 (0)2 41 31 13 30
45, rue Boissière - 75116 PARIS - Tél. +33 (0)1 42 73 73 50
becouze@crowe-becouze.fr

Crowe - Becouze · fr