

LIDERAZGO



Miembros del consejo mundial o responsables globales

- 1 Luis Fernando Guerra, socio director de Deloitte Legal.
- 2 Ignacio Legido, socio responsable de legal de BDO Abogados.
- 3 José Manuel Cuenca, socio responsable de mercado de capitales en Clifford Chance en España.
- 4 Nuria Martín, socia directora de Osborne Clarke en España.
- 5 Jaime Pérez-Bustamante, socio responsable de competencia de Linklaters en España.
- 6 Rafael Suárez de Lezo, socio presidente de CMS España.
- 7 Antoni Bover, socio presidente de Mazars España.
- 8 María Pilar García, socia directora de WFW en España.
- 9 Ramón Mullerat, socio responsable de 'integrated global solutions' de PwC España.
- 10 Ana García Fau, consejera de DLA Piper.

ENTREVISTA



Charo Fernández-Ramos
Directora de la secretaría general de Generali España

“El recorte a los planes de pensiones en los Presupuestos no es adecuado”

CONFIDENCIALIDAD

Es ilegal despedir a un empleado por crear una web de cazatalentos

DESOBEDIENCIA



Los jueces anulan multas ya pagadas impuestas en el estado de alarma

El talento español toma el mando de los bufetes internacionales

Al menos quince de los mayores despachos del mundo tienen un español en su comité ejecutivo

Cerca de un centenar de abogados nacionales ocupa algún cargo de responsabilidad a nivel global

**Antoni Bover****Mazars**

Miembro del comité de dirección mundial

Socio internacional de Mazars desde 2000, es en la actualidad socio presidente del comité de dirección de Mazars España y miembro del comité de dirección de Grupo Mazars Internacional. Asimismo, es responsable del área legal en nuestro país. Tiene amplia experiencia en materia mercantil, sobre todo asesorando a multinacionales.

**Jordi Casas****Osborne Clarke**

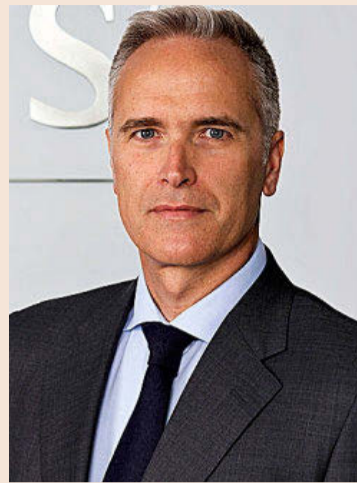
Miembro del comité ejecutivo internacional

Especializado en fusiones y compraventas de empresas, 'joint ventures', capital privado, reestructuraciones societarias y contratos mercantiles, el socio de mercantil desde 2016 de Osborne Clarke en España es miembro del comité ejecutivo internacional. Se licenció en Derecho por la Universidad de Barcelona y también cursó estudios en EEUU y Bélgica.

**José Manuel Cuenca****Clifford Chance**

Miembro del consejo mundial

Responsable de la práctica de mercado de capitales en Clifford Chance en España, está especializado en derecho bancario y financiero, financiación estructurada, derivados y derecho regulatorio bancario. El abogado se incorporó al despacho de origen anglosajón en 1996, donde fue nombrado socio seis años más tarde.

**Luis Miguel de Dios****CMS**

Miembro del comité ejecutivo a nivel global y miembro del consejo de 'private equity'

Socio del departamento de mercantil de CMS Albiñana & Suárez de Lezo y miembro del comité ejecutivo de CMS, está especializado en operaciones de fusiones y adquisiciones y cuenta con una amplia experiencia en derecho mercantil, contractual, mercado de valores y en bancario y financiero. Es responsable del 'German desk' de CMS en España.

**Juan José García****Yingke**

Miembro del consejo mundial

Con más de 30 años de experiencia, está especializado en mercantil, contractual y litigación. Es socio director de Yingke Adarve Law Firm y miembro del consejo mundial de la firma de origen chino. Licenciado en Derecho por la Universidad Complutense de Madrid y con estudios complementarios en CEF, Harvard y University of London, se unió a Adarve en 1999.

LIDERAZGO

Abogados españoles al frente

El reconocimiento del sector legal de nuestro país es claro en los órganos directivos de los grandes bufetes mundiales,

Laura Saiz. Madrid

Liderar un gran despacho internacional no es fácil, pero menos para un abogado que ni siquiera pertenece ni ha desarrollado su carrera profesional en la sede central.

Sin embargo, un currículum brillante es la mejor puerta de entrada para este cargo tan ansiado. En la actualidad, Luis Fernando Guerra es el único español que se encuentra en lo más alto de su firma al liderar Deloitte Legal, un puesto que compatibiliza con el de socio director en España. Precisamente, sus diez años al frente de un despacho que casi ha triplicado la facturación en esta década fueron algunos de los méritos que le hicieron saltar a lo más alto de Deloitte Legal a nivel mundial.

No obstante, Guerra no está solo en la cúspide de la abogacía internacional, ya que algo más de una docena de letrados le acompañan. Entre ellos, destacan Ramón Mullerat, número 2 de servicios legales de PwC y responsable de clientes y mercados, y Nuria Martín, presidenta del consejo internacional de socios de Osborne Clarke, a los que acompañan



los miembros del comité de dirección mundial Antoni Bover (Mazars), Jordi Casas (Osborne), José Manuel Cuenca (Clifford), Luis Miguel de Dios y Rafael Suárez de Lezo

(CMS), Juan José García (Yingke), María Pilar García (WFW), Ignacio Legido (BDO), Jaime Olleros (Andersen), Jaime Pérez-Bustamante (Linklaters) y Esteban Raven-

tós (Baker). Además, Ana García Fau es consejera independiente de DLA.

Asimismo, la representación de abogados españoles en puestos directivos por zo-

nas geográficas o por prácticas es extensa. En este sentido, más de medio centenar de letrados de nuestro país son los encargados de dirigir equipos transnacionales, di-

señar e implementar estrategias de consolidación y crecimiento, además de innovar y buscar nuevas fórmulas para responder a las exigencias de clientes por todo el mundo.



María Pilar García
Watson Farley & Williams

Miembro del comité de dirección mundial

Socia de mercantil y directora de la oficina de Madrid, tiene más de 20 años de experiencia en el sector de la energía e infraestructuras en Europa, Latinoamérica y Oriente Medio. Asesora en todo el abanico de transacciones mercantiles a numerosos fondos de inversión, compañías industriales y entidades financieras, tanto a nivel local como internacional.



Ana García Fau
DLA Piper

Consejera independiente en el consejo mundial

Desde 2017 es consejera independiente de DLA Piper. Licenciada en Economía y Administración de Empresas y en Derecho, así como MBA en el Instituto Tecnológico de Massachusetts (MIT), es directora no ejecutiva de varias empresas, como Merlin Properties, Gestamp Automoción, Eutelsat o Globalvia, entre otras.



Luis Fernando Guerra
Deloitte Legal

Líder global

Socio de Deloitte España y responsable de la práctica fiscal y legal en nuestro país, es desde 2019 y por un mandato de cuatro años el líder mundial de Deloitte Legal. Tiene amplia experiencia en el asesoramiento a empresas del sector asegurador y grupos financieros. Es miembro de la junta de gobierno del Colegio de Abogados de Madrid.



Ignacio Legido
BDO Abogados

Miembro del consejo directivo mundial de servicios legales

Socio de BDO Abogados desde 2007 y director del área legal de la firma, tiene una amplia experiencia en derecho mercantil, así como en societario, contractual, inmobiliario, fusiones y adquisiciones y 'compliance'. Licenciado en Derecho por la Universidad Autónoma de Barcelona, cuenta con varios másteres realizados en Esade e Isde.



Nuria Martín
Osborne Clarke

Presidenta del consejo internacional de socios

Una de las fundadoras de Osborne Clarke España, es además secretaria del consejo de administración de Grifols, compañía que cotiza en el Ibex-35. Está especializada en transacciones societarias, salidas a Bolsa y temas regulatorios de sociedades cotizadas. Es miembro de la junta directiva de diversas Sicav que cotizan en el MAB.

de despachos internacionales

que cuentan con un buen número de representantes nacionales entre sus primeras filas.



Ramón Mullerat
PwC Tax & Legal

Vicepresidente mundial de servicios legales y responsable de clientes y mercados

El número 2 de los servicios legales de PwC en el mundo se incorporó en 1992 a la oficina de Nueva York, integrándose en el área de servicios fiscales internacionales. En 2000, se transfirió a PwC España y actualmente es el responsable del departamento de 'integrated global solutions', que incluye fiscalidad internacional y precios de transferencia.



Jaime Olleros
Andersen

Miembro del consejo mundial

Inició su carrera profesional en 1973 en Arthur Andersen en la oficina de Madrid. En 1986 creó su propia firma, que en 2017 se integraría en Andersen Tax & Legal, bufete del que ahora es socio, miembro del consejo mundial y del comité de gestión europeo. En enero dará paso en la dirección en España a José Vicente Morote e Íñigo Rodríguez-Sastre.



Jaime Pérez-Bustamante
Linklaters

Miembro del consejo mundial

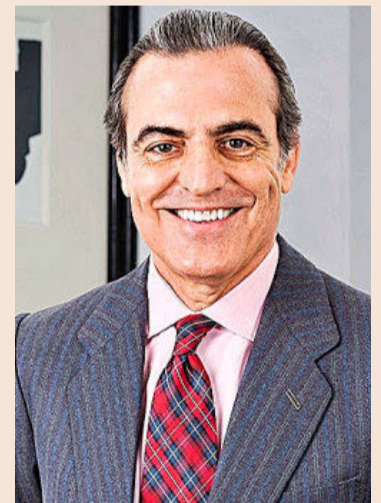
Especializado en derecho de la competencia, área de la que es socio director, ya había asumido puestos de responsabilidad en distintos comités internacionales de la firma antes de ser nombrado en 2017 miembro del consejo mundial del bufete. Se incorporó a Linklaters en 2006 y ha intervenido en diferentes asuntos relacionados con la defensa de la competencia.



Esteban Raventós
Baker McKenzie

Miembro del comité ejecutivo global y máximo responsable de EMEA

Experto en planificación fiscal, transacciones y gestión de patrimonios, es miembro del comité ejecutivo global y responsable de la región EMEA. Ha ocupado varios cargos a nivel local, regional y mundial. Entre ellos destaca el de socio director de la oficina de Barcelona desde octubre de 2010 a enero de 2013 o el de miembro del comité financiero global.



Rafael Suárez de Lezo
CMS

Miembro del comité ejecutivo a nivel global

Socio presidente de CMS Albiñana & Suárez de Lezo, socio del departamento de mercantil y miembro del comité ejecutivo de CMS. Está especializado en las áreas de mercado de valores, mercantil, fusiones y adquisiciones, financiero, competencia, derecho concursal y procesal. Es doctor en Derecho 'cum laude' por la Universidad Pontificia Comillas.

PUESTOS DE RESPONSABILIDAD INTERNACIONALES



Georg Abegg
Rödl & Partner
Responsable de insolvencias



Rafael Alonso
Squire Patton Boggs
Miembro del comité ejecutivo de la práctica de Latinoamérica



Hermenegildo Altozano
Bird & Bird
Responsable de Latinoamérica



Ignacio Aparicio
Andersen
Coordinador de mercantil y bancario financiero en Europa



Lourdes Ayala
Bird & Bird
Miembro del consejo mundial de alimentación y bebidas



Tona Azpeitia
Baker McKenzie
Miembro del comité de dirección de fiscal de EMEA



Cloe Barnils
Deloitte Legal
Responsable global de clientes e industrias



Antonio Bravo
Eversheds Sutherland
Responsable de la alianza latinoamericana



Cristina Calvo
Ashurst
Directora de Europa Continental y directora de clientes y mercados para EMEA y EEUU



Luis Casals
Baker McKenzie
Miembro del comité de dirección de capital riesgo de EMEA



Paula de Biase
Baker McKenzie
Miembro del comité de dirección de instituciones financieras de EMEA



Juan Ignacio de Molina
Deloitte Legal
Responsable global de estrategia de precios de transferencia



Isidro del Moral
Bird & Bird
Miembro del consejo mundial de hoteles



Ignacio del Val
Rödl & Partner
Miembro del comité internacional de fiscal



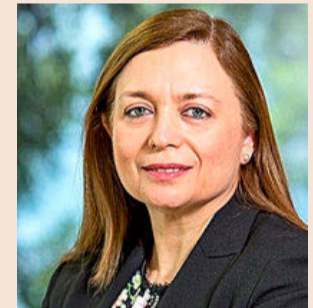
Juan E. Díaz Hidalgo
Eversheds Sutherland
Miembro del consejo europeo



Maite Díez
Baker McKenzie
Miembro del comité de dirección de F&A en EMEA y del comité europeo sobre China



Bruno Domínguez
Baker McKenzie
Responsable de gestión de patrimonios de EMEA



Rossanna D'Onza
Baker McKenzie
Miembro del comité de dirección de reestructuraciones e insolvencia de EMEA



Valeria Enrich
Baker McKenzie
Miembro del comité de dirección de competencia de EMEA



Begoña Fernández
Deloitte Legal
Responsable global de regulatorio y compliance



Paloma Fierro
Linklaters
Corresponsable mundial de diversidad e inclusión



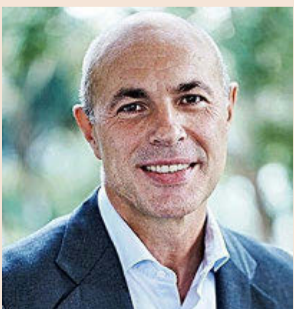
Burkhardt Goebel
Hogan Lovells
Responsable mundial de propiedad intelectual e industrial y nuevas tecnologías



Miguel Gordillo
Andersen
Miembro del consejo asesor mundial sénior



Eduardo Gracia
Ashurst
Director de derecho tributario en EMEA y EEUU



Fermín Guardiola
Baker McKenzie
Responsable de laboral en EMEA



Juan Hormaechea
Allen & Overy
Miembro del consejo mundial de bancario y financiero



Miguel Lorán
Osborne Clarke
Miembro del consejo asesor mundial



Fernando Martínez Comas
Deloitte Legal
Responsable global de clientes privados



José María Méndez
Baker McKenzie
Responsable de propiedad intelectual y tecnología de EMEA



María José Menéndez
Ashurst
Directora de operaciones corporativas transaccionales para EMEA

Este listado está limitado a los socios que pertenecen a las oficinas españolas de despachos internacionales que ostentan, a su vez, un cargo de responsabilidad dentro de la firma a nivel global (a septiembre de 2020).



Javier Menor
Baker McKenzie
Miembro del comité de dirección de EMEA



Pilar Menor
DLA Piper
Directora internacional de laboral



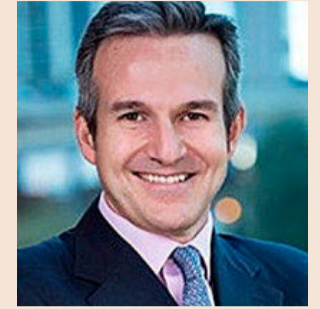
Manuel Mingot
Squire Patton Boggs
Miembro del comité ejecutivo de la práctica de Latinoamérica



Elisenda Monforte
KPMG Abogados
Responsable de precios de transferencia del sector financiero en EMEA



Antonio Morales
Baker McKenzie
Miembro del comité de dirección de energía e infraestructuras de EMEA



José Antonio Morán
Baker McKenzie
Responsable mundial de energía, minería e infraestructuras



José Vicente Morote
Andersen
Coordinador legal en Europa y miembro del consejo europeo



César Navarro
CMS
Miembro del consejo de laboral



Rodrigo Ogea
Baker McKenzie
Miembro del comité de dirección de EMEA



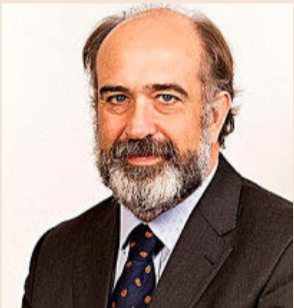
María Olleros
Andersen
Miembro del consejo asesor mundial y del consejo de iniciativas a clientes



Cecilia Pastor
Baker McKenzie
Responsable de comercio internacional e industria farmacéutica de EMEA



Ignacio Paz
Herbert
Miembro del consejo mundial de retribuciones



Miguel Pelayo
BDO Abogados
Responsable internacional de fusiones y adquisiciones



Carlos Peña
CMS
Miembro del consejo de comercial, mercantil y mercancías



Antonio Pino
CMS
Miembro del consejo supervisor global



Diego Pol
Dentons
Corresponsable de 'compliance' en Europa



Toni Prat
Andersen
Miembro del consejo asesor mundial y del europeo



José María Rebollo
Andersen
Coordinador de litigación y arbitraje en Europa



Rocío Reyero
EY Abogados
Responsable global adjunta de fiscalidad internacional y servicios de transacción



Miguel Riaño
Herbert
Miembro del consejo ejecutivo de Europa



Jesús Romero
Crowe
Presidente del comité fiscal de EMEA y miembro del consejo fiscal mundial



Ana Royuela
Baker McKenzie
Responsable de impuestos indirectos de EMEA



Mireia Sabaté
Baker McKenzie
Miembro del comité de dirección de laboral de EMEA



Jacobo Sánchez-Andrade
Bird & Bird
Miembro del consejo mundial de hoteles



Diana Sendagorta
Bird & Bird
Miembro del consejo mundial de alimentación y bebidas



Eduardo Soler-Tappa
Herbert
Miembro del consejo europeo de disputas



Silvia Steiner
Osborne Clarke
Responsable internacional de salud



Javier Torre de Silva
CMS
Corresponsable global de TMC



Eduardo Villellas
Deloitte Legal
Responsable global de resolución de disputas



José María Viñals
Squire Patton Boggs
Miembro del comité ejecutivo de la práctica de Latinoamérica