

**Lidia Fech**  
Steuerberaterin, Managerin

An der Dammheide 10  
60486 Frankfurt am Main  
T: +49 69 97886 737  
M: +49 151 58725954  
E: lidia.fech@crowe-ffm.de

### **Tätigkeitsschwerpunkte**

- Umfassende Beratung nationaler und internationaler Unternehmen und Privatpersonen zu allen Themen der laufenden Besteuerung
- Betreuung bei Betriebsprüfungen
- Ausarbeitung von steuerlichen Gestaltungsmodellen
- Erstellung von Stellungnahmen zu steuerrechtlichen Themen
- Steuerliche Fragestellungen im Rahmen von Auslandsentsendungen
- Verrechnungspreisdokumentationen

### **Qualifikation**

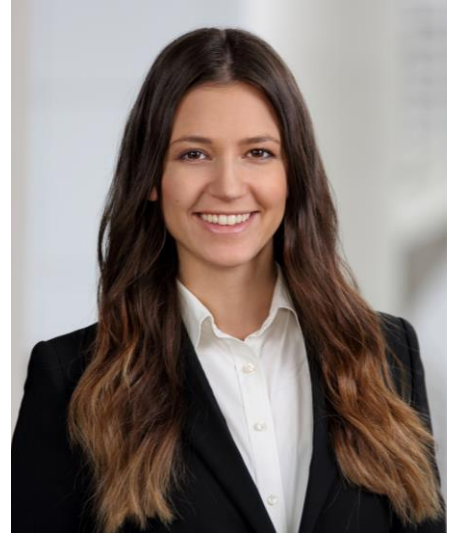
- 2019 Steuerberaterin
- 2018 Master of Taxation, Hochschule Mainz
- 2014 Bachelor in betriebswirtschaftlicher Steuerlehre & Wirtschaftsprüfung, Hochschule Ludwigshafen am Rhein

### **Mitgliedschaften**

- Steuerberaterkammer

### **Sprachen**

- Deutsch – Muttersprache
- Englisch – fließend in Wort und Schrift



### **Branchenerfahrung**

- Dienstleistungen
- Luftverkehr
- Private Equity
- Chemie
- Pharmazie
- Bekleidung
- Maschinenbau
- Vertrieb