



"La Auditoría interna y su impacto en la gestión organizacional"

www.crowe.com.co



Hace más de año y medio que la Organización Mundial de la Salud (OMS) declaró el SARS-CoV-2 como una pandemia, y más allá del impacto en la salud pública, el mayor cambio generado ha sido la transformación organizacional a escala global.

Las organizaciones se han replanteado desde su modelo de negocios, pasando por la gestión del talento y por supuesto, sus esquemas de control y gestión al impacto de estos en la transformación tecnológica. A partir de estos cambios, que abarcan desde la cadena de abastecimiento, el control de efectivo y la gestión del talento humano, entre otros, surgen nuevos cuestionamientos a nivel interno en las organizaciones y como superarlos. Es así, como analizar cada ángulo del negocio y su impacto en la operación y cumplimiento de los

objetivos organizacionales, dando un énfasis en la “**Continuidad del negocio**”, lo cual supone un desafío en marcha para aprender, resolver y adaptarse.

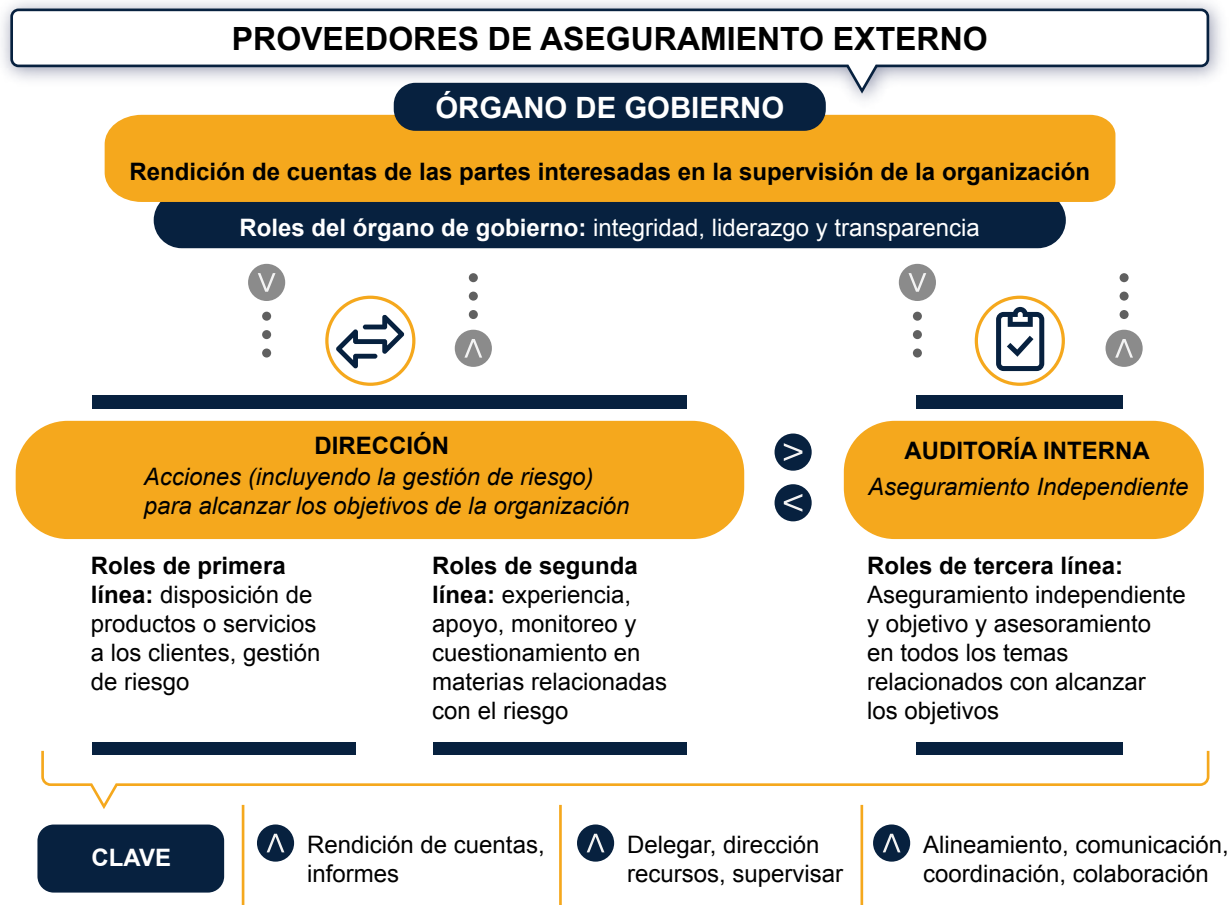
Con todo esto, muchos han sido los cambios que han enfrentado las diferentes organizaciones, tanto grandes como pequeñas, de modo que se requiere estructurar un modelo de gestión adecuado en coherencia con su plan estratégico, siendo relevante su capital humano, buscando así un liderazgo inclusivo, participativo, que trascienda las barreras tradicionales del hacer (Smart working).



Teniendo en cuenta que, de acuerdo con el reporte del Ministerio de Salud de Colombia, al 20 de agosto de 2021, el número de vacunados con esquemas completos era cercano a los 14,8 millones, es decir, aproximadamente el 34% del total de la población colombiana, entender que “la normalidad” aún está lejana, invita a las empresas a pensar en el futuro y saber gestionar adecuadamente una crisis. Capitalizar lo aprendido y sobre todo incorporar a su estrategia de negocio, mejores prácticas que incentiven el buen gobierno corporativo a través de un seguimiento adecuado a la gestión de procesos y riesgos, y contar con los instrumentos necesarios para controlar las actividades financieras.

La relevancia de la Auditoría Interna en la gestión del riesgo

Por otro lado, la gestión organizacional involucra un conjunto de prácticas y estrategias que persiguen un resultado positivo, en donde se definen o actualizan los procesos y se promueve de manera relevante el control y la asignación adecuada de recursos tanto de índole financieros, operativos, tecnológicos y humanos; sin embargo, esto no es alcanzable si no se dispone de mecanismos de seguimiento y revisión que garanticen su adecuado cumplimiento (cultura del control). Debido a lo anterior, la función de la Auditoría Interna cobra una mayor importancia y se convierte en un actor fundamental en el desarrollo del aseguramiento de la gestión de riesgos en las organizaciones, estando atenta al seguimiento de los objetivos trazados por la dirección de las compañías, tal como se puede observar en modelo de las tres líneas del IIA.



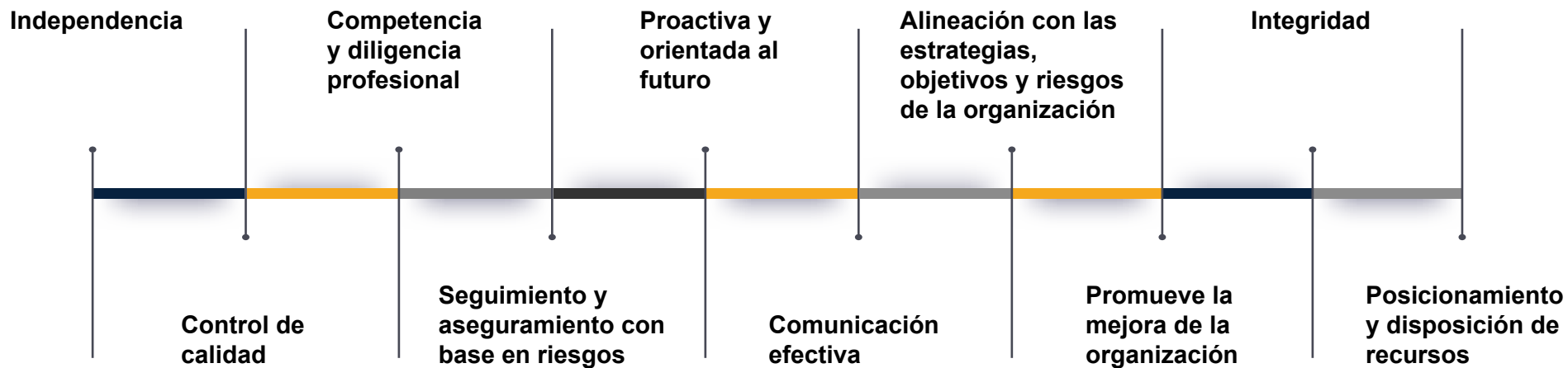
De acuerdo con el Instituto de Auditores Internos de Colombia, una auditoría interna es "una actividad independiente y objetiva de aseguramiento y consulta, concebida para agregar valor y mejorar las operaciones de una organización. Ayuda a las empresas a cumplir con sus metas aportando un enfoque sistemático y disciplinado para evaluar y mejorar la eficacia de los procesos de gestión de riesgos, control y gobierno".

Sin auditoría no hay responsabilización, sin responsabilización no hay control, y si no hay control, ¿Dónde está la fuente del poder?

David Flint



Para una auditoría efectiva, se requiere una planeación que esté alineada a las preocupaciones del gobierno corporativo, además de cumplir con los principios fundamentales que le rigen:





De esta manera, el área de auditoría interna constituye un canal confiable e independiente, que reporta a la Dirección u Órganos de Gobierno sobre el funcionamiento y desempeño de la Organización. Asimismo, esta área logra optimizar las operaciones con el objetivo de obtener mejores resultados, contribuyendo a la organización a madurar, evolucionar y mejorar su eficacia, brindando elementos que le permitan mejorar constantemente su modelo y estrategia de negocio haciéndolo más competitivo y visible a terceros.

Beneficios de una adecuada implementación de la Auditoría Interna

- Identificar mecanismos para evitar la corrupción y el fraude.
- Identificar y evaluar amenazas y oportunidades que afectan el logro de los objetivos organizacionales trazados, contribuyendo así a su alineación constante.
- Evaluar la efectividad de la gestión de riesgos.
- Optimizar los canales de información y la comunicación interna, lo cual permite entender y evaluar en mejor medida los hallazgos identificados en las auditorías y canalizar posibles denuncias de irregularidades.
- Analizar procesos buscando la eficacia de estos, de manera que se detecten actividades sobre o sub controladas.
- Brindar recomendaciones que conducen a la reducción de costos mediante la optimización de procesos o la identificación de mecanismos que permitan prevenir fraudes.
- Identificar oportunamente incumplimientos normativos que pueden conducir a posibles sanciones.
- Identificar medidas preventivas o correctivas que permitan minimizar los errores en los procesos, mediante el fortalecimiento o aplicación de controles.



En los últimos años, y más aún en la era post pandemia, la globalización, los avances tecnológicos y organizacionales, los colapsos económicos, las malas prácticas empresariales y los fraudes corporativos, darán lugar a nuevos marcos regulatorios, así como a cambios en la gestión de riesgo y por ello el rol de auditor interno evolucionará hacia la búsqueda de la anticipación y prevención como instrumento corporativo para garantizar la continuidad y adaptabilidad del negocio.

El rol del Auditor Interno (AI) es cada vez más amplio y las exigencias de negocio actuales conllevan a que la capacidad técnica y la independencia de los profesionales de la auditoría interna constituyan una fuente de información fiable y objetiva que ayude a la gestión de la dirección, asumiendo el papel de guardián de las actividades de gobierno corporativo, velando por la integridad, la ética y la

transparencia. Asimismo, como parte esencial de este rol los profesionales de AI necesitan combinar las habilidades basadas en control y riesgo, para ayudar a la organización a alcanzar sus objetivos estratégicos y de ese modo, posibilitar la creación de valor.

Este nuevo enfoque en la gestión de la Auditoría Interna debe incluir una aproximación más cercana al “Risk Management” y al control interno. Mitigar los riesgos como esencia del core en las organizaciones, permite llevar a cabo la función preventiva, eficiente, equitativa y transparentemente, lo cual genera un verdadero apoyo para la Alta Gerencia en la toma de decisiones de negocio. De esta manera el Auditor Interno colabora en el fortalecimiento de la transparencia como principio universal en el mundo de los negocios, disminuyendo el fraude y las malas prácticas empresariales y proporcionando un equilibrio al mercado y a la gestión pública.



La auditoría interna Crowe está diseñada para brindar una consultoría independiente y objetiva que agrega valor y mejoras a las operaciones de las organizaciones. Ayudamos a nuestros clientes a lograr sus objetivos aportando un enfoque sistemático y disciplinado para evaluar y mejorar la eficacia de los procesos de gestión, control y gobernanza de riesgos.

Contacto

Sede Central Internacional

Crowe Global - New York City

515 Madison Avenue
8th Floor, Suites 9006--9008
New York, NY-10022
United States of America
MAIN +1.212.808.2000
Contactus@Crowe.org

Colombia

Bogotá D.C.

Carrera 16 # 93-92
Edificio Crowe
PBX +57.1. 605.9000
Contacto@Crowe.com.co

Barranquilla

Carrera Calle 77B # 57-103 Oficina 608
Edificio Green Towers
PBX +57.5.385.1888
Barranquilla@Crowe.com.co

Cali

Carrera 100 # 5-169 Oficina 706
Unicentro – Centro de Negocios
PBX +57.2.374.7226
Cali@Crowe.com.co

Manizales

Carrera 23 C # 62-06, Oficina 705
Edificio Forum Business Center
PBX +57.6.886.1853
Manizales@Crowe.com.co

Medellín

Avenida Las Palmas # 15 B 143 - Piso 5
Edificio 35 Palms Business Tower
PBX +57.4.479.6606
Medellin@Crowe.com.co



Gina Granados

Socia Auditoria & Aseguramiento
gina.granados@crowe.com.co

Smart decisions. Lasting value.

Contáctanos

