

CROWE CHILE



¿Que es Crowe?

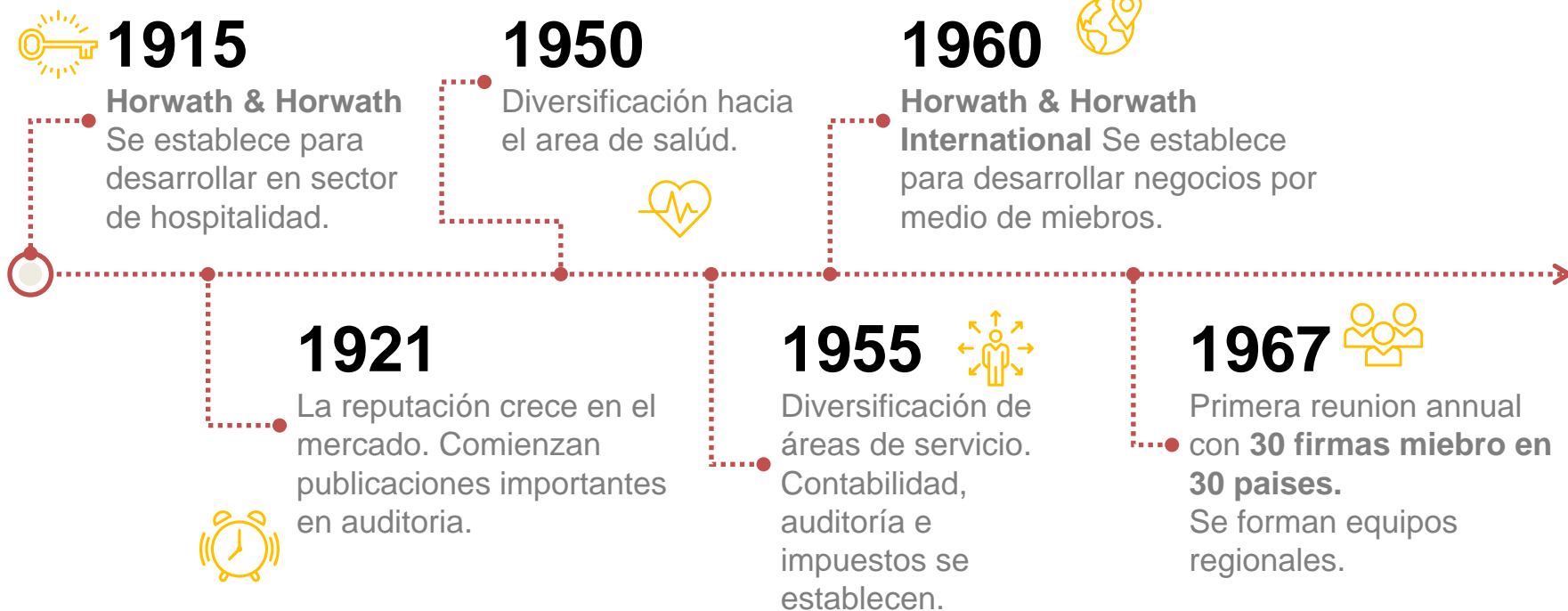
Crowe es una marca internacional y una red multinacional de servicios profesionales.

Es la novena red de contabilidad global más grande del mundo.

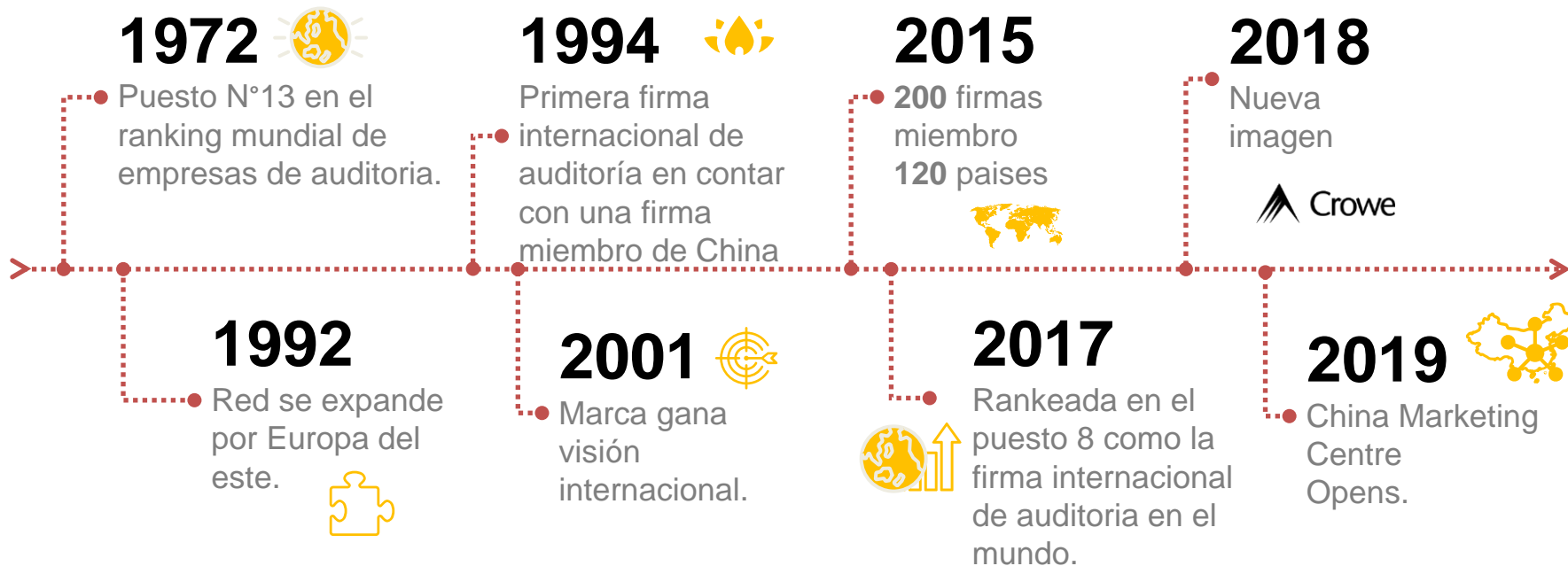
La red está formada por más de 220 empresas con más de 42.000 empleados en 130 países.



Mas de 100 años en la industria



Mas de 100 años en la industria



Nuestro Logo



Calidad

“Pináculo” se define como el nivel o grado más alto alcanzable. Simboliza nuestro compromiso compartido con la búsqueda de la excelencia y la mejora continua.

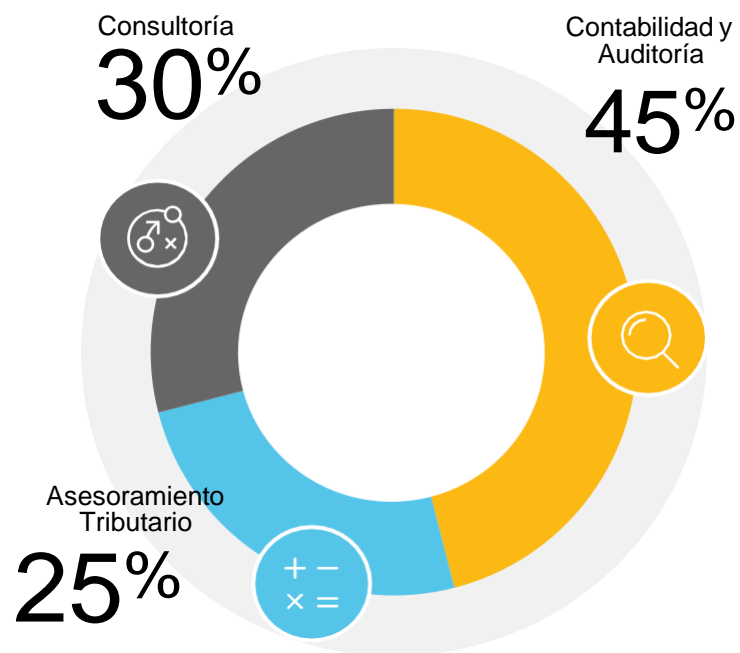
Servicio

El símbolo Pináculo tiene características visuales de una flecha o un cometa que representan nuestro compromiso compartido para un servicio rápido y receptivo para satisfacer las necesidades de nuestros clientes.

Integridad

Muchos perciben que el espacio en blanco en la parte inferior del símbolo Pináculo se asemeja a una montaña estilística que puede interpretarse como un hito de fuerza y estabilidad.

Nuestros Ingresos por Especialidad



Auditoría | Impuestos | Consultoría

Nuestra Industria

Nuestros clientes se benefician de nuestra profunda especialización, accediendo a nuestra amplia experiencia y consejos.



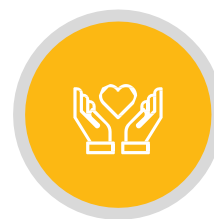
**Servicios
Financieros**



Salud



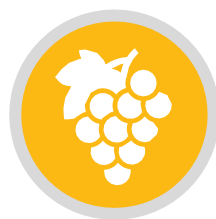
Bienes Raíces



ESFL



**Hotelería,
Turismo y
Ocio**



Agroindustria



Alimentación



Minería

Crowe en Chile

- **Reputación:** Somos miembros de una de las diez organizaciones de auditoría y consultoría más grandes del mundo, y en Chile estamos entre las ocho principales compañías de auditoría. Hemos sido reconocidos en nuestro país como la firma de auditoría de más rápido crecimiento en el mercado.
- **Experiencia:** Nuestros socios tienen más de 25 años de experiencia en la auditoría de estados financieros en empresas que cotizan en bolsa. Todos los socios son contadores profesionales que han complementado su título académico con otros estudios, como un MBA o una licenciatura en Administración de Empresas. Además, nuestro equipo de servicio propuesto tiene experiencia en la realización de auditorías para organizaciones similares.
- **Equipo Apropriado:** El equipo asignado está certificado en las NIIF y ha recibido el "Programa de formación de educación continua" de Crowe. La mayoría de ellos son bilingües.
- **Cobertura:** Nuestra organización opera en más de 500 oficinas en 92 países, con 18,500 profesionales en todo el mundo. Estamos registrados en todas las entidades reguladoras relevantes, como el Comité de Valores y Mercado Financiero de Chile (CMF), el Banco Interamericano de Desarrollo, el Banco Mundial, PACOB, entre otros.

En nuestros 25 años de historia, hemos construido nuestra firma con el compromiso de generar valor para nuestros clientes.

Auditoría | Impuestos | Consultoría



Nuestros Servicios



Auditoría

- ✓ Auditorías, Revisiones y compilaciones.
- ✓ Auditoría de procedimientos acordados.
- ✓ Presupuestos y proyecciones.
- ✓ Reportes para empresas reguladas.



Tax & Legal

- ✓ Precios de transferencia.
- ✓ Impuesto al Valor Agregado.
- ✓ Servicios a expatriados
- ✓ Cumplimiento tributario corporativo.
- ✓ Reestructuración de impuestos internacionales.



Outsourcing

- ✓ Creación o reactivación de empresas.
- ✓ Contabilidad.
- ✓ Conversión a USGAAP.
- ✓ Revisiones forenses.
- ✓ Servicios de procesamiento de remuneraciones.
- ✓ Servicios de gerenciamiento de flujos de caja.
- ✓ Revisión de procesos y controles.
- ✓ Servicios de representación legal y domicilio comercial.



Riesgo

- ✓ Riesgo empresarial
- ✓ Riesgo regulatorio
- ✓ Riesgo tecnológico
- ✓ Riesgo de fraude
- ✓ Riesgo operacional
- ✓ Riesgo financiero

Transacciones

- ✓ Due Diligence Financiero-contable
- ✓ Fusiones y Adquisiciones
- ✓ Valorizaciones
- ✓ Estrategias de Inversión y Desinversión

Nuestra Gente

Reconocemos la importancia de las relaciones personalizadas con nuestros clientes. Por lo tanto, nuestra misión es proporcionar siempre un servicio de la más alta calidad, por lo que contamos con expertos profesionales y un grupo de personas genuinas de calidad que están preparadas para abordar todos los obstáculos, necesidades y requisitos de nuestros clientes.

Nuestros profesionales han adquirido una valiosa experiencia trabajando con importantes empresas de auditoría y consultoría a nivel internacional. Además, han desarrollado su experiencia integrando organismos de auditoría que contribuyen significativamente al control fiscal y la gestión de las empresas.



Entonces... ¿Porque Crowe Chile?



CROWE CHILE



Contacto

Isidora Goyenechea 2939, Of 304, Santiago RM, Chile.

Teléfono: +56 2 64691735